

شرکت دانش بنیان

# آرمان موج فناور

طراح و سازنده سامانه های

تصویر برداری صنعتی

پرتو ایکس



**Arman Moj Fanavar**

X-View the Invisibles

## معرفی شرکت

شرکت دانش بنیان آرمان موج فناور در سال ۱۳۹۶ تاسیس شده و حوزه اصلی فعالیت آن در حوزه ایکس-ری می باشد. طراحی و ساخت آشکارسازهای دیجیتال ایکس-ری، دستگاه های تصویربرداری ایکس-ری، دستگاه سی تی اسکن ایکس-ری صنعتی، دستگاه بازرسی بردهای الکترونیکی (PCB Inspection) و دستگاه های سورت تر های صنعتی ایکس-ری از محصولات این شرکت می باشد.

آنچه نیست آن را  
پیدا کنیم



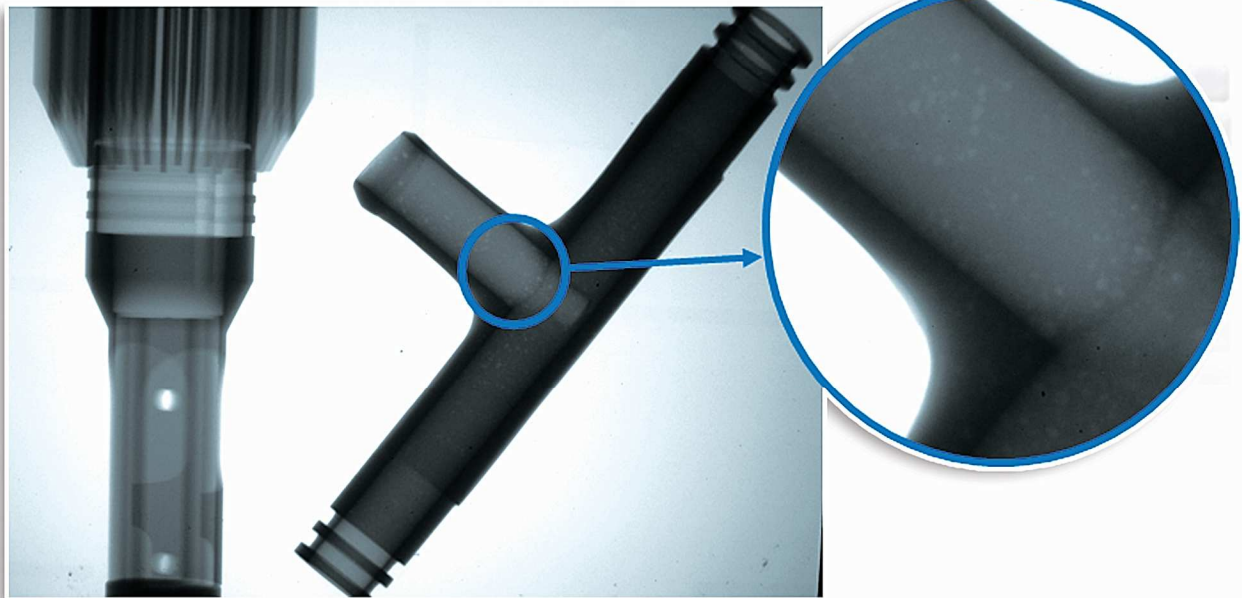
**Arman Moj Fanavar**

X-View the Invisibles



## مرکز خدمات تصویربرداری پیشرفته ایکس ری صنعتی

شرکت آرمان موج فناور با به کارگیری تجهیزات تصویربرداری ایکس ری پیشرفته انواع خدمات تصویربرداری صنعتی ایکس ری را با کیفیت بالا ارائه می دهد. این خدمات شامل تصویربرداری دو بعدی (راديوگرافی) و سه بعدی (سی تی اسکن) از انواع قطعات و تجهیزات صنعتی، بردهای الکترونیکی و ... می باشد. این شرکت آمادگی دارد تا خدمات خود را برای تصویربرداری از قطعات ارائه دهد. امکان ارائه خدمات تصویربرداری به کارگاه ها و کارخانجات قطعه سازی صنعتی به صورت اختصاصی وجود دارد. همچنین این شرکت آمادگی ارائه خدمات از طریق شبکه آزمایشگاهی فناوری های راهبردی را دارا می باشد.

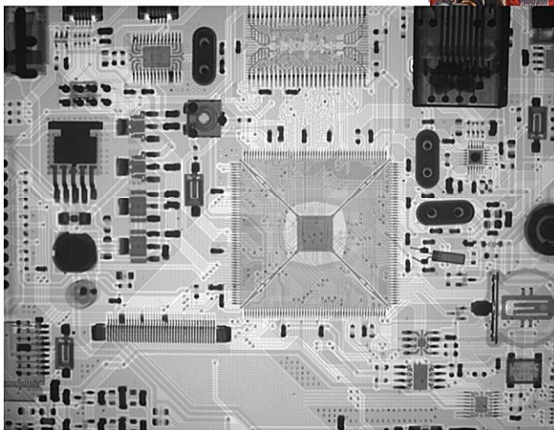
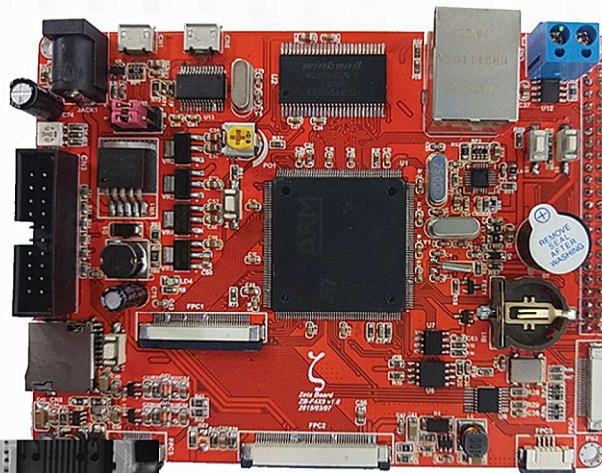




## دستگاه بازرسی بردهای الکترونیکی با پرتو ایکس

امروزه به کارگیری پرتو ایکس در کاربردهای پزشکی و صنعتی کاربردهای بسیاری یافته است. سامانه های پرتو ایکس در کلاس های مختلفی تولید و عرضه شده اند. دستگاه های تصویربرداری ایکس-ری برای کاربری های مختلف برای تست غیرمخرب قطعات مختلف استفاده می شود. یکی از دستگاه هایی که در این حوزه بسیار با اهمیت است، دستگاه بازرسی بردهای الکترونیکی است که برای تصویربرداری ایکس-ری از بردهای الکترونیکی استفاده می شود.





## « کاربردها

- کنترل کیفیت بردهای تولید شده
- تست اصالت قطعات الکترونیکی
- تست کیفیت موتتاژ بردهای الکترونیکی

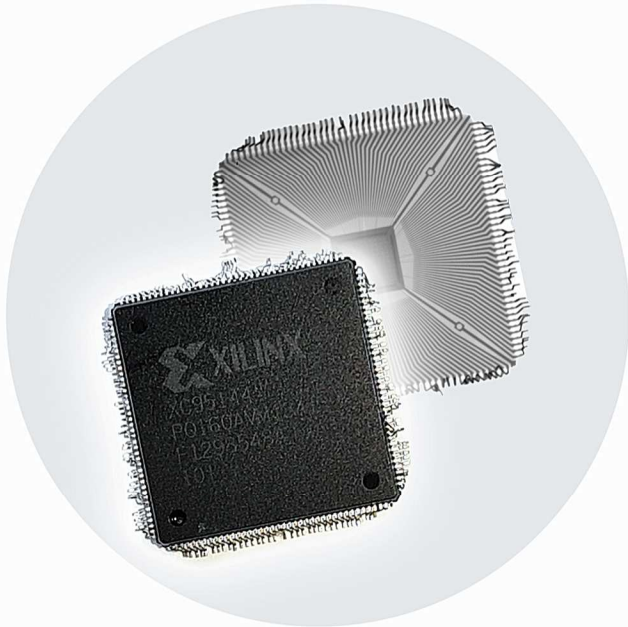
## « ویژگی های دستگاه

- امکان تصویربرداری ایکس-ری با کیفیت بالا
- دارای مولد ایکس-ری با سایز فوکوس کوچک (میکروفوکوس)
- دارای آشکارساز با رزولوشن بالا
- دارای جابجاگر دو بعدی برای تصویربرداری از بردهای بزرگ
- امکان کنترل از راه دور سیستم
- دارای نرم افزار پردازش تصویر قدرتمند
- مطابق با استانداردهای پرتوی جهانی (IEC 61010-2-091-2019)



مشخصات فنی دستگاه بازرسی بردهای الکترونیکی  
با پرتو ایکس (PCB Inspection)  
مدل CTech-P102

بخش دستگاه	شرح دستگاه	مشخصات سیستم (CTech-P102)
مولد ایکس-ری	ولتاژ بیشینه	80 kv
	جریان بیشینه	0.7 mA
	توان مصرفی	56 w
	فوکوس	میکرو فوکوس
آشکارساز	ابعاد ناحیه فعال	90mmx120mm
	رزولوشن	6 LP/mm
	عمق بیت	10-bit
اسکن	ناحیه قابل اسکن	۳۰ در ۵۰ سانتی متر
	زاویه اسکن	±۳۵ درجه و در مجموع ۷۰ درجه تیلت (tilt)
	حداکثر وزن نمونه در حال اسکن	5kg
پردازنده	رایانه	Corei7
	نمایشگر	22"
نرم افزار	PCIsoft 1.0	• تنظیمات ولتاژ و جریان مولد
		• تصویربرداری آنلاین ایکس-ری
		• الگوریتم های مختلف پردازش تصویر
		• ذخیره تصاویر دیجیتال در فرمت های مختلف
شرایط محیطی کارکرد دستگاه	دمای کاری	دمای ۳۵-۱۰ درجه سانتیگراد
	رطوبت	حداکثر رطوبت نسبی ۸۵٪ RH
ایمنی پرتوی	مطابق استاندارد جهانی IEC 61010-2-091-2019	
	دارای مجوز از سازمان انرژی اتمی ایران	
گارانتی	گارانتی	۲ سال



نمونه تصاویر دستگاه بازرسی بردهای الکترونیکی  
با پرتوی ایکس

