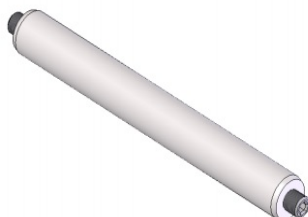


میله های استیل قفس اپتیکی

- مناسب جهت استفاده در قفس های اپتیکی ۳۰ و ۶۰ میلی متری
- دارای سوراخ با مغزی M4 در دو طرف



این میله ها جهت ارتباط المان های اپتومکانیکی در سیستم های قفس اپتیکی ۳۰ و ۶۰ میلی متری و ایجاد محور اپتیکی یکسان برای المان های اپتیکی مورد استفاده قرار می گیرد. در دو انتهای این میله ها سوراخ هایی با مغزی M4 قرار دارد که اتصال این میله ها به یکدیگر را میسر می سازد.

کد فنی	شرح
CAR0.5	میله استیل با طول ۰.۵ اینچ و قطر ۶ میلی متر
CAR1	میله استیل با طول ۱ اینچ و قطر ۶ میلی متر
CAR1.5	میله استیل با طول ۱.۵ اینچ و قطر ۶ میلی متر
CAR2	میله استیل با طول ۲ اینچ و قطر ۶ میلی متر
CAR3	میله استیل با طول ۳ اینچ و قطر ۶ میلی متر
CAR4	میله استیل با طول ۴ اینچ و قطر ۶ میلی متر
CAR6	میله استیل با طول ۶ اینچ و قطر ۶ میلی متر
CAR8	میله استیل با طول ۸ اینچ و قطر ۶ میلی متر
CAR12	میله استیل با طول ۱۲ اینچ و قطر ۶ میلی متر

مشاهده صفحه این محصول در سایت شرکت پلاریتک



[براکت نگهدارنده میله](#)



[آداپتور قفس اپتیکی](#)



[نگهدارنده مکعبی](#)