

شرکت دانش بنیان دریا پردازشگران سورین طبرستان (سهامی خاص)

عضو پارک علم و فناوری مازندران
مستقر در مرکز رشد واحد های فناوری نوشهر



شماره ثبت: ۱۷۹۲

پردازش تصویر با قابلیت
پوشش تصویر
به صورت ۲۷۰ درجه

سیستم کمک ناوبری
و موقعیت یابی کشتی

سیستم مخابرات دریایی

RADAR / ARPA

سیستم نقشه الکترونیکی و اطلاعات

سیستم کنترل و هدایت کشتی

TITAN S1 v3.0



- ✓ **Instructor Room**
- ✓ **Main Bridge**
- ✓ **Additional Bridge (3x)**
- ✓ **Conning:** Pilot Card- Man Info- Instrument- Signals- Alarms- Moor- SAR
- ✓ **RADAR:** Nucleus- Furuno- Bridge Master
- ✓ **ECDIS:** Sensors (ARPA's, AIS, echo sounder, autopilot, NavTex) Head-Up/North-Up/Course-Up/True/Relative Motion
- ✓ **NAVAIDS:** GPS - UAIS - Loran - MFDF
- ✓ **GMDSS:** VHF&DSC- MF/HF&DSC- Radiotelex- Inmarsat- Navtex- Alarm Panel- Battery Charger- EPIRB- SART
- ✓ **Visualization of Main Bridge:** 270 Degree
- ✓ **Visualization of Additional Bridge:** 180 Degree
- ✓ **Debriefing Room**
- ✓ **Ship control Module**

دارای گواهی ثبت اختراع به شماره ۹۳۳۷۸ و تاییدیه از موسسه رده بندی ایرانیان

TITAN S2 v2.0



- ✓ **Instructor Room**
- ✓ **Main Bridge**
- ✓ **Conning:** Pilot Card- Man Info- Instrument- Signals- Alarms- Moor- SAR
- ✓ **RADAR:** Nucleus- Furuno- Bridge Master
- ✓ **ECDIS:** Sensors (ARPA's, AIS, echo sounder, autopilot, NavTex) Head-Up/North-Up/Course-Up/True/Relative Motion
- ✓ **NAVAIDS:** GPS - UAIS - Loran - MFDF
- ✓ **GMDSS:** VHF&DSC- MF/HF&DSC- Radiotelex- Inmarsat- Navtex- Alarm Panel- Battery Charger- EPIRB- SART
- ✓ **Visualization:** 180 Degree
- ✓ **Ship control Module**

دارای گواهی ثبت اختراع به شماره ۹۳۳۷۸ و تاییدیه از موسسه رده بندی ایرانیان

TITAN S3 v2.0



- ✓ **Instructor Room**
- ✓ **Main Bridge + Additional Bridge (10x)**
- ✓ **Conning:** Pilot Card- Man Info- Instrument- Signals- Alarms- Moor- SAR
- ✓ **RADAR:** Nucleus- Furuno- Bridge Master
- ✓ **ECDIS:** Sensors (ARPA's, AIS, echo sounder, autopilot, NavTex) Head-Up/North-Up/Course-Up/True/Relative Motion
- ✓ **NAVAIDS:** GPS - UAIS - Loran - MFDF
- ✓ **GMDSS:** VHF&DSC- MF/HF&DSC- Radiotelex- Inmarsat- Navtex- Alarm Panel- Battery Charger- EPIRB- SART
- ✓ **Visualization:** 60 Degree

دارای گواهی ثبت اختراع به شماره ۹۳۳۷۸ و تاییدیه از موسسه رده بندی ایرانیان

TITAN-S4

V2.0



- ✓ **Instructor**
- ✓ **Additional Bridge** (10x)
- ✓ **Conning:** Pilot Card- Man Info- Instrument- Signals- Alarms- Moor- SAR
- ✓ **RADAR:** Nucleus- Furuno- Bridge Master
- ✓ **ECDIS:** Sensors (ARPA's, AIS, echo sounder, autopilot, NavTex) Head-Up/North-Up/Course-Up/True/Relative Motion
- ✓ **Visualization**
- ✓ **Hardware** (ECDIS Professional Keyboard - 3 Buttons Trackball - Wheel - Telegraph - STEERING Panel)

شرکت دانش بنیان دریا پردازشگران سورین طبرستان

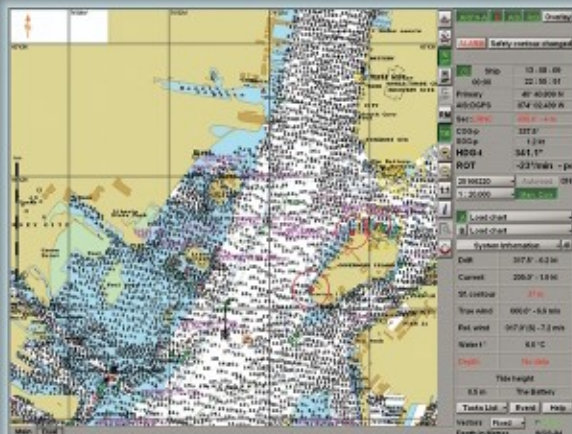
تحت حمایت معاونت علمی فناوری ریاست جمهوری - مستقر در پارک علمی فناوری استان مازندران



GPS



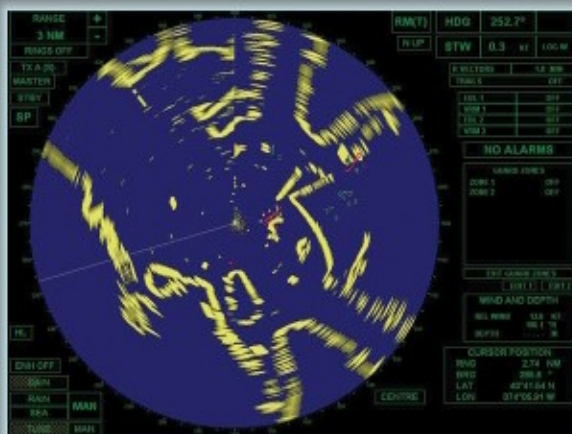
GMDSS



ECDIS



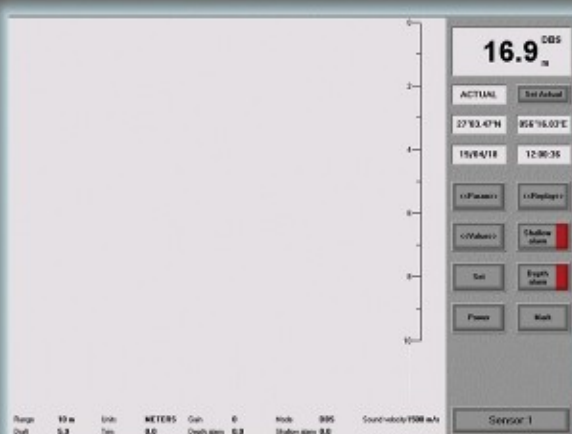
Conning



RADAR - NUCLEUS



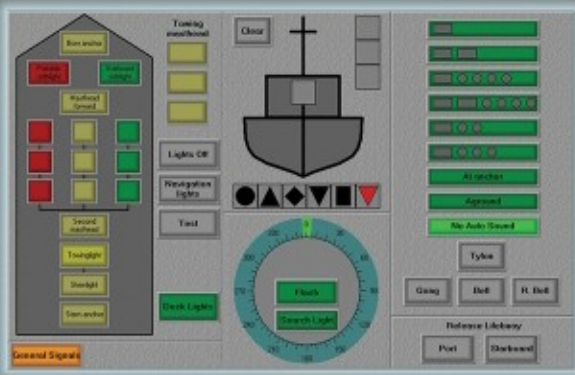
RADAR - Furuno



ECHO



Auto Pilot



Signals



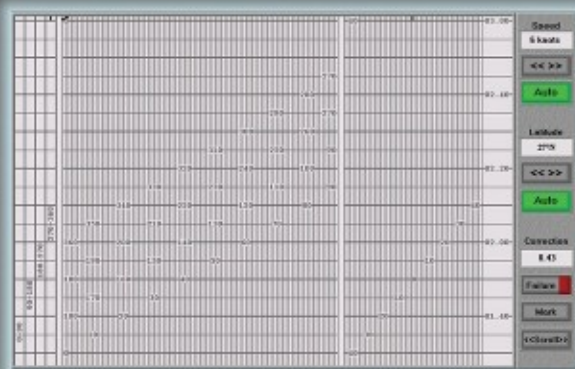
SSAS



MFDF



U-AIS



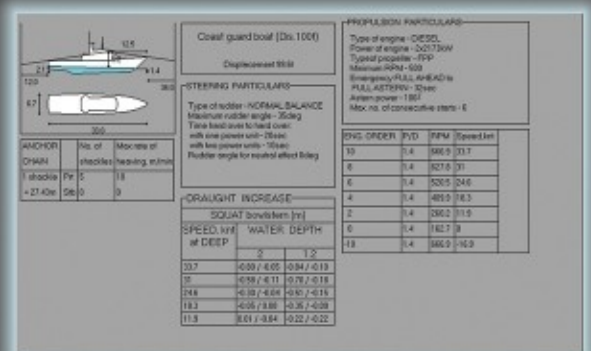
Gyro



Loran-C



Instructor



Pilot Card

شرکت دانش بنیان دریا پردازشگران سورین طبرستان (سهامی خاص)

عضو پارک علم و فناوری مازندران
مستقر در مرکز رشد واحد های فناور نوشهر



انواع شناورهای شبیه سازی شده شامل ۱۵۲ مدل

BARGE
Big Box Barge
Big Box Barge bl
Lead Rake Barge
Lead Rake Barge bl
Little Box Barge
Little Box Barge bl
Oil barge 255 series
Oil barge 255 series bl
Oil barge 450 series
Oil barge 450 series bl
RO-RO barge 730 series
RO-RO barge 730 series bl

TUG
Azimuth tractor tug 1
Conventional tug
Conventional twin screw tug 1
Conventional twin screw tug 1C
Conventional twin screw tug 2
Conventional twin screw tug 2C
Conventional twin screw tug 3
Conventional twin screw tug 4
Conventional twin screw tug 5
Ice tug 1
Integrated Tug Barge 450
Twin screw PushBoat
Voith Schneider tug 1
Voith Schneider tug 2
Voith Schneider tug 3
Z-drive tug 1
Z-drive tug 2

Submarine
SSBN Vanguard class
SSN TRAFALGAR class

SHIP		
AOR-FORT VICTORIA class	Fishery training ship 1	OSV 2 DP
Bulk carrier 1	Fishery training ship 2	OSV 3
Bulk carrier 1 bl	Fishery training ship 3	OSV 3 DP
Bulk carrier 2	Fishery training ship 4	Passenger car ferry
Bulk carrier 2 bl	Fishery training ship 5	Passenger cruise ship 1
Bulk carrier 3 bl	Frigate F123	Passenger cruise ship 2
Bulk carrier 4	Frigate F124	Passenger cruise ship 3
Car carrier 1	Frigate Oliver Perry class	Patrol boat
Car carrier 2	Frigate Udaloy class	Rescue vessel
Car carrier 3 bl	High Speed Ferry 1	Research ship
Car carrier 4	Ice breaker 1	Rigid inflatable boat
Car carrier 5	Ice tanker 1	River sea ship 1
Car carrier 6	IMT 992	River sea ship 2
Chemical tanker	Life boat 1	River sea ship 3
Chemical tanker 1	Life boat 2	River sea ship 4
Coast guard boat	Life boat 3	River sea ship 5
Coast guard ship Sprut class	Life boat 4	River sea ship 6
Coastal tanker	Life boat 5	River sea ship 7
Combatboat	LNG 1	River sea ship 8
Container ship 1	LNG 1 bl	Ro-Ro Passenger Ferry
Container ship 2	LNG 2	Ro-Ro Passenger Ferry 1
Container ship 2 bl	LNG 4	Ro-Ro Passenger Ferry 2
Container ship 3	LO RO ship	Ro-Ro Passenger Ferry 3
Container ship 4	Lots boat	Ro-Ro Passenger Ferry 4
Container ship 5	LPG 1	Ro-Ro Passenger Ferry 5
Container ship 9	MCM ship MJ 333	Ro-Ro Passenger Ferry 6
Crude Oil Tanker 2	MCMV Hunt class	Ro-Ro Passenger Ferry 7
CVS INVINCIBLE class	MCMV Sandown class	Seiner
DDGH T42 class	Mine hunter Mewa class	Shuttle tanker
Destroyer	Motor yacht	Stern trawler
Destroyer Arleigh Burke class	Multirole support ship	Supply ship EGV 702
Fish boat	Offshore Rescue Vessel	Support Ship T404
Fast attack craft Mirazh class	Oil tanker	Training ship
Fast attack craft Molniya class	Oil tanker 2	Trawler
Fast attack craft Sokzhoy class	Oil tanker 2 bl	VLCC 1
Fast attack craft Svetlyak class	Oil tanker 3	VLCC 1 bl
Fast Ferry	Oil tanker bl	VLCC 2
FFGH T22 class	OPV River class	VLCC 2 bl
FFGH T23 class	OSV 1	VLCC 3
Fisher	OSV 1 DP	Voyager
	OSV 2	

شرکت دانش بنیان دریا پردازشگران سورین طبرستان (سهامی خاص)

عضو پارک علم و فناوری مازندران
مستقر در مرکز رشد واحد های فناور نوشهر



بنادر شبیه سازی شده موجود شامل ۹۶ ناحیه



Aberdeen	Glasgow and appr	Los Angeles	Pusan and appr-s
Abu Dhabi	Goteborg	Low-Svir Lock	Rauma
Arko	Grande Riviere	Malakka Strait	Ria de Vigo
Auckland	Hai Phong	Miami	Riga
Baltimore	Helsinki	Milford	San Francisco
Baltiysk	Hi Saki to Tuki Saki	Miyagi	Seattle and Tacoma
Bandar Abbas	Hitachinaka	Montego Bay	Shanghai
Bandar Imam Khomeyni	Hochimin	New Orleans	St.Petersburg
Belt	Hong Kong	New York and appr-s	St.Petersburg City
Bisan Seto	Honolulu	Nikolaev	Sullom Voe
Bosfor	Houston&Texas	Norfolk	Swedish WCoast c931
Da Nang	Huangpu	Ocho Rios	Swedish WCoast c932
Dabhol	Irako Strait	Okinawa	Swedish WCoast c933
Dardanelles	Irish Sea	Olya port	Swedish WCoast c934
Discovery Bay	Isinomaki Wan	Oresund	Sydney and appr-s
Dover Strait	Ivanovsky rapids	Osaka Bay	Szczecin and appr-s
Europort	Kanmon Kaikyō	Oxelosund	Tallinn and Muuga
Ferrol-Coruna	Kingston	Palma de Mallorca	Upper-Svir Lock
FW Mallsten-Moja	Kirkwall	Peterhead and appr-s	Uraga Suido
FW Stockholm-Sandon	Koshkinsky FW	Philadelphia	Ventspils
GB South Coast	Kurushima Kaikyō	Plymouth	Vladivostok
Gdansk Bay	Lerwick	Port Esquivel	Vlissingen and app-s
Gibraltar strait	Liepaja	Port Kaiser	Voznesenye
Gijon	Lisbon	Prince William Snd	Vysotsk



شرکت دانش بنیان

دریا پردازشگران سوربن طبرستان (سهامی خاص)

عضو پارک علم و فناوری مازندران

مستقر در مرکز رشد واحد های فناوری نوشهر

شبیه ساز پل فرماندهی کشتی Full Mission Ship Bridge Simulator

- این مدل شبیه ساز شامل یک پل اصلی است که می تواند از طریق ۷ تا ۹ کانال **Visualization** تصویری ۲۱۰ تا ۲۷۰ درجه از محیط و پیرامون شناوری که هدایت آن را به عهده دارید ارائه دهد.
- این شبیه ساز همچنین می تواند در کنار پل اصلی شامل ۱ تا ۱۰ پل فرعی باشد که هر کدام از این پل ها می توانند توسط ۱ تا ۳ کانال **Visualization** تصویری ۴۵ تا ۱۸۰ درجه از محیط پیرامون شناوری که هدایت آن ها را در پل فرعی دارید ارائه نماید.
- پنل **Conning** در پل اصلی **Full Panel** و در پل فرعی **Standard Panel** می باشد.
- ✓ **Full Conning Panel** : LOG , Autopilot , Telegraph , Wheel , 3Face ROT , General , Rudder , Steering , Gyro Repeater , RPM & PITCH Repeater , Anchor , Light , Thruster , Engine & Engine Alarm , Visualization , Conning Control , Shapes , Fire Alarms , Sound Signal , Overhead Gyro & Winder , Overhead ROT & Rudder Angle , Overhead RPM & PITCH , Overhead Time & Speed
- ✓ **Standard Conning Panel** : LOG , Autopilot , Telegraph , Wheel , General , Rudder , Steering , RPM & PITCH Repeater , Anchor , Thruster , Sound Signal , Engine & Engine Alarm , Overhead Gyro & Winder , Overhead ROT & Rudder Angle , Overhead RPM & PITCH , Overhead Time & Speed
- مجموعه بزرگی از شناورهای سبک و سنگین : نظامی - تجاری - تفریحی - صیادی و ... شبیه سازی شده که بیش از ۱۵۰ مدل قابل ارائه می باشد.
- همچنین مجموعه عظیمی از بنادر و آبراه های مهم و استراتژیک دنیا شبیه سازی شده که شامل بیش از ۹۰ ناحیه است.
- قابلیت ها و جذابیت هایی نظیر **Helicopter Deck** جزو دستاوردهای اخیر این شرکت بوده که در سامانه شبیه ساز پل فرماندهی کشتی یک **Deck Helicopter** با **Generic Control** می تواند در کنار پل های فرعی به پل اصلی بپیوندد و در سناریوهای نظامی یا سناریوهای جستجو و نجات جلوه ویژه ای به این آموزش ببخشد.
- قابلیت و توانایی ها ، امکانات و تجهیزات بسیاری توسط شرکت دریا پردازشگران سوربن طبرستان بومی سازی و تولید گردیده که این امکان را به مشتریان خود میدهد تا با توجه به نیازهای خود نسبت به سفارشی سازی این مدل از شبیه ساز در کلاس **Full Mission** اقدام نمایند.
- تاکنون مدل های **TITAN-S1** و **TITAN-S1-M** محصولاتی از این کلاس شبیه ساز بوده که با ویژگی های ذیل تولید می گردند :

• مدل : **TITAN-S1**

شامل ۱ پل اصلی ۲۷۰ درجه - ۳ پل فرعی ۱۸۰ درجه - ۱۰ بندر و ۱۰ شناور به انتخاب مشتری (بجز شناورهای نظامی) جهت آموزش در مراکز آموزشی غیرنظامی ارائه می گردد.

• مدل : **TITAN-S1-M**

شامل ۱ پل اصلی ۲۷۰ درجه - ۶ پل فرعی ۱۸۰ درجه - ۳۰ بندر و ۱۰۰ شناور به انتخاب مشتری (شناورهای نظامی و غیر نظامی) جهت آموزش در مراکز آموزشی نظامی ارائه می گردد.

- مدل های مذکور از ماژول های اصلی هدایت و ناوبری کشتی شامل :

RADAR/ARPA, ECDIS, GMDSS, NAVAIDS, CONNING بهره مند خواهند بود.