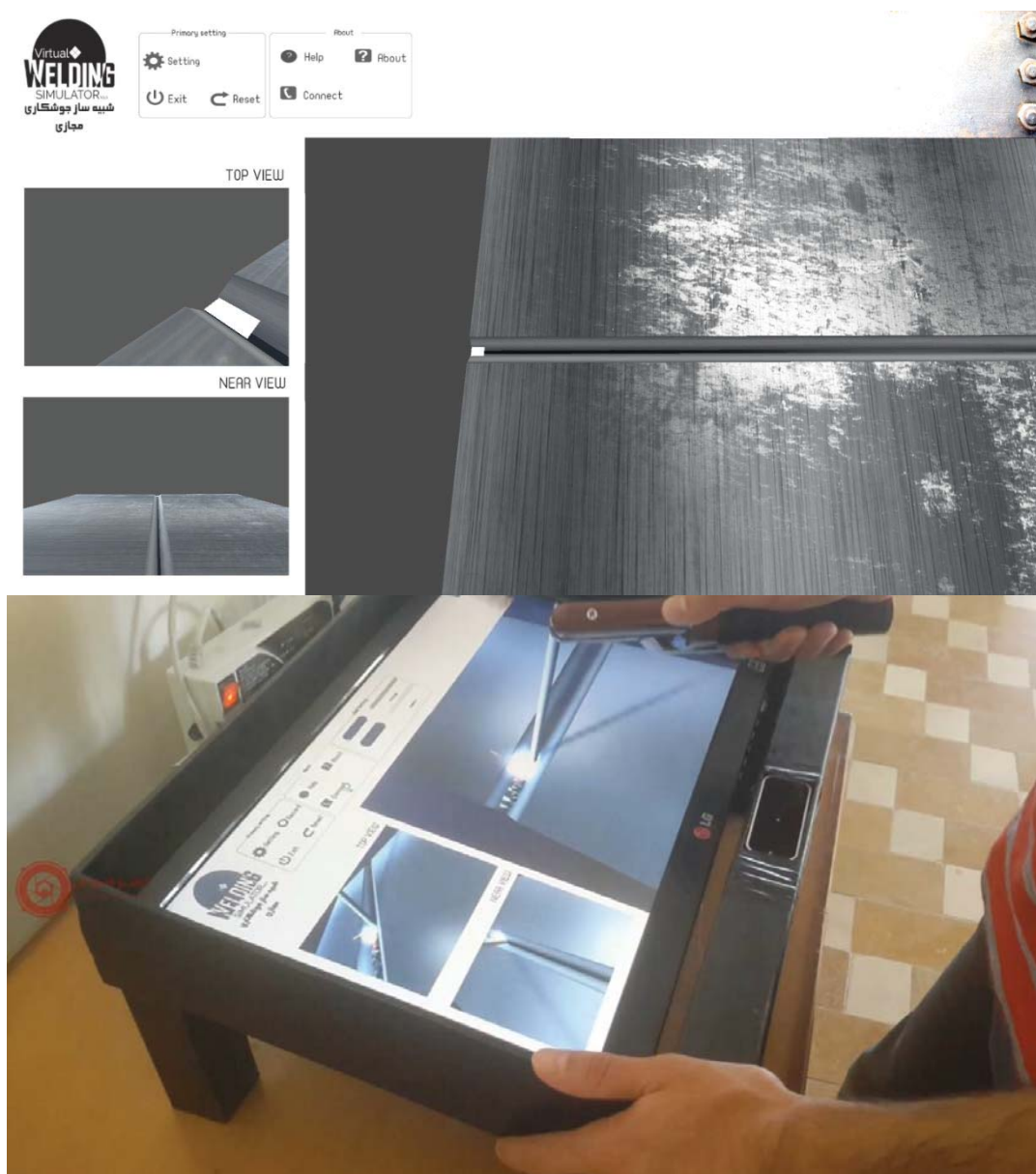


## شبیه ساز دستگاه جوش



### تجهیزات

- رکتی فایر شبیه سازی شده
- تورچ های مربوط به الکتروود دستی
- پایه ی قابل تنظیم مخصوص به قرارگیری محل قطعه کار برای جوشکاری در موقعیت های مختلف
- کابل های رابط مربوطه

### خصوصیات ایمنی

- عدم وجود خطر تشعشع
- عدم وجود شوک الکتریکی و سوختگی

### خصوصیات اقتصادی

- صرفه جویی در مصرف برق
- صرفه جویی در مصرف قطعات آزمایشی
- صرفه جویی در مصرف گاز محافظ
- صرفه جویی در مصرف الکتروود و سیم جوش
- صرفه جویی در زمان