

شرکت دانش بنیان

آرمان موج فناور

طراح و سازنده سامانه های

تصویر برداری صنعتی

پرتو ایکس



Arman Moj Fanavar

X-View the Invisibles

معرفی شرکت

شرکت دانش بنیان آرمان موج فناور در سال ۱۳۹۶ تاسیس شده و حوزه اصلی فعالیت آن در حوزه ایکس-ری می باشد. طراحی و ساخت آشکارسازهای دیجیتال ایکس-ری، دستگاه های تصویربرداری ایکس-ری، دستگاه سی تی اسکن ایکس-ری صنعتی، دستگاه بازرسی بردهای الکترونیکی (PCB Inspection) و دستگاه های سورت تر های صنعتی ایکس-ری از محصولات این شرکت می باشد.

آنچه نیست آن را
پیدا کنیم



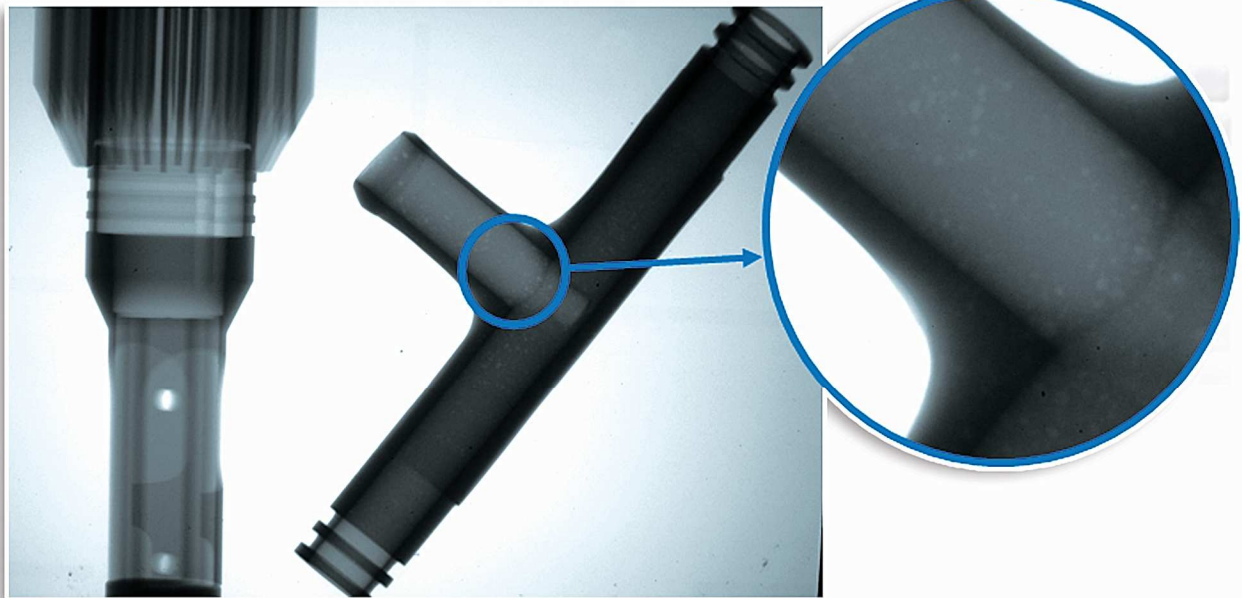
Arman Moj Fanavar

X-View the Invisibles



مرکز خدمات تصویربرداری پیشرفته ایکس ری صنعتی

شرکت آرمان موج فناور با به کارگیری تجهیزات تصویربرداری ایکس ری پیشرفته انواع خدمات تصویربرداری صنعتی ایکس ری را با کیفیت بالا ارائه می دهد. این خدمات شامل تصویربرداری دو بعدی (راديوگرافی) و سه بعدی (سی تی اسکن) از انواع قطعات و تجهیزات صنعتی، بردهای الکترونیکی و ... می باشد. این شرکت آمادگی دارد تا خدمات خود را برای تصویربرداری از قطعات ارائه دهد. امکان ارائه خدمات تصویربرداری به کارگاه ها و کارخانجات قطعه سازی صنعتی به صورت اختصاصی وجود دارد. همچنین این شرکت آمادگی ارائه خدمات از طریق شبکه آزمایشگاهی فناوری های راهبردی را دارا می باشد.



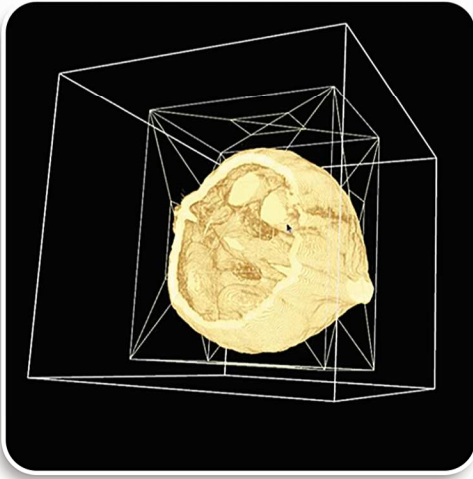


دستگاه سی تی اسکن صنعتی

دستگاه های سی تی اسکن صنعتی در دهه اخیر کاربردهای زیادی در صنایع مختلف یافته اند. این دستگاه ها قادرند تا تصاویر ۳ بعدی از جسم یا قطعه مورد نظر تهیه کنند و ضمن نمایش تصویر بازسازی شده در نرم افزار، امکان اسکن و بررسی روی مقاطع مختلف تصویر وجود دارد.

با استفاده از این دستگاه بالاترین و عمیق ترین سطح اسکن از قطعات مختلف می تواند انجام شود. در این دستگاه با استفاده از تصویر برداری از زوایای مختلف و استفاده از داده های بدست آمده فرآیند بازسازی تصویر صورت می گیرد. با قرار دادن جسم مدنظر در محل قرارگیری نمونه و تنظیم پارامترهای تصویربرداری پرتو ایکس نظیر ولتاژ و جریان مولد، و فاصله جسم تا مولد و آشکارساز فرآیند تصویربرداری انجام شده و تمامی فرآیند به صورت اتوماتیک صورت می پذیرد. در نهایت تصویری سه بعدی از جسم در نرم افزار دستگاه نمایش داده می شود.





« کاربردها

- کنترل کیفیت قطعات تولید شده
- تست های غیر مخرب و ...

« ویژگی های دستگاه

- اسکن ایکس-ری در آرایش جسم چرخان، مولد و آشکارساز ثابت
- تهیه تصویر ۳بعدی از جسم در حال اسکن
- خروجی CAD از اجسام اسکن شده.
- امکان تهیه برش های مقطعی دو بعدی از جهات مختلف
- شامل هفت حرکت موتور ایز جهت کنترل پارامترهای هندسی فرآیند تصویربرداری از راه دور
- مطابق با استانداردهای پرتوی جهانی (IEC 61010-2-091-2019)



مشخصات سیستم

دستگاه CT اسکن سری-C		مدل
CTech-C110		
120 kV	ولتاژ بیشینه	مولد ایکس-ری
1 mA	جریان بیشینه	
120w	توان بیشینه	
12cm×9cm*	ابعاد ناحیه فعال	آشکارساز سیستم
2 MP*	رزولوشن	
Up to 5 fps*	تعداد فریم بر ثانیه	
10-bit*	عمق بیت	
Included	دوران	جابجایی و دوران مکانیکی
Optional	تیلت	
5-70 cm	جابجایی مولد و جسم نسبت به هم	
مطابق استاندارد IEC 61010-2-091-2019		ایمنی تابشی
10-30 °C	دما	شرایط محیطی
<85% (non-Condensing)	رطوبت	



نمونه هایی از تصاویر دستگاه سی تی اسکن صنعتی

