

اسکنر لام

CELLNAMA LS5

← میکروسکوپی مجازی

← اسکن لام

← تله پاتولوژی

← پاتولوژی دیجیتال

هوشمندتر از همیشه!



تعیین خودکار و دقیق ناحیه بافت جهت اسکن

تهیه پیش نمایش لام در کمترین زمان ممکن

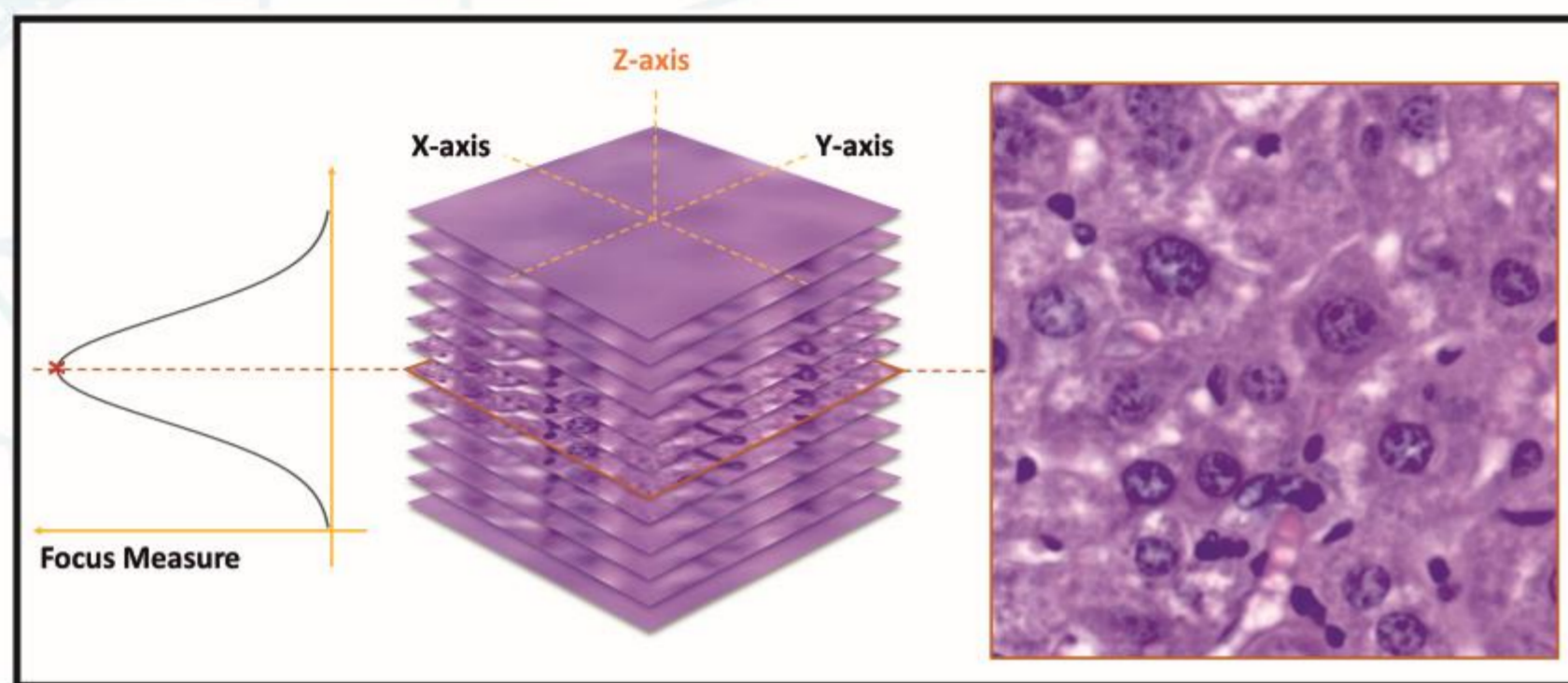
نرخ بالای موفقیت در انجام اولین اسکن (۹۸٪)



ظرفیت اسکن خودکار ۵ لام



تشخیص خودکار نواحی خالی در لام به هنگام اسکن جهت افزایش سرعت و دقت



پشتیبانی از حالات مختلف اسکن

● اسکن با فوکوس خودکار

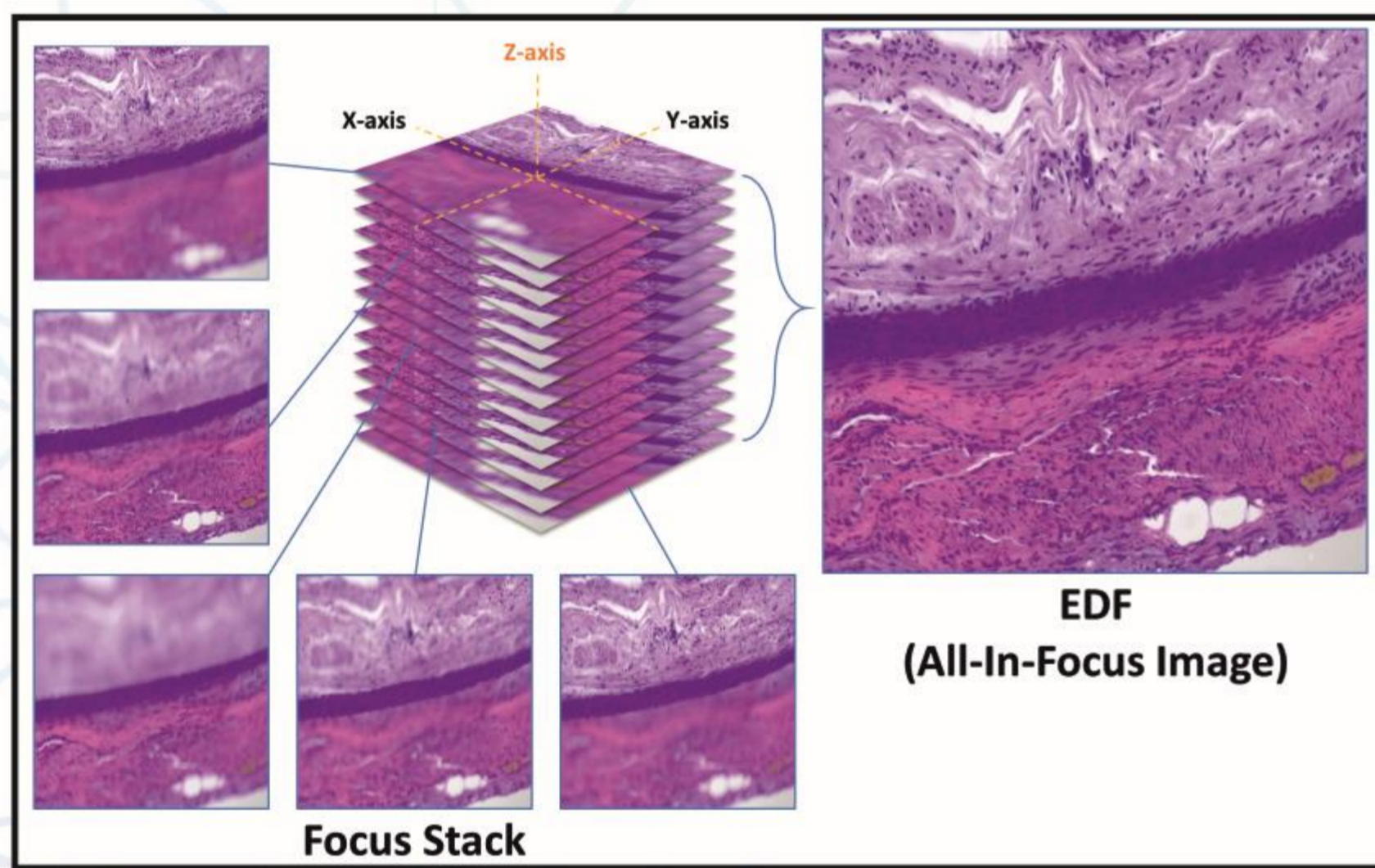
(Automatic Focus: AF imaging)

در هر نقطه ای از نمونه که در حال اسکن است، بهترین سطح فوکوس از میان یک دسته تصاویر فوکوس انتخاب می شود.

● اسکن با دسته تصاویر فوکوس

(Focus Stack: FS imaging)

تمام تصاویر اخذ شده در سطوح مختلف فوکوس در اختیار کاربر قرار داده می شوند تا امکان بررسی دقیق تر نمونه در سطوح فوکوس دلخواه توسط متخصص وجود داشته باشد.



● اسکن با عمق میدان گسترش یافته

(Extended Depth of Field: EDF)

با ترکیب تصاویر به دست آمده از سطوح فوکوس مختلف، یک تصویر تماماً فوکوس (All-In-Focus image) با کیفیت بالا تشکیل می شود.

همیشه قابل گسترش

امکان اضافه کردن بارکد خوان دوبعدی

امکان اضافه کردن عدسی شیئی با

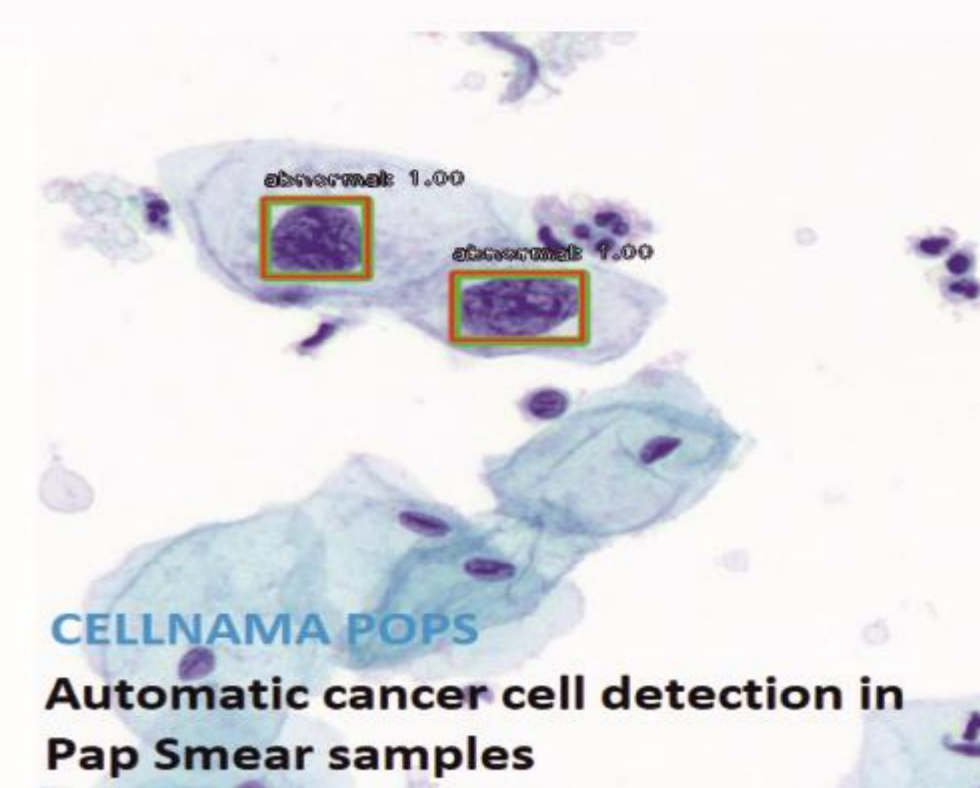
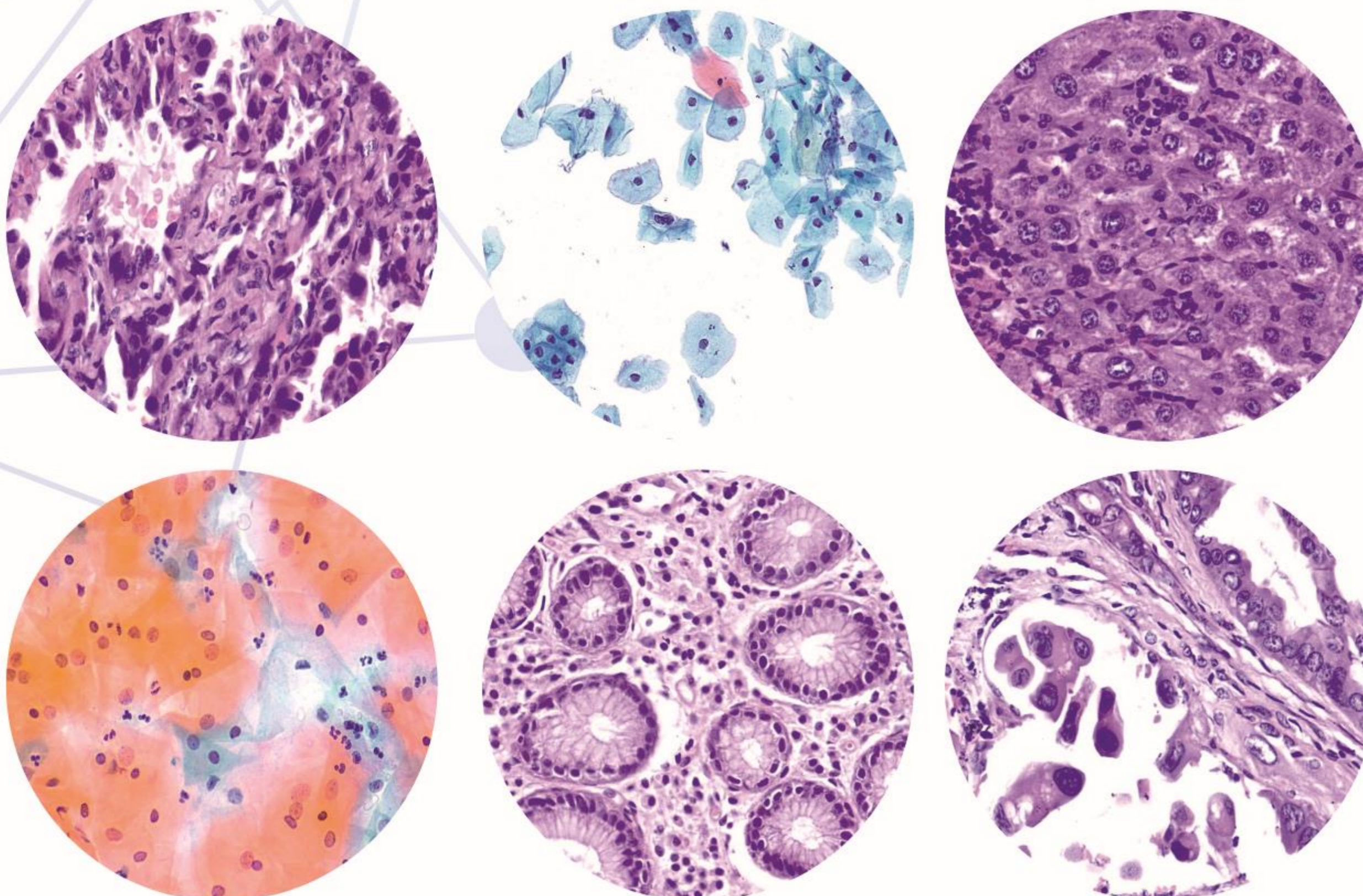
بزرگ نمایی های دلخواه

امکان افزایش فضای ذخیره سازی

امکان استفاده از افزونه های نرم افزاری

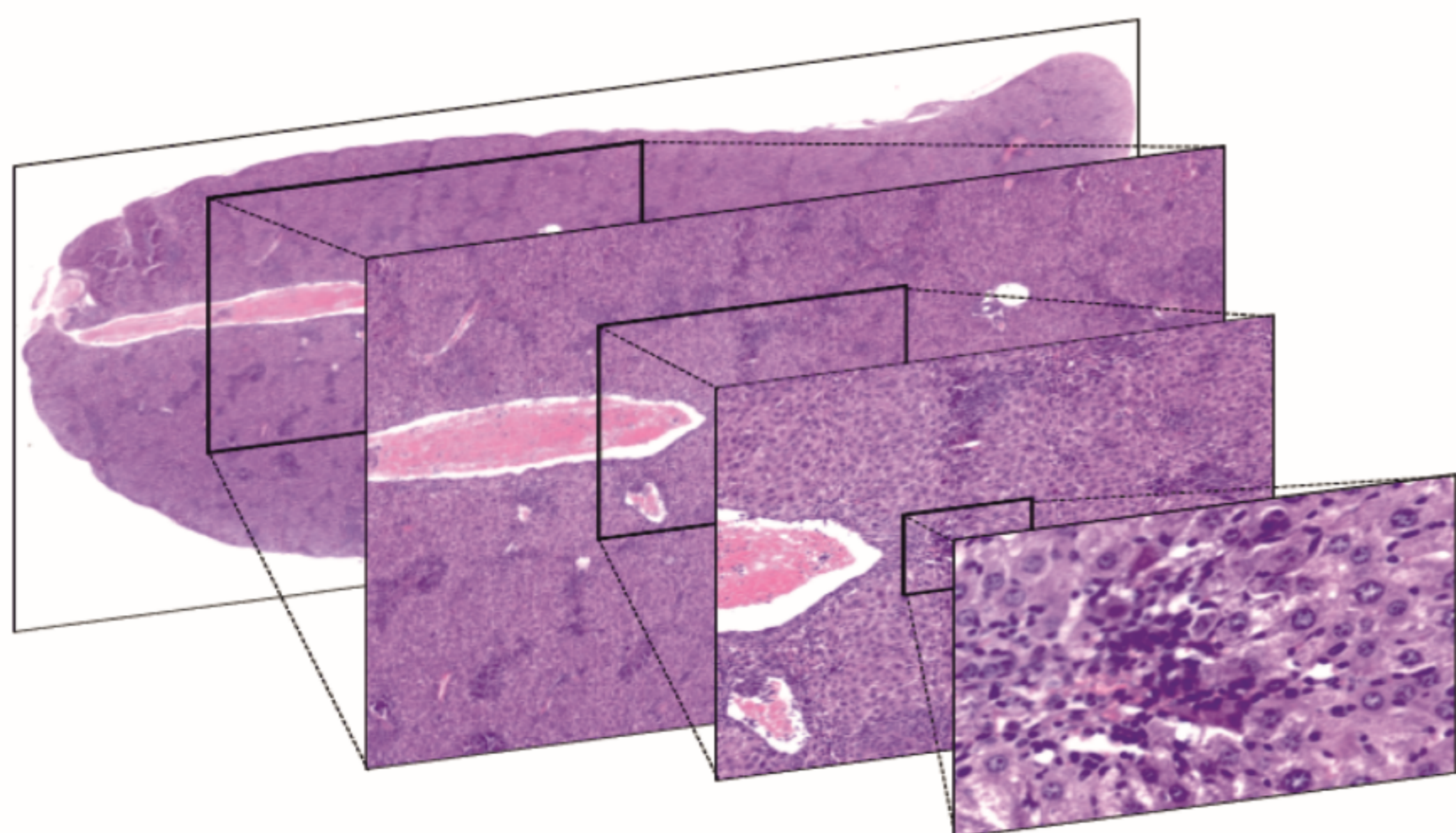
کمک تشخیصی

کیفیت بالای تصویربرداری



بهره‌وری از نرم‌افزاری قدرتمند جهت مدیریت و نمایش لام‌های مجازی

● امکان زوم روان به داخل و بیرون لام‌های مجازی هنگام مشاهده و بررسی نمونه‌های دیجیتال



● انجام اندازه‌گیری‌های دقیق در مقیاس میکرون

● انجام روند تشخیص پاتولوژی به صورت سیستماتیک و دیجیتال

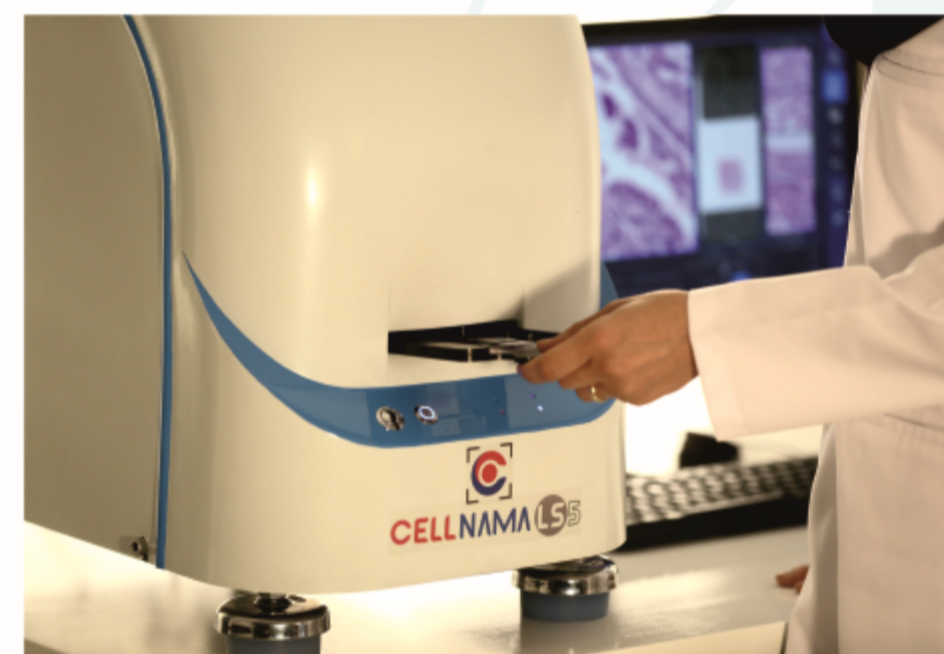
● امکان تهیه گزارش با استفاده از الگوهای از پیش تعیین شده

● دسترسی به آرشیو لام‌های مجازی با قابلیت جست و جو

کاربرد های دستگاه اسکنر CELLNAMA

مراکز آزمایشگاهی پاتولوژی

ساده سازی مراحل اسکن، بررسی، تشخیص، گزارش گیری و آرشیو کردن نمونه های میکروسکوپی به وسیله دستگاه اسکنر لام CELLNAMA در کنار کیفیت بالای تصاویر، به مراکز آزمایشگاهی کمک می کند تا تمام روند انجام تشخیص پاتولوژی خود را به صورت دیجیتال انجام دهند، تا علاوه بر بالا بردن سطح کیفیت، همیشه تشخیص های قابل استناد در خروجی داشته باشند.



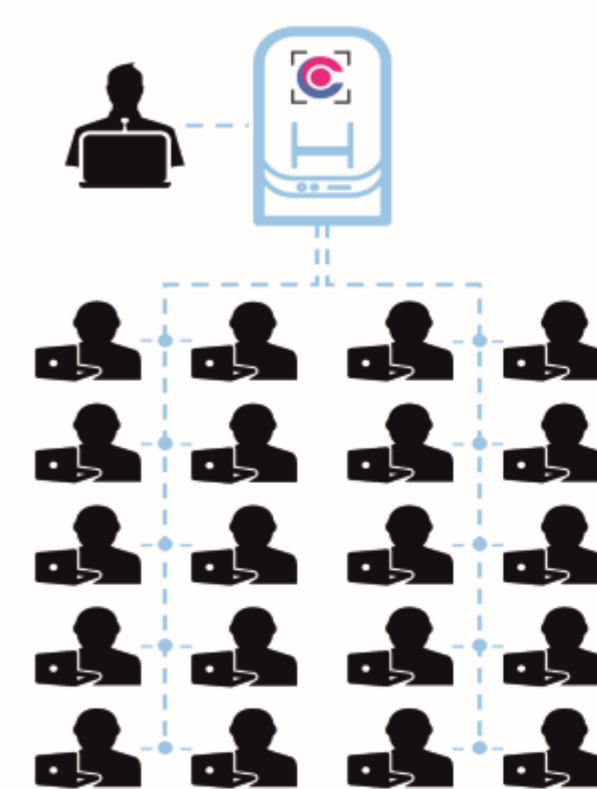
مراکز تحقیقاتی

تصاویر و اسکن های به دست آمده از طریق دستگاه اسکنر CELLNAMA، به خاطر اینکه از کیفیت و دقت بالایی برخوردار هستند، گزینه مناسبی برای بررسی نمونه های مختلف از جمله موارد سرطانی در مراکز تحقیقاتی خواهند بود.



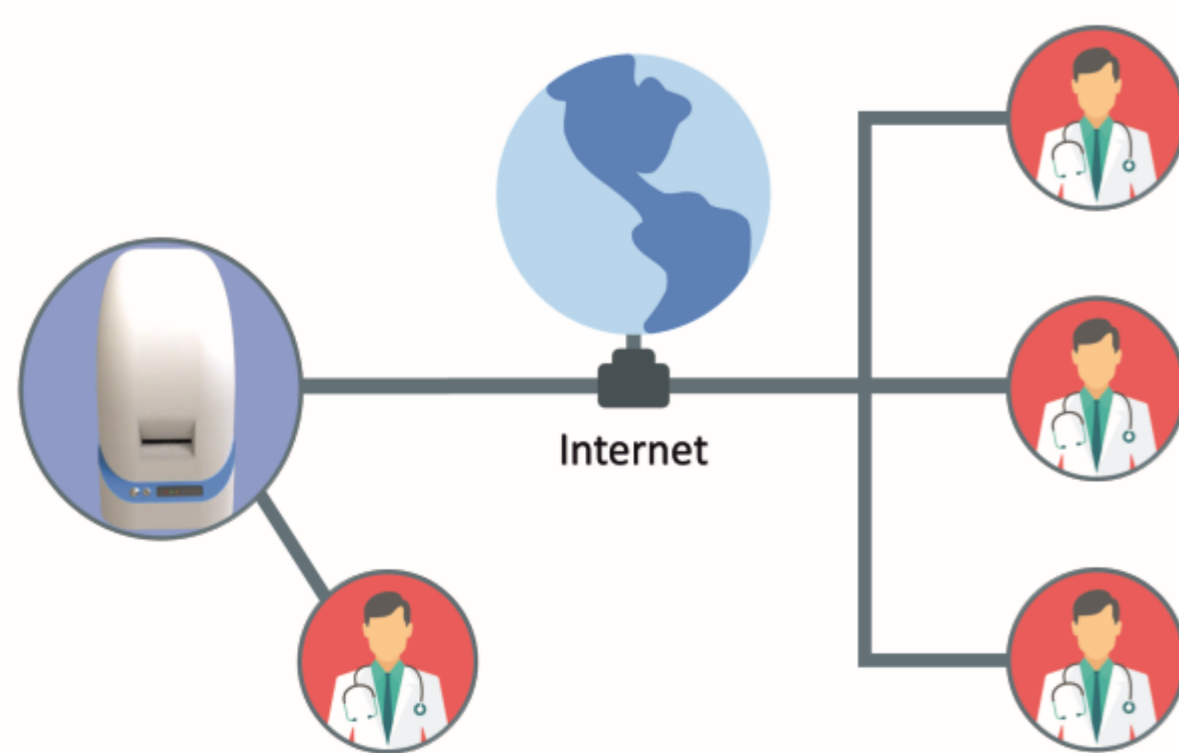
آموزش علوم میکروسکوپی

سیستم CELLNAMA LS PE20 علاوه بر ویژگی های عمومی تعریف شده، دارای ویژگی های منحصر به فردی جهت سهولت و بهبود آموزش پاتولوژی است. بارزترین ویژگی CELLNAMA LS PE20، امکان سرویس دهی و به اشتراک گذاری لام های مجازی با دانشجویان است.



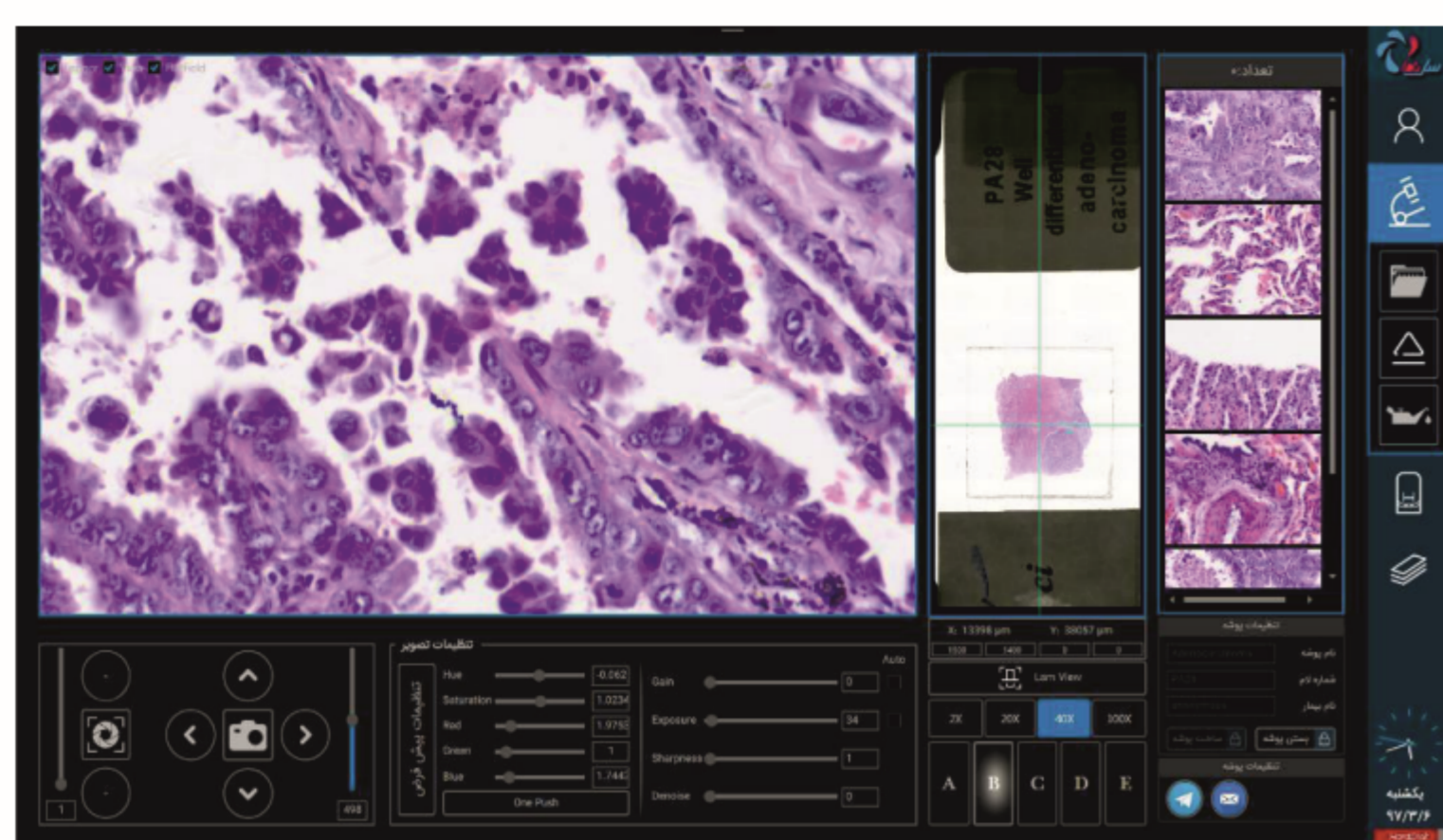
تله پاتولوژی (پزشکی از راه دور)

با استفاده از سیستم تله پاتولوژی CELLNAMA، هر دستگاه اسکنر به یک سرور مرکزی تبدیل می شود که امکان به اشتراک گذاری نمونه های اسکن شده را از طریق اینترنت یا شبکه های محلی مهیا می سازد.



میکروسکوپی دیجیتال

می توان از دستگاه اسکنر CELLNAMA به عنوان یک میکروسکوپ دیجیتال بهره برد. کاربر قادر است به صورت آزادانه، بدون محدودیت و با استفاده از هر بزرگنمایی دلخواهی در هر کدام از لام های موجود روی خشاب به مشاهده و تصویربرداری از نمونه بپردازد.



CELLNAMA LS 5



تهران، خیابان کارگر شمالی، نرسیده به جلال آل احمد، ساختمان ۱۸۳۱، واحد ۸

 www.cellnama.com  info@nrp-co.com  ۰۲۱-۸۸۰۱۴۳۱۷-۱۹