



VIM های تولیدی این شرکت در وزن مذاب و میزان خلأ نهایی با هم متفاوت می باشند ، بر این اساس توصیه می گردد حتما به مشخصات آنها دقت فرمایید.

با توجه به اینکه VIM در میزان ذوب محدودیت دارند بنابراین نمیتوان با یک VIM که برای ۵ کیلو مذاب طراحی و تولید شده میزان ۵۰۰ گرم ماده را ذوب نمود ، لذا حتما در میزان حجم مورد نیاز خود دقت فرمایید.

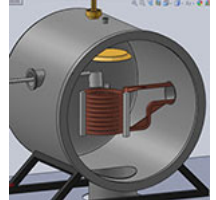
بر اساس سیاست این شرکت جهت در دسترس قرار دادن این تکنولوژی برای دانشگاه ها و مراکز تحقیقاتی ، نوعی VIM تولید شده که قابلیت ریخته گری مذاب (Tilt) را ندارد ، لذا اکیدا توصیه می گردد ، در انتخاب محصول مورد نیاز خود دقت فرمایید.



ردیف	کد	وزن مذاب	خلأ، حالت سرد	پیرانی	پیننگ	فشار سنج عقر به ای	پمپ روتاری	پمپ روتس	پمپ دیفیوژن	توان القاء	فرکانس	شارژر داخلی	کنترل PLC	ورود گاز	قابلیت تغییر کوئل	ریخته گری
۱	VIM1E3	1 kg	1E-3	✓	✗	✓	✓	✗	✗	7 kw	10 khz	✓	✓	✓	✗	✓
۲	VIM1E5	1 kg	1E-5	✓	✓	✓	✓	✗	✓	7 kw	10 khz	✓	✓	✓	✗	✓
۳	VIM3E3	3 kg	1E-3	✓	✗	✓	✓	✓	✗	10 kw	10 khz	✓	✓	✓	✓	✓
۴	VIM3E5	3 kg	1E-5	✓	✓	✓	✓	✓	✓	10 kw	10 khz	✓	✓	✓	✓	✓
۵	VIM5E3	5 kg	1E-3	✓	✗	✓	✓	✓	✗	20 kw	10 khz	✓	✓	✓	✓	✓
۶	VIM5E5	5 kg	1E-5	✓	✓	✓	✓	✓	✓	20 kw	10 khz	✓	✓	✓	✓	✓
۷	VIM10E3	10 kg	1E-3	✓	✗	✓	✓	✓	✗	40 kw	10 khz	✓	✓	✓	✓	✓
۸	VIM10E5	10 kg	1E-5	✓	✓	✓	✓	✓	✓	40 kw	10 khz	✓	✓	✓	✓	✓
۹	VIM15E3	15 kg	1E-3	✓	✗	✓	✓	✓	✗	50 kw	10 khz	✓	✓	✓	✓	✓
۱۰	VIM15E5	15 kg	1E-5	✓	✓	✓	✓	✓	✓	50 kw	10 khz	✓	✓	✓	✓	✓
۱۱	VIM20E3	20 kg	1E-3	✓	✗	✓	✓	✓	✗	70 kw	10 khz	✓	✓	✓	✓	✓
۱۲	VIM20E5	20 kg	1E-5	✓	✓	✓	✓	✓	✓	70 kw	10 khz	✓	✓	✓	✓	✓
۱۳	VIM1E3C	200 g	1E-3	✓	✗	✓	✓	✓	✗	10 kw	50 khz	✗	✓	✓	✗	✗
۱۴	VIM1E5C	200 g	1E-5	✓	✓	✓	✓	✓	✓	10 kw	50 khz	✗	✓	✓	✗	✗
۱۵	VIM1E3Q	500 g	1E-3	✓	✗	✓	✓	✓	✗	7 kw	10 khz	✗	✓	✓	✗	✗
۱۶	VIM1E5Q	500 g	1E-5	✓	✓	✓	✓	✓	✓	7 kw	10 khz	✗	✓	✓	✗	✗

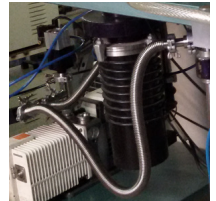
## مشخصات عمومی کوره های VIM

کلیه مخازن بر اساس استاندارد ASME امریکا قسمت ۸ ویرایش ۲ طراحی و تولید می گردند.  
کلیه شیر ها و اتصالات ساخت این شرکت می باشد.  
کلیه مخازن ، دوجداره می باشد.  
جنس کلیه مخازن استیل ۳۰۴ می باشد.  
سیستم بعد از ساخت تحت تست هلیوم جهت نشت یابی قرار می گیرد.  
کلیه مخازن خلا، برای ۴ برابر فشار اتمسفر تست می گردند.  
کلیه دستگاه ها مجهز به سیستم کنترل دما و فشار و دبی آب می باشد.  
کلیه سیستم ها مجهز به سیستم محافظت از فشار بالای مخزن می باشد.  
کلیه سیستم ها فاقد ترموکوپل و سرپاره شکن می باشد.  
همراه کلیه سیستم ها تنها یک کویل رایه می گردد.



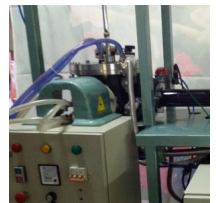
## خدمات انتخابی :

کویل اضافی  
ترموکوپل  
سرپاره شکن  
فید ترو آب جهت قالب ابگرد  
برج خنک کننده



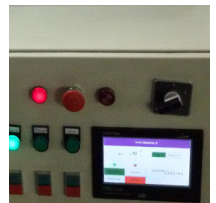
## تجهیزات مورد نیاز نصب دستگاه :

سیستم خنک کاری آب ( برج خنک کننده یا چیلر )  
سیستم هوای فشرده ( پمپ باد ۱۰ بار )  
بوته ذوب مناسب  
برق ۳ فاز ۵۰ امپر به بالا  
کابل برق از دستگاه تا تابلو برق  
شلنگ رابط باد و اتصالات  
شلنگ آب و اتصالات



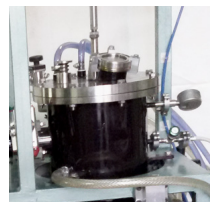
## شرایط محیطی نصب دستگاه :

آب مقطر ( دیونیزه ) جهت سیستم خنک کننده محفظه  
سیستم خنک کننده آب همانند برج خنک کننده یا چیلر  
برق ۳ فاز ۵۰ امپر  
سیستم تهویه جهت خروج گازها از محیط  
فونداسیون به ابعاد ۱،۵×۲،۵ متر سیمانی  
کابل برق ۱۶×۵ از دستگاه تا تابلو برق  
چاه ارت



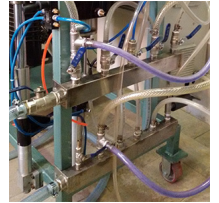
## شرایط گارانتی دستگاه :

دستگاه به مدت یک سال از تاریخ تحویل گارانتی می باشد .  
کلیه شیر آلات ساخت این شرکت به مدت یک سال دارای گارانتی تعویض می باشد.  
دستگاه داری ۱۰ سال خدمات پس از فروش می باشد.  
شرکت در زمینه عیوب ناشی از کارکردن افراد غیر متخصص با دستگاه تعهدی ندارد.  
در صورت باز کردن ، دستکاری کردن و تعویض قطعات دستگاه ها، شرکت تعهدی در قبال تعمیر یا تعویض قطعات ندارد.  
هرگونه شکستگی و ضربه خوردی دستگاه شامل گارانتی نمی باشد.  
ایرادات ناشی از نوسانات برق شامل گارانتی نمی باشد.



### کالیبراسیون :

دستگاه نیاز به کالیبراسون ندارد.  
به علت کاهش دقت ابزار های اندازه گیری لازم است حداقل سالی یک بار ابزار های اندازه گیری ( ترموکوپل ها ، فشار سنچ ها و .. ) توسط شرکت های کالیبراسیون مورد تایید اداره استاندارد کالیبره مجدد گردند.

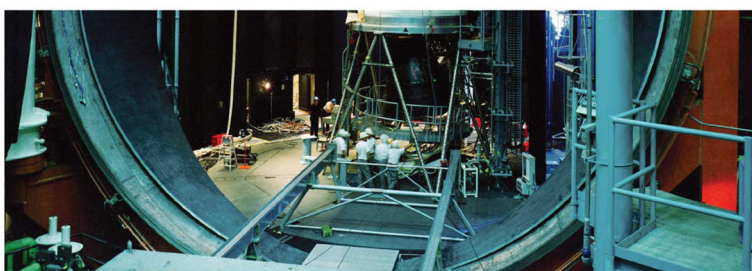


### زمان تحویل :

شروع ساخت : بعد از عقد قرار داد و دریافت پیش پرداخت کار ساخت دستگاه شروع می گردد.  
تحویل دستگاه ۶ ماه پس از دریافت پیش پرداخت می باشد.

### آزمون تحویل دهی :

دستگاه پس از نصب در محل مشتری ، نصب و راه اندازی می گردد و به پرسنل آموزش های لازم جهت کار با دستگاه داده می شود.  
پس از نصب ابتدا فشار نهایی محفظه را تست می نماییم و بعد از آن یک تست ذوب میگیریم.



### ایده آل وکیوم

آدرس :

احمد اباد مستوفی - حسن آباد خالصه - خیابان گلزار -  
خیابان پیوند فلز - پلاک ۲

تلفن : ۰۹۱۱۲۰۰۰۰۲۰

فکس : ۰۲۱۸۹۷۷۰۲۷۴

[www.idealvac.ir](http://www.idealvac.ir)

[info@idealvac.ir](mailto:info@idealvac.ir)