

 ULTRA [ARRAY]
PROCESSING SINA



HVR-128

برد سوئیچ آنالوگ ۱۲۸ کاناله ولتاژ بالا

128 Channel Analog Switch Board



تماس با ما

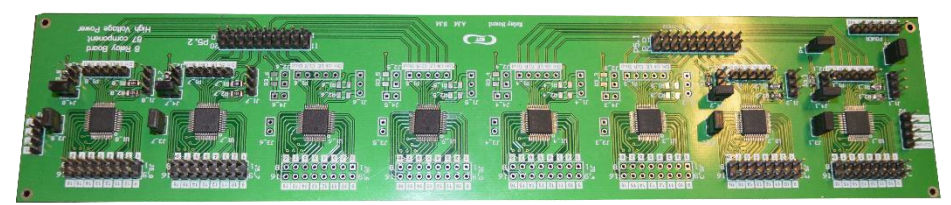
تهران - خیابان باقرخان- بیمارستان امام خمینی - جنب مرکز پیوند اعضا -
مرکز تحقیقاتی تجهیزات پزشکی پیشرفته - اتاق ۳۵

021-۶۶۹۰۷۵۱۶

Neurosystem.ir

تحمل تغذیه دابل تا ۲۲۰ ولت

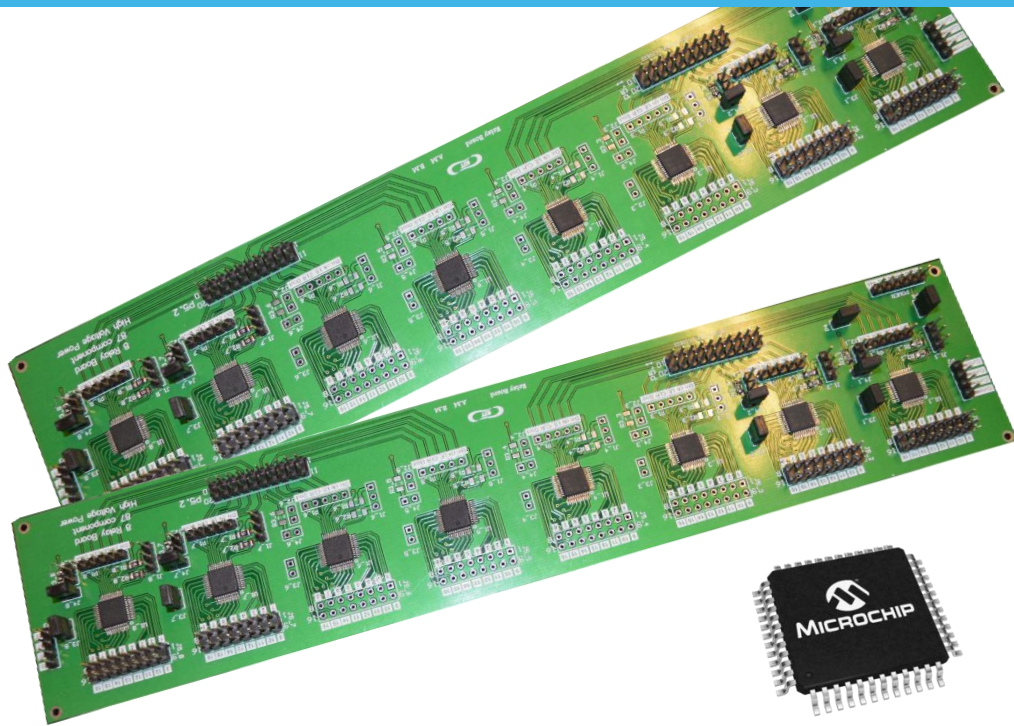
بیشینه توان مصرفی ۸ وات



مناسب برای :

تصویربرداری پزشکی به خصوص سیستم
های اولتراسوند
ترانسدیوسر های پیزوالکتریک
ماژول های نوری MEMS

 ULTRA [ARRAY]
PROCESSING SINA



مشخصات الکتریکی برد سوئیچ آنالوگ ۱۲۸ کاناله ولتاژ بالا

- استفاده از تکنولوژی CMOS ولتاژ بالا جهت کارایی بالاتر
- ۱۲۸ سوئیچ آنالوگ با قابلیت افزایش به ۲۵۶ و تعداد بالاتر
- قابلیت کنترل و راه اندازی با منطق ولتاژی ۳،۳ ولت و ۵ ولت
- سرعت کلید زنی ۲۰ مگاهرتز
- پاسخ فرکانسی کلیدها تا ۵۰ مگاهرتز
- قابلیت Cascade شدن کلیدها برای کاهش پین های فعال سازی
- سازگاری با تغذیه های ولتاژی دابل
- $+40/-160$ ولت
- $+100/-100$ ولت
- $-40/+160$ ولت

خروجی برد منبع جریان به انواع ورودی ها

Outputs of the Analog Switch Board to input voltage types

تنها با ۴ پین ۱۲۸ کلید را کنترل نمایید

- توان مصرفی برد: حداکثر ۸ وات
- تغذیه قسمت دیجیتال : ۰،۵- ولت تا ۷ ولت
- تفاوت تغذیه مثبت تا منفی : حداکثر ۲۲۰ ولت
- بیشینه جریان عبوری سوئیچ ها : تا ۳ آمپر
- رنج دمای کاری برد : -30 درجه الی $+60$ درجه سانتیگراد
- قابلیت Chain شدن آی سی ها و کنترل برد تنها با ۴ پین دیجیتال
- آفست ولتاژی سوئیچ ها در حالت خاموش: ۱۰۰ الی ۳۰۰ میلی ولت (بار ۱۰۰ کیلو اهمی)



قابلیت عرضه تغذیه جداگانه با مقدار درخواستی جهت راه اندازی برد سوئیچ