



ایده آل وکیوم

راکتور های تحت فشار یا اتوکلاو های تولیدی این شرکت در ابعاد مختلف با جدید ترین تکنولوژی های روز دنیا طراحی و تولید می گردند.

مهمترین فاکتور اختلاف اتوکلاو های این شرکت در حجم مفید ، دمای کاری و فشار نهایی می باشد ، لذا تاکید می گردد حتما به فاکتور های مورد نیاز دستگاه خود در زمان سفارش دقت فرمایید.

راکتور های تحت فشار ابتدا توسط نرم افزار کامپیوتری طراحی و آنالیز فشار می گردد و در نهایت طبق استاندارد تست دما و فشار می گردد.



ردیف	مدل	حجم مفید	فشار کاری	دمای کاری	کنترلر برنامه پذیر	همزن	عمق سنج ای	شیر اطمینان	پوشش تفالون	دقت دمایی	ولتاژ	ترموکوپل	همزن کنترل دور	ورود گاز	سیستم گرمایش
۱	ACV01C220P30	100 cc	30 bar	220	×	×	×	×	✓	-	-	×	×	×	ندارد
۲	ACV02C220P30	200 cc	30 bar	220	×	×	×	×	✓	-	-	×	×	×	ندارد
۳	ACV03C220P30	300 cc	30 bar	220	×	×	×	×	✓	-	-	×	×	×	ندارد
۴	ACV3C300P30	3 littr	30 bar	300	✓	✓	✓	✓	×	± 5	220 V	K	✓	✓	المنت
۵	ACV5C300P30	5 littr	30 bar	300	✓	✓	✓	✓	×	± 5	220 V	K	✓	✓	المنت
۶	ACV10C300P30	10 littr	30 bar	300	✓	✓	✓	✓	×	± 5	220 V	K	✓	✓	المنت
۷	ACV02C220P30	200 cc	30 bar	220	✓	✓	✓	✓	✓	± 5	220 V	K	✓	✓	المنت
۸	ACV01C300P60	100 cc	60 bar	300	×	×	×	×	×	-	-	×	×	×	ندارد
۹	ACV02C300P60	200 cc	60 bar	300	✓	✓	✓	✓	×	± 5	220 V	K	✓	✓	المنت
۱۰	ACV03C300P60	300 cc	60 bar	300	✓	✓	✓	✓	×	± 5	220 V	K	✓	✓	المنت
۱۱	ACV05C300P60	500 cc	60 bar	300	✓	✓	✓	✓	×	± 5	220 V	K	✓	✓	المنت
۱۲	ACV1C300P60	1000 cc	60 bar	300	✓	✓	✓	✓	×	± 5	220 V	K	✓	✓	المنت
۱۳	ACV01C300P130	100 cc	130 bar	300	×	×	×	×	×	-	-	×	×	×	ندارد
۱۴	ACV02C300P130	200 cc	130 bar	300	✓	✓	✓	✓	×	± 5	220 V	K	✓	✓	المنت
۱۵	ACV03C300P130	300 cc	130 bar	300	✓	✓	✓	✓	×	± 5	220 V	K	✓	✓	المنت
۱۶	ACV05C300P130	500 cc	130 bar	300	✓	✓	✓	✓	×	± 5	220 V	K	✓	✓	المنت
۱۷	ACV02C300P250	200 cc	250 bar	300	✓	✓	✓	✓	×	± 5	220 V	K	✓	✓	المنت

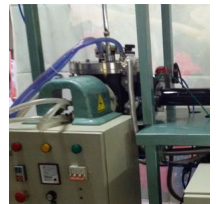
مشخصات عمومی راکتور های تحت فشار

کلیه مخازن بر اساس استاندارد ASME امریکا بخش ۸ ویرایش ۲ طراحی و تولید می گردند.
کلیه شیر ها و اتصالات ساخت این شرکت می باشد.
جنس کلیه مخازن استیل ۳۰۴ می باشد.
مخازن برای ۱.۵ برابر فشار کاری تست میگردند.
کلیه سیستم ها مجهز به سیستم محافظت از فشار بالای مخزن می باشد.
دستگاه های دارای گرمایش مجهز به PLC و HMI هفت اینچ لمسی رنگی می باشد.
دستگاه های دارای گرمایش مجهز به فشارسنج دیجیتال می باشند.
راکتور های دارای پوشش تفلون ، درون کوره های استاندارد قرار میگیرند.
همزن بصورت کوپل مغناطیسی می باشد و دور همزن قابل کنترل می باشد.



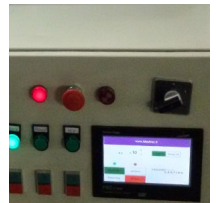
تجهیزات مورد نیاز نصب دستگاه :

سیستم خنک کاری آب (برج خنک کننده یا چیلر)
سیستم هوای فشرده (پمپ باد ۱۰ بار)
برق ۳ فاز ۵۰ امپر به بالا
کابل برق از دستگاه تا تابلو برق
شلنگ رابط باد و اتصالات
شلنگ آب و اتصالات



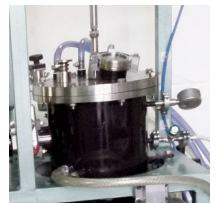
شرایط محیطی نصب دستگاه :

آب مقطر (دیونیزه) جهت سیستم خنک کننده محفظه
سیستم خنک کننده آب همانند برج خنک کننده یا چیلر
برق ۳ فاز ۵۰ امپر
فوندانسون به ابعاد ۱,۵×۲,۵ متر سیمانی
کابل برق ۱۶×۵ از دستگاه تا تابلو برق
چاه ارت



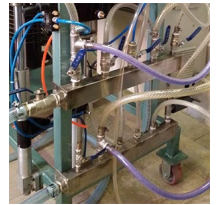
شرایط گارانتی دستگاه :

دستگاه به مدت یک سال از تاریخ تحویل گارانتی می باشد .
کلیه شیر آلات ساخت این شرکت به مدت یک سال دارای گارانتی تعویض می باشد.
دستگاه داری ۱۰ سال خدمات پس از فروش می باشد.
شرکت در زمینه عیوب ناشی از کارکردن افراد غیر متخصص با دستگاه تعهدی ندارد.
در صورت باز کردن ، دستکاری کردن و تعویض قطعات دستگاه ها، شرکت تعهدی در قبال تعمیر یا تعویض قطعات ندارد.
هرگونه شکستگی و ضربه خوردی دستگاه شامل گارانتی نمی باشد.
ایرادات ناشی از نوسانات برق شامل گارانتی نمی باشد.



کالیبراسیون :

دستگاه نیاز به کالیبراسون ندارد.
به علت کاهش دقت ابزار های اندازه گیری لازم است حداقل سالی یک بار ابزار های اندازه گیری (ترموکوپل ها ، فشار سنچ ها و ..) توسط شرکت های کالیبراسیون مورد تایید اداره استاندارد کالیبره مجدد گردند.

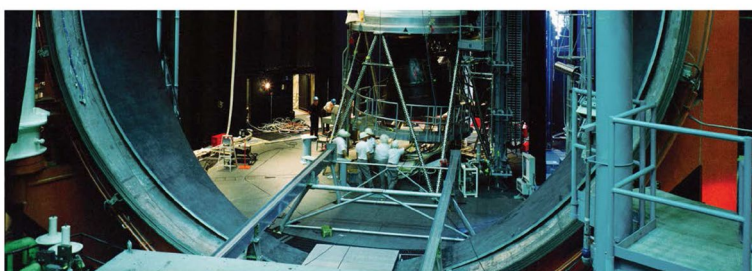


زمان تحویل :

شروع ساخت : بعد از عقد قرار داد و دریافت پیش پرداخت کار ساخت دستگاه شروع می گردد.
تحویل دستگاه ۵ ماه پس از دریافت پیش پرداخت می باشد.

آزمون تحویل دهی :

دستگاه پس از نصب در محل مشتری ، نصب و راه اندازی می گردد و به پرسنل آموزش های لازم جهت کار با دستگاه داده می شود.
پس از نصب ابتدا فشار نهایی محفظه را تست می نماییم و بعد از آن یک تست ذوب میگیریم.



ایده آل وکیوم

آدرس :

احمد اباد مستوفی - حسن آباد خالصه - خیابان گلزار -
خیابان پیوند فلز - پلاک ۲

تلفن : ۰۹۱۱۲۰۰۰۰۲۰

فکس : ۰۲۱۸۹۷۷۰۲۷۴

www.idealvac.ir

info@idealvac.ir