



ایده آل وکیوم

Auto Clave های تولیدی این شرکت در ابعاد مختلف با جدید ترین تکنولوژی های روز دنیا طراحی و تولید می گردند.

مهمترین فاکتور اختلاف اتوکلاوهای این شرکت در حجم مفید ، دمای کاری و فشار نهایی می باشد ، لذا تاکید می گردد حتما به فاکتور های مورد نیاز دستگاه خود در زمان سفارش دقت فرمایید.



| ردیف | محل | حجم مفید | فشار کاری | دمای کاری | کنترل برنامه پذیر | همزن | فشار سنج عقربه ای | شیر اطمینان | پوشش تفلون | دقت دمایی | ولتاژ | ترموکوپل | همزن کنترل دور | ورود گاز | سیستم گرمایش |
|------|--------------|----------|-----------|-----------|-------------------|------|-------------------|-------------|------------|-----------|-------|----------|----------------|----------|--------------|
| ۱ | ACV01C200P10 | 100 cc | 10 bar | 200 | ✗ | ✗ | ✗ | ✗ | ✓ | ± 5 | 380 V | ✗ | ✗ | ندارد | |
| ۲ | ACV02C200P10 | 200 cc | 10 bar | 200 | ✗ | ✗ | ✗ | ✗ | ✓ | ± 5 | 380 V | ✗ | ✗ | ندارد | |
| ۳ | ACV03C200P10 | 300 cc | 10 bar | 200 | ✗ | ✗ | ✗ | ✗ | ✓ | ± 5 | 380 V | ✗ | ✗ | ندارد | |
| ۴ | ACV3C300P30 | 3 littr | 30 bar | 300 | ✓ | ✓ | ✓ | ✓ | ✗ | ± 5 | 380 V | ✓ | ✓ | المنت | |
| ۵ | ACV5C300P30 | 5 littr | 30 bar | 300 | ✓ | ✓ | ✓ | ✓ | ✗ | ± 5 | 380 V | ✓ | ✓ | المنت | |
| ۶ | ACV10C300P30 | 10 littr | 30 bar | 300 | ✓ | ✓ | ✓ | ✓ | ✗ | ± 5 | 380 V | ✓ | ✓ | المنت | |

مشخصات عمومی Autoclave

کلیه مخازن بر اساس استاندارد ASME امریکا قسمت ۸ ویرایش ۲ طراحی و تولید می گردند.
کلیه شیر ها و اتصالات ساخت این شرکت می باشد.
جنس کلیه مخازن استیل ۳۰۴ می باشد.
مخازن برای ۱.۵ برابر فشار کاری تست میگردند.
کلیه سیستم ها مجهز به سیستم محافظت از فشار بالای مخزن می باشد.
کلیه اتوکلاو ها مجهز به کنترلر برنامه پزیر ۲۰۰ NPT ساحت هانیانگ کره می باشد.



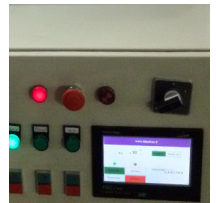
تجهیزات مورد نیاز نصب دستگاه :

سیستم خنک کاری آب (برج خنک کننده یا چیلر)
سیستم هوای فشرده (پمپ باد ۱۰ بار)
برق ۳ فاز ۵۰ امپر به بالا
کابل برق از دستگاه تا تابلو برق
شلنگ رابط باد و اتصالات
شلنگ آب و اتصالات



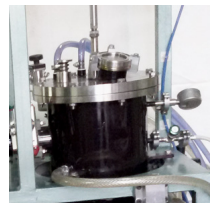
شرایط محیطی نصب دستگاه :

آب مقطر (دیونیزه) جهت سیستم خنک کننده محفظه
سیستم خنک کننده آب همانند برج خنک کننده یا چیلر
برق ۳ فاز ۵۰ امپر
فوندانسون به ابعاد ۱.۵x۲.۵ متر سیمانی
کابل برق ۱۶x۵ از دستگاه تا تابلو برق
چاه ارت



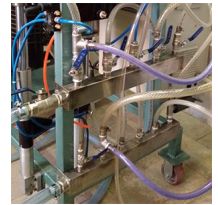
شرایط گارانتی دستگاه :

دستگاه به مدت یک سال از تاریخ تحویل گارانتی می باشد .
کلیه شیر آلات ساخت این شرکت به مدت یک سال دارای گارانتی تعویض می باشد.
دستگاه داری ۱۰ سال خدمات پس از فروش می باشد.
شرکت در زمینه عیوب ناشی از کارکردن افراد غیر متخصص با دستگاه تعهدی ندارد.
در صورت باز کردن ، دستکاری کردن و تعویض قطعات دستگاه ها، شرکت تعهدی در قبال تعمیر یا تعویض قطعات ندارد.
هرگونه شکستگی و ضربه خوردی دستگاه شامل گارانتی نمی باشد.
ایرادات ناشی از نوسانات برق شامل گارانتی نمی باشد.



کالیبراسیون :

دستگاه نیاز به کالیبراسون ندارد.
به علت کاهش دقت ابزار های اندازه گیری لازم است حداقل سالی یک بار ابزار های اندازه گیری (ترموکوپل ها ، فشار سنچ ها و ..) توسط شرکت های کالیبراسیون مورد تایید اداره استاندارد کالیبره مجدد گردند.

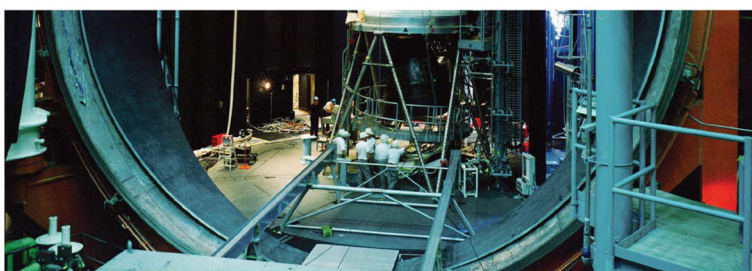


زمان تحویل :

شروع ساخت : بعد از عقد قرار داد و دریافت پیش پرداخت کار ساخت دستگاه شروع می گردد.
تحویل دستگاه ۵ ماه پس از دریافت پیش پرداخت می باشد.

آزمون تحویل دهی :

دستگاه پس از نصب در محل مشتری ، نصب و راه اندازی می گردد و به پرسنل آموزش های لازم جهت کار با دستگاه داده می شود.
پس از نصب ابتدا فشار نهایی محفظه را تست می نماییم و بعد از آن یک تست ذوب میگیریم.



ایده آل وکیوم

آدرس :

احمد اباد مستوفی - حسن آباد خالصه - خیابان گلزار -
خیابان پیوند فلز - پلاک ۲

تلفن : ۰۹۱۱۲۰۰۰۰۲۰

فکس : ۰۲۱۸۹۷۷۰۲۷۴

www.idealvac.ir

info@idealvac.ir