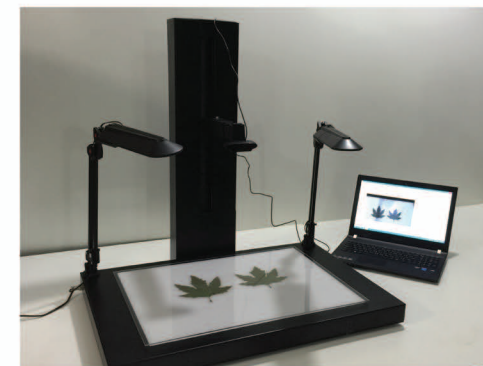


#### هات پلیت با همزن مغناطیسی

- هات پلیت ساده (بدون همزن) مشخصات
- کنترل حرارت به صورت ترموستات مکانیکی و یا ترمومتر دیجیتال
- توزیع یکنواخت حرارت در سطح تماس
- قابلیت کنترل دور همزن
- هات پلیت ها در انواع ۱ الی ۶ خانه (بر اساس سفارش)



#### سطح سنج برگ رومیزی



- با دقت ۰/۱ متر مربع
- با قابلیت اندازه گیری مساحت ، طول ، عرض و فاکتورهای شکل
- اندازه گیری مساحت بصورت ترکیبی و میانگین شاخص کل برگ
- شناسایی تعداد برگ
- اندازه گیری نسبت فاکتور ها
- قابلیت ذخیره سازی ۴۰۰۰ تست
- قابلیت اتصال به Rs۲۳۲
- تشخیص نواحی معیوب برگ با شاخص نور و رنگ و روشنایی و تفکیک بخش های نا همسان بصورت آنلاین

#### سیستم مایکروینگ و انتقال تصویر



- سیستم تصویر برداری و انتقال تصویر میکروسکوپ
- سنسور هیبرید ۱۸ CMOS مگاپیکسلی
- سیستم فوکوس اتوماتیک تشخیص فاز بر روی سنسور در حالت فیلمبرداری
- فوکوس اتوماتیک متوالی و تعقیب سوژه در حالت فیلمبرداری
- پردازنده ی ۱۴ ۵ DIGIC بیتی
- عکاسی پیپ پی ۵۵ فریم در ثانیه
- فیلمبرداری Full HD همراه ضبط صدای استریو با سرعت ۳۰ فریم در ثانیه با میکروفون داخلی یا خارجی
- نمایشگر لمسی و چرخشی ۳ اینچی ClearView II LCD
- قابلیت نصب برنامه های پردازش تصویر و آنالیز تصویر
- قابلیت اتصال به سیستم های کامپیوتری و تلویزیون

تهران، خیابان سهروردی شمالی، خرمشهر، پلاک ۲۹  
تلفن: ۸۸۵۰۹۳۸۴ - ۸۸۷۳۶۸۲۰ نمابر: ۸۶۰۴۵۸۷۰

کارخانه: تهران، بزرگراه آیت الله سعیدی، بعد از شهرک صنعتی چهاردانگه  
خیابان قائم مقامی، پلاک ۱۸ تلفکس: ۵۵۲۹۰۸۶۱

## انواع انکوباتور، انکوباتور شیکر

انکوباتور شیکر بالای دمای محیط  
انکوباتور شیکر یخچالدار  
انکوباتورهای بالای دمای محیط  
انکوباتورهای یخچالدار

مشخصات:

- رنج حرارتی در مدل های ساده ، دمای محیط تا +۶۰ درجه سانتی گراد در مدل های یخچالدار بین( ۲۰- الی +۶۰) درجه سانتی گراد با دقت ( ۰/۱ +/- ) درجه سانتی گراد
- مجهز به ترمومتر با صفحه LCD
- جنس بدنه محفظه داخلی تمام استیل
- جنس بدنه بیرونی به دو صورت تمام استیل و یا ورق روغنی با رنگ پودری الکترواستاتیک
- حجم انکوباتورها ۲۰ الی ۴۰۰ لیتر و ظرفیت شیکرها ۴ الی ۲۰ لیتر
- سینی شیکرها به صورت یک طبقه و دو طبقه با هولدرهای قابل تنظیم برای استفاده از ظروف با سایزهای متفاوت
- دارای دور سنج و تایمر ۱۰۰ ساعته دیجیتال با قابلیت تنظیم از ۵۰ الی ۳۵۰ دور در دقیقه



## شیکر

اوربیتال، هوریزنتال

مشخصات:

- برای استفاده در کلیه آزمایشگاه های طبی، تحقیقاتی، آموزشی و صنعتی
- با قابلیت تنظیم دور از ۵۰ الی ۲۵۰ دور در دقیقه
- دارای دور سنج و تایمر دیجیتالی ۱۰۰ ساعته
- ظرفیت شیکرها ۴ الی ۲۰ لیتر
- سینی دستگاه ها با هولدرهای قابل تنظیم برای استفاده ظروف با سایزهای متفاوت( بر اساس سفارش)



## راکینگ شیکر

مشخصات:

- جهت استفاده در مراکز تحقیقاتی و انتقال خون
- با قابلیت تنظیم از ۱۰ الی ۶۰ دور در دقیقه
- دارای تایمر دیجیتالی ۱۰۰ ساعته
- در ظرفیت های ۱ الی ۳ لیتری به صورت سینی های ۱ الی ۳ طبقه

## شیکر لوله

مشخصات

- قابلیت تنظیم دور
- کارکرد به صورت کلیدی و فشاری



## آون

مشخصات:

- رنج حرارتی تا ۲۳۰ درجه سانتیگراد با دقت ( +۰/۱ - ) درجه سانتیگراد
- مجهز به ترمو متر و تایمر با صفحه LCD
- جنس بدنه بیرونی از ورق روغنی با رنگ پودری الکترو استاتیک
- جنس بدنه محفظه داخلی تمام استیل ضد زنگ
- دارای دریچه تخلیه گاز و بخارات به صورت برقی
- مجهز به فن ، جهت سیرکوله دمای داخل
- امکان ساخت در ظرفیت های متفاوت(بر اساس سفارش)



## انواع سیرکولاتور ( چیلر )

مشخصات:

- دارای سیستم گرمایش و سرمایش جهت استفاده در دستگاه های آزمایشگاهی و صنعتی مرتبط
- رنج حرارتی ( ۸۰ - ) درجه سانتیگراد الی دمای محیط
- مجهز به تکنولوژی پیشرفته در کنترل دما با ترمومتر دیجیتالی با دقت ( +۰/۱ - ) درجه سانتیگراد
- دارای پمپ تخلیه برقی
- مخزن تمام استیل
- اتصالات پمپ از نوع فشاری جهت سهولت استفاده
- مجهز به سیستم حفاظتی جهت جلوگیری از سوختن المنت در صورت کم شدن آب مخزن
- در ظرفیت های ( ۴ و ۱۲ و ۲۲ ) لیتری



## انواع بن ماری ( حمام ) ساده و یخچالدار

شیکر دار، سرلوژی، جوش، روغن □ سردو گرم

مشخصات

- بن ماری شیکردار با قابلیت تنظیم دور شیکر از ۲۰ الی ۱۲۰ دور در دقیقه
- بن ماری جوش، سرلوژی با درب شیب دار
- بن ماری جوش ۴،۶،۸، خانه با اسپیسرهای حلقوی متحرک
- جنس بدنه ورق روغنی با رنگ پودری الکترواستاتیک
- جنس مخزن استیل
- المنت با حفاظ استنلس استیل
- مجهز به ترمومتر دیجیتالی با دقت ( +۰/۱ - ) درجه سانتیگراد
- مجهز به سیستم حفاظتی جهت جلوگیری از سوختن المنت در صورت کم شدن آب مخزن
- رنج حرارتی در بن ماری های مجهز به سیستم سرد کننده ( ۱۵۰ + الی ۸۰ - ) درجه سانتیگراد



## پاور سوپلای

مدل های PSD ۱۶۰۰ / PSD ۲۶۰۰

مشخصات

- جهت استفاده در تمامی الکتروفورزها و دستگاه های مشابه
- رنج ولتاژ قابل تنظیم از ( ۱۵ الی ۶۰۰ ) ولت DC
- رنج آمپر قابل تنظیم از ( ۰ الی ۱۰۰۰ ) میلی آمپر
- دارای محدود کننده جریان و ولتاژ
- دارای تایمر ۱۰۰ ساعته دیجیتالی
- دستگاه مدل ( PSD ۲۶۰۰ ) از نظر کارایی و تجهیزات معادل دو دستگاه ( PSD ۱۶۰۰ ) میباشد.



## انواع میکسر

مشخصات

- دارای دور سنج و تایمر دیجیتالی ( ۱۰۰ ) ساعته
- قابلیت تنظیم دور در انواع میکسرها
- قابلیت تنظیم ارتفاع در میکسرهای پایه دار
- جنس میله همزن پایه دار از استنلس استیل



## ژرمیناتور ( گروس چمبر )

مشخصات

- حجم بر اساس سفارش
- محدوده دمایی بدون رطوبت چراغ ها در حالت خاموش ( ۶۰ + الی ۵ - ) سانتیگراد و چراغ ها در حالت روشن ( ۶۰ + الی ۰ ) سانتیگراد
- محدوده دمایی با رطوبت ( ۶۰ + الی ۱۰ + ) سانتیگراد
- میزان خطا ( + - ) ۱
- میزان رطوبت ( ۹۵% الی ۲۰% )
- میزان حداکثر نور ۱۴۰۰۰ لوکس نور
- کنترل هوشمند دما، رطوبت و نور با تایمرهای جداگانه و نمایشگر LCD گرافیکی لمسی
- قابلیت اتصال به کامپیوتر و ثبت اطلاعات بر روی کارت حافظه به مدت یکسال
- مجهز به سیستم سیرکولاسیون هوای داخل



## اسپین میکرو تیوب

مشخصات

- جهت استفاده در کلیه آزمایشگاه ها
- نگهدارنده میکروتیوب ها از جنس آلومینیوم یک تکه
- دور کارکرد ۴۵۰۰ دور در دقیقه به دو صورت چرخش مداوم یا شوک دادن توسط شستی
- قابل استفاده برای سایزهای مختلف میکروتیوب به صورت همزمان و یا مجزا