

Plasma Blastfreezer



This device is designed to have high performance of rapid freezing times at core temperature as a Plate Blastfreezer.

Simple using automated freezing process sequencing by User friendly operating system.

We designed it in 4 different size (12, 18, 24, 48 bags) to provide the needs of all users

Blast freezing of more batches in succession without defrosting in between tow independent cooling systems with the most modern compressor technology with optimised cooling system

شاخصه های محصول

دستگاه بلاست فریزر علاوه بر انجماد کیسه های حاوی پلاسما در کمتر از ۴۵ دقیقه تا دمای -۳۰ درجه سانتیگراد، باعث شکل دهی مناسب به کیسه های حاوی پلاسما پس از انجماد، شده و در مقایسه با روش هایی که در گذشته بکارگرفته می شد باعث کاهش قابل توجهی در شکنندگی، حجم فضای اشغالی هنگام بسته بندی و در نتیجه ضایعات حاصل از شکستگی کیسه های حاوی پلاسما گردیده و نیز باعث اصلاح نحوه قرارگیری کیسه ها جهت حفظ سرما می گردد که در نهایت قیمت تمام شده به میزان قابل توجهی کاهش می یابد.

این دستگاه در ۴ سایز مختلف (۱۲، ۱۸، ۲۴ و ۴۸ کیسه ای) طراحی و تولید می گردد تا نیاز طیف گسترده ای از استفاده کنندگان را برآورده نماید.

این دستگاه با دارا بودن برنامه اختصاصی خود ضمن تطابق کامل با نرم افزارهای سازمان انتقال خون با استفاده ای آسان، حداکثر بهره وری را فراهم می نماید.



Dummy Bag ◀

مشخصات محصول

- آماده به کار دستگاه با ۲۰ دقیقه پیش سرد
- قابلیت استفاده بدون وقفه، مابین هر بار استفاده از دستگاه
- قابلیت استفاده از یک سینی بصورت مجزا در دستگاه JBF48
- قابلیت استفاده برای کیسه حاوی پلاسما در حجم های 1000ml و 500ml
- ارائه کیسه شاهد دما، با قابلیت نشان دادن دمای مرکز پلاسما، جهت Valid دستگاه بصورت مجزا از سیستم کنترل دمای مرکزی
- قابلیت ارائه کیسه شاهد دما در هر دو سایز 500ml و 1000ml
- قابلیت اتصال به نرم افزار مک و نگاره پنج سازمان انتقال خون ایران
- مجهز به بارکدخوان جهت جمع آوری اطلاعات
- ذخیره اطلاعات کارکرد دستگاه شامل دما و نمودار تغییرات دما، ساعت کاری و کلیه اطلاعات مورد نیاز کنترلی

Technical Data



JBF12



JBF24



JBF48

Model	JBF12	JBF24	JBF48
Max Capacity	12 bags (500 ml) 8 bags (1000 ml)	24 bags (500 ml) 16 bags (1000 ml)	48 bags (500 ml) 32 bags (1000 ml)
Freezing Time (Core temp to -30 °C)	35 up to 40 min	35 up to 40 min	35 up to 40 min
Defrosting	Hot Gas	Hot Gas	Hot Gas
Refrigerant Gas	R 404 A	R 404 A	R 404 A
Voltage	380 V/AC 3Phase	380 V/AC 3Phase	380 V/AC 3Phase
Dimensions (L x W x H)	1390x850x1690	1710x850x1690	1710x850x1900
Weight	420 kg	540 kg	720 kg
Plate Dimensions	750 x 600	1050 x 750	1050 x 750
Accessories (Optional)	Barcode Reader Dummy Bag	Barcode Reader Dummy Bag	Barcode Reader Dummy Bag

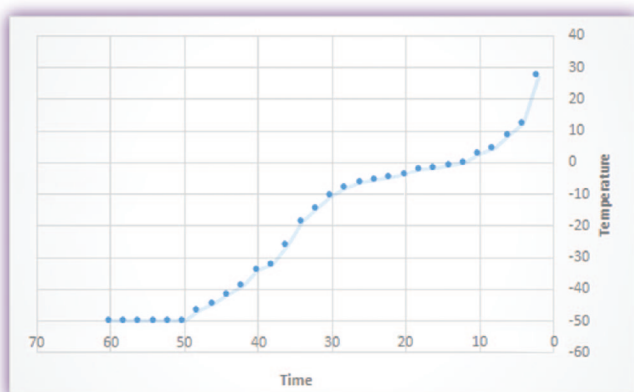
Advantages of the horizontal contact shock freezing technology

- Fast freezing to core temperature of -30°C .
- Simple and intuitive operation.
- Evenly shaped bags for optimum utilization of storage options, improved legibility of labels and barcodes, improved mechanics for further processing in automated systems.
- Shock freezing of several batches in succession (without intermediate defrosting).
- Separate freezing of the adjustable table and fixed one.
- Quick and easy loading / removal of preparations.
- Compact design.
- Easy mobility
- High-grade stainless steel housing.
- Compact, service- and maintenance-friendly construction, easy cleaning and disinfection.

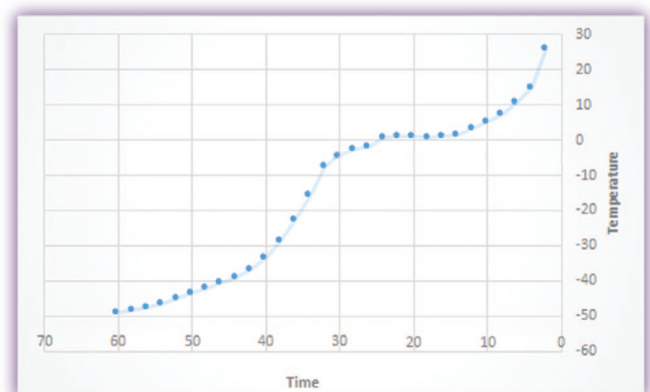


- Frame is made by fully metallic heavy-gauge phosphate-coated steel plate, powder-painted. Assembled on 4 wheels for easy moving. The tables are made of stainless steel.
- Thermal insulation is guaranteed by its "Sandwich technique" with injected CFC-free polyurethane foam.
- Cooling system uses refrigerated tables and stainless steel uniformity plates that guarantee maximum performance. The refrigerant flows inside the table to maximise refrigerating efficiency and the uniformity plates in contact with the bags guarantee exceptional temperature uniformity. The system used consists of a mechanical system with two scroll compressors and an air condenser.

Freeze diagram



Loaded with 48 bags, filled 250 ml plasma



Loaded with 48 bags, filled 280 ml plasma

Software Module

- The JBF operational software command and control system uses multiple, top quality sensors (PT100); an effective, flexible alarm system guarantees the plasma and its by-products are controlled in complete safety.
- The operational parameters and the alarms can be saved and use as programs.
- The system is equipped with a buffer battery with automatic recharge (12V, 2Ah) to guarantee opening of table to prevent losing plasma in the event of a blackout.
- The system can repeat alarm signals remotely.
- Universal software for collection, long-term recording and visualization of temperature data, individually developed for the JBF range, which allows:
 - Collection of plasma bags by means of a barcode scanner.
 - Recording of the freezing process.
 - Recording of process data (no manipulation possible).
 - All freezing data as completed or uncompleted are recorded.
 - Simultaneous data monitoring and recording.
 - Real-time visualisation Graphical visualisation of all temperature curves.
 - Connection via network technology (LAN, WLAN, WAN).
 - Simple and intuitive utilization.
 - Automatic data export in XML and CSV. Server / Client solution

