



Ebtakar Tajhiz Teb Yekta

شرکت ابتکار تجهیز طب یکتا (دانش بنیان)
تولید کننده تجهیزات پزشکی و آزمایشگاهی

یخچال فریزر پیشرفته آزمایشگاهی مدل FRBLD275



EBTEKAR TAJHIZ TEB YEKTA

manufacturer of medical & laboratory equipment

شرکت دانش بنیان ابتکار تجهیز طب یکتا فعالیت خود را زیر نظر معاونت تحقیقات و فناوری دانشگاه علوم پزشکی مازندران در زمینه تولید تجهیزات آزمایشگاهی و زنجیره سرما آغاز نمود و با بهره مندی از کادری متخصص و مجرب و با استفاده از پشتوانه علمی و فنی و همچنین اشراف کامل به تجهیزات و استانداردهای تجهیزات آزمایشگاهی با هدف ارتقا سطح کیفی خدمات و برآوردن قسمتی از نیاز صنعت سلامت کشور در بخشهای طراحی و تولید تجهیزات پزشکی و آزمایشگاهی، ارائه خدمات پس از فروش از قبیل تعمیر و نگهداری تجهیزات آزمایشگاهی فعالیت می نماید.

تمام کارکنان بعنوان اصلی ترین سرمایه شرکت دارای تحصیلات دانشگاهی هستند و واحد تحقیق و توسعه این شرکت زیر نظر اعضای هیات علمی به طراحی و ساخت محصولات پزشکی و آزمایشگاهی طبق آخرین دستورات عملی ها و نیازهای واقعی بازار می پردازند.

روابط کارکنان و هماهنگی واحد های تحقیق و توسعه، طراحی محصول، برنامه ریزی تولید، تضمین کیفیت، آزمایشگاه، فروش، مالی و اداری، خدمات پس از فروش و تعمیر و نگهداری برای اطمینان بخشیدن به مشتریان در قالب یک ساختار سازمانی منسجم و در عین حال چابک تعریف گردیده است.

استانداردهای اخذ شده

به منظور حصول اطمینان از اینکه فرایندهای شرکت، بر مبنای استانداردهای پزشکی باشد و خواسته های مشتریان را برآورد نماید، شرکت سیستم مدیریت کیفیت در تولید تجهیزات پزشکی مبتنی بر استاندارد ISO 13485 و سیستم مدیریت کیفیت مبتنی بر استاندارد ISO 9001 را انتخاب و برقرار نموده و موفق به پیاده سازی و اخذ استانداردهای مذکور شده است.

شرکت ابتکار تجهیز طب یکتا دارای پروانه بهره برداری بعنوان تولید کننده تجهیزات پزشکی از سوی وزارت صنعت معدن و تجارت بوده و در اداره کل تجهیزات پزشکی کشور ثبت شده و شرکت دارای ناظر فنی و تمامی استانداردهای مورد نظر آن اداره کل می باشد.

آزمایشگاه پیشرفته الکترونیک

شرکت ابتکار تجهیز طب یکتا با در اختیار داشتن آزمایشگاه الکترونیک و تجهیزات اندازه گیری و ابزار دقیق بسیار پیشرفته و بهره گیری از مهندسين الکترونیک مجرب در زمینه طراحی مدارات الکترونیک توانسته گامی مطمئن در زمینه طراحی و مونتاژ مدارات الکترونیک و تست و عیب یابی بردهای الکترونیک و تعمیر مدارات الکترونیکی تجهیزات آزمایشگاهی بردارد.

دیتا لاگر هوشمند بیسیم

ثبت دما و نگهداری اطلاعات مربوط به هشدارها
ارسال پیامک هشدار در صورت بروز مشکل
ارسال اطلاعات به شبکه اینترنت با قابلیت پایش از راه دور

کنترل دما

کنترل دقیق دمای کابین توسط کنترلر با نمایشگر اعشاری

هم دمایی

استفاده از تکنولوژی Multi Air flow برای همدمایی طبقات و ایجاد الگوی گردش هوای سرد یکسان بین طبقات

امنیت

استفاده از قفل الکترونیکی همگام شده با سیستم شناسایی توسط امواج رادیویی بجای قفل و کلید

جلوگیری از یخ زدگی

استفاده از سیستم ضد یخ زدگی Anti Freeze برای جلوگیری از منفی شدن دمای درون محفظه یخچال

سیستم اعلام هشدار

دارای هشدار دیداری و شنیداری همگام قطع برق، خارج شدن دما از محدوده تعریف شده و هشدار باز ماندن درب

نگهداری برودت

استفاده از تکنولوژی IceLine برای ذخیره و نگهداری برودت در هنگام قطع برق

طبقات

استفاده از طبقات کشویی با دستگیره از جنس استیل ضد زنگ

نظافت آسان کابین

استفاده از استیل ضد زنگ و مقاوم به خوردگی، طراحی دقیق برای دسترسی به تمام سطوح

عایق دوستاندار محیط زیست

استفاده از عایق با قابلیت باز جذب توسط محیط زیست و کاهش مصرف انرژی به دلیل استفاده از عایق با ضریب هدایت گرمایی بسیار پایین

بدنه مقاوم

استفاده از ورق های گالوانیزه ضخیم با پوششی از رنگ الکترواستاتیک برای مقاومت بیشتر نسبت به خوردگی و زنگ زدگی

باز کردن قفل درب اصلی

کاربرد اصلی: باز نزدیک شدن کارت رادیویی به این قسمت، قفل درب اصلی به مدت ۷ ثانیه در وضعیت باز قرار میگیرد.

دیتا لاگر لمسی هوشمند بیسیم

کاربرد: ثبت دما، هشدارها و اطلاعات دمایی درون کابین ارسال پیامک هشدار به موبایل افراد تعیین شده در هنگام خارج شدن دما از محدوده تعیین شده و یا قطع برق ارسال دمای لحظه ای دما توسط پیامک به افراد تعریف شده انتقال اطلاعات دمایی از طریق شبکه اینترنت به صورت بیسیم نمایش نمودار دمایی توسط ال سی دی دیتا لاگر امکان مشاهده و چاپ نمودارها و اطلاعات درون کامپیوتر



کلید POWER

کاربرد: روشن و یا خاموش کردن دستگاه، تامین برق قسمت های مختلف و نشانگرها

کنترلر دما

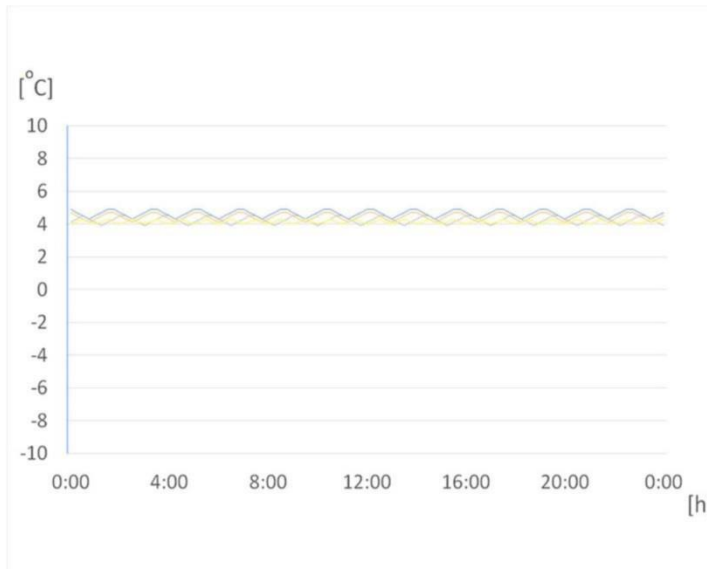
کاربرد: کنترل دمای درون محفظه تجهیز توسط فرمان دادن به سیستم برودتی

پنل دیداری وضعیت تجهیز

کاربرد: نمایش روند کار تجهیز و اعلام هشدارهای دیداری

- | | | | |
|------------------------------|--|------------------------------|--|
| نشانگر هشدار باز ماندن درب | | نشانگر برق دار بودن پریز | |
| نشانگر هشدار دمای درون کابین | | نشانگر روشن بودن دستگاه | |
| نشانگر قطع صدای هشدار | | نشانگر وصل بودن فن اواپراتور | |
| نشانگر برفک زدائی Defrost | | نشانگر روشن بودن کمپرسور | |
| نشانگر هشدار ایراد در سیستم | | نشانگر وضعیت قفل الکتریکی | |

همدمایی طبقات



با استفاده از اواپراتور یکپارچه و سیستم Multi Air Flow مقدار ریزش برودت و الگوی گردش هوا در تمامی طبقات تقریباً برابر می باشد این عوامل در کنار استفاده از سه عدد فن سرعت بالا برای به گردش در آوردن هوا و همچنین برخورداری از کنترلر دمایی دقیق تضمین کننده دمایی با اختلاف کم بین طبقات است.

استفاده از سیستم Ice Line موجب پایداری بهتر دما در هنگام کارکرد و نگهداری دمای درون تجهیز در محدوده تعریف شده به مدت بسیار طولانی تر هنگام قطع برق خواهد شد.

سیستم Ice Line، سیستم Multi Air Flow و سیستم Anti Freeze برای نخستین بار در کشور به منظور رعایت استانداردهای سازمان بهداشت جهانی در زمینه تولید تجهیزات زنجیره سرما، توسط شرکت ابتکار تجهیز طب یکتا طراحی و بکار گرفته شد.

در تجهیزات زنجیره سرما ساخت شرکت ابتکار تجهیز طب یکتا بجای عایق های قدیمی پلی یورتان از نسل جدید عایق ها که سازگار با محیط زیست بوده و قابلیت باز جذب توسط طبیعت را دارد استفاده شده است.

با استفاده از نشانگرهای گرافیکی و شماره دیجیتال بر روی پنل تجهیزات، پایش آنها را ساده تر شده است.



کاربرد

یخچال-فریزر نگهداری مواد و کیت های آزمایشگاهی

قابلیت های یخچال - فریزر

- دیتا لاگر لمسی هوشمند بیسیم با قابلیت ارسال SMS
- پنل کاربری با آیکون های گرافیکی
- کنترلر اعشاری دیجیتال با دقت یک دهم درجه
- سیستم Multi Air Flow و اوپراتور یکپارچه در قسمت یخچال
- قفل الکترونیکی و باز شدن درب توسط کارت الکترونیکی
- اعلام هشدار دیداری و شنیداری هنگام بروز مشکل
- سیستم تبرید جداگانه برای یخچال و فریزر
- طبقات یخچال توری شلو با تحمل وزن زیاد
- بدنه فلزی مقاوم با پوششی از رنگ الکترواستاتیک
- دارای ۲ طبقه با قابلیت تنظیم ارتفاع در قسمت یخچال
- فضای داخلی پوشیده از استیل ضد زنگ و مقاوم به خوردگی
- دارای سیستم فریز مستقیم در قسمت فریزر
- دارای دو طبقه سینی ثابت استیل در قسمت فریزر

مشخصات فنی

فضای داخل کابین یخچال	۲۷۵ لیتر
فضای داخل کابین فریزر	۲۷۵ لیتر
تنظیمات دمای کابین یخچال	+۲ تا +۸ درجه سلسیوس
تنظیمات دمای کابین فریزر	-۱۵ تا -۳۰ درجه سلسیوس
ابعاد بیرونی دستگاه	عرض ۷۸ ارتفاع ۱۹۸ عمق ۹۵ (سانتی متر)
ابعاد درونی یخچال و فریزر	عرض ۶۸ ارتفاع ۶۰ عمق ۶۲ (سانتی متر)
ولتاژ کاری	۲۲۰ ولت ۵۰ هرتز
نوع و مقدار مبرد	200 gr R404a 135 gr R134a
وزن	۱۸۰ کیلو گرم
دمای محیطی مجاز	+۲ تا +۴۳ درجه سلسیوس

دفتر پشتیبانی فنی و خدمات پس از فروش:

مازندران - ساری - کیلومتر ۶ بلوار فرح آباد (جاده دریا) - مرکز نوآوری نوور - طبقه چهارم - واحد ۱۰۴

- شرکت دانش بنیان ابتکار تجهیز طب یکتا

موبایل: ۰۹۱۱۴۴۵۵۹۳۴

کارخانه:

مازندران، جویبار، شهرک صنعتی جویبار، خیابان رز، شرکت دانش بنیان ابتکار تجهیز طب یکتا

www.Danesh-co.ir

DTP@email.com

Mobile: +989127756122

Mobile: +989114455934

Fax : +981133108539

Tell : +981133108539



Ebtekar Tajhiz Teb Yekta

