

M : 92.14 g/mol
d : 0.87 g/cm³
Specification :

Assay : >99 %



Harmful



Flammable

GHATRAN SHIMI

آزمایشگاهی

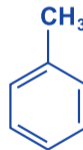
Cod no.: 4230

Weight : 2.5 lit ± 0.05

Toluene

C₆H₅CH₃

تولوئن



نکات ایمنی :

- * سهولت قابل اشتعال است .
- * در صورت استنشاق برای سلامتی زیان آور است.
- * دور از منابع تولید جرقه نگهداری شود .
- * از تماس با چشمها خودداری شود .
- * از ریختن آن در فاضلاب خودداری شود .
- * نکات ایمنی در مورد اجسام دارای الکتریسیته ساکن رعایت گردد .

- * Highly flammable.
- * Harmful by inhalation.
- * Keep away from sources of ignition- No smoking.
- * Avoid contact with eyes.
- * Do not empty into drains.
- * Take precautionary measures against static discharges.

R: 11-20

S: 16-25-29-33

Lot no. :

بسته بندی شرکت قطران شیمی تجهیز- ایران
Packed in Ghatran Shimi T.Co.IRAN
شماره پروانه بهره برداری ۱۲۳/۲۸۷۱۱