

پایتر سه بعدی ABTIN-II

ویژگی های فنا

اطلاعات چاپگر سه بعدی

تکنولوژی چاپ: LDM

رزولوشن لایه ای: ۲۰۰ میکرون

بیشینه سرعت چاپ و حرکت: ۲۰ mm/s

اندازه صفحه ساخت: ۱۰*۱۰*۱۰ سانتی متر

نرم افزار

سیستم عامل پشتیبانی: ویندوز

نرم افزار اسلایسر: Slic3r-Simplify 3D

رابط نرم افزار چاپ: Repetier Host

فرمت فایل پشتیبانی: stl-obj-gcode

اتصال

رابط USB

ابعاد فیزیکی و وزن

۵۸.۵*۳۴.۵*۳۴.۵ سانتی متر (W*D*H)

۱۰ کیلوگرم

منبع تغذیه

ولتاژ ورودی: ۲۲۰/۲۴۰ ولت

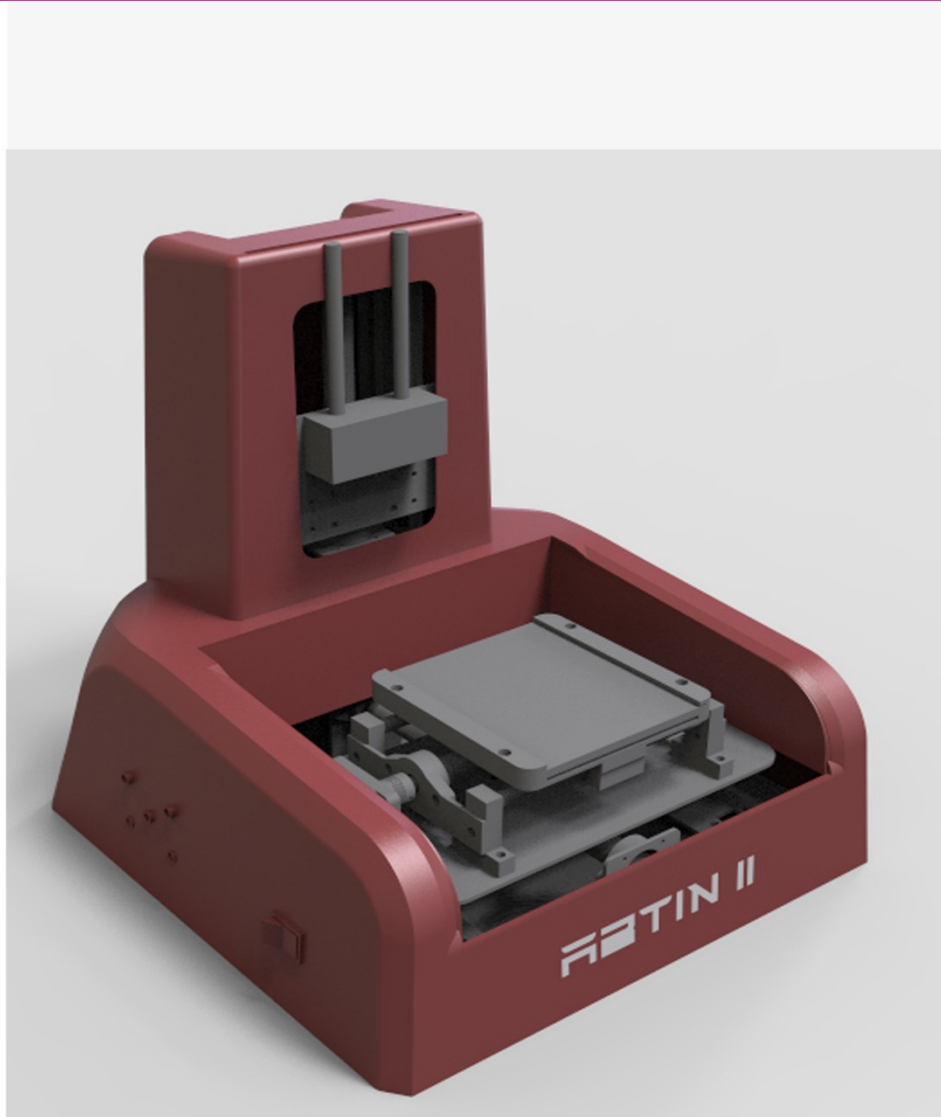
میزان مصرف: ۲۰۰ وات

مکانیک

فریم: آلومینیومی

صفحه چاپ: قابل تعویض و شستشو-ویژه هر ماژول

حرکت: بال اسکرو فلزی در تمام جهت ها



آبتین طب فن آور

۰۲۱۷۶۴۸۱۵۰۷

۰۹۱۲۵۲۷۳۱۹۰

Info@AbtinTeb.ir

رانشر

پارک فن آوری پردیس

ساختمان فن بازار

واحد ۱۱۰۷

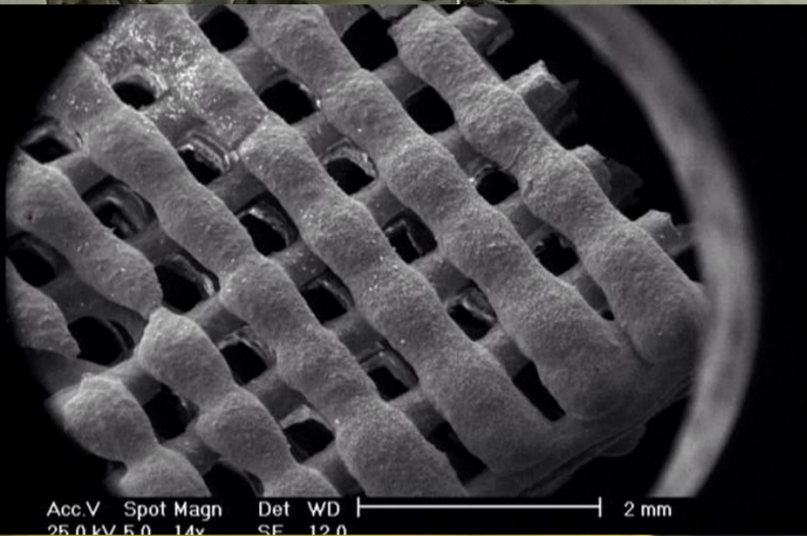
ماژولهای بانی سیستم چاپ افزایشی

تک محوره

سرنگ طبی ۱۰ میلی لیتر

(قطر نازل: ۶۰۰ - ۱۲۰۰ میکرون)

مواد: پودر شیشه - خاک رس - مواد زیستی حساس
به دما - مواد سرامیکی با درصد جامد محدود



دو محوره

اکسترودر با توان بالا شامل سرنگ فلزی با حجم
سفارشی و امکان استفاده از نازل FDM
(قطر نازل: ۲۰۰ - ۱۲۰۰ میکرون)

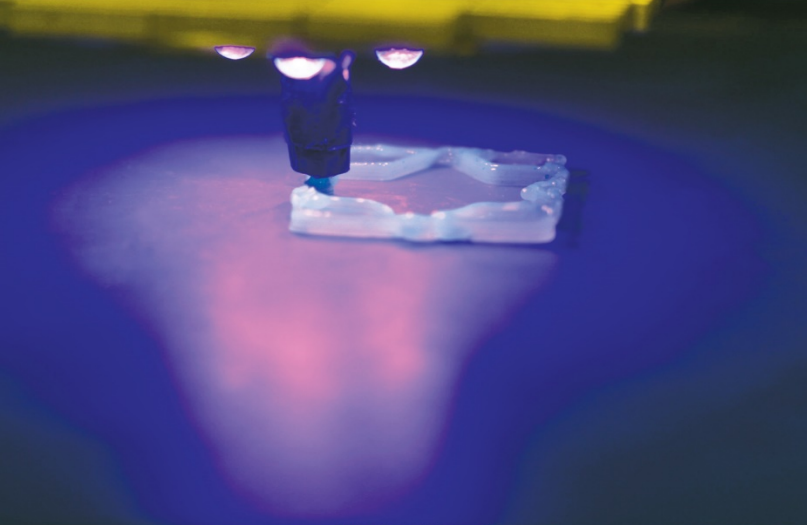
مواد: سرامیکهای صنعتی با درصد جامد بالا-سفالهای
پایه رسی-مواد زیستی حساس به دما-انواع پرکننده ها

تابشی

سرنگ ویژه فرابنفش با حجم سفارشی و امکان
استفاده از نازل FDM

طول موج منبع نور فرابنفش: ۳۹۵ نانومتر
شدت تابش: ۴ وات

مواد: رزین قابل پخت نوری - مواد سرامیکی با درصد
محدود و حاوی رزین قابل پخت با تابش فرابنفش



حرارتی

ماژول حرارتی ویژه پرینتر آبتین با قابلیت کنترل
دما به صورت یکنواخت در سراسر حجم ماده پرینت
محدوده عملیاتی دما: ۶۰ - ۳۵۰ درجه سانتیگراد
مواد: چاپ ذوبی پلیمر - خمیر بازی - خمیر سرامیکی
حاوی درصد بالای پرکننده و پلیمر ذوبی

