

## دستگاه تست کشش هیدرولیک یونیورسال 100 تن

### STH 106



ظرفیت دستگاه: 1000 kN(100Tonf)

### کاربرد

برای کاربری‌های تکراری تست نمونه‌های خط تولید بسیاری از صنایع مانند: صنایع خودرو، کنترل کیفی محصولات کامپوزیت، تست‌های کششی و فشاری گرم، تست پیچ و مهره و اتصالات فلزی، کنترل کیفی انواع محصولات آهنی و غیرآهنی، صنایع فولاد و ریخته‌گری، ... مناسب می‌باشد. بهره‌مندی از لودسل دقت آن‌را بسیار بالا برده و به همین دلیل تکرارپذیری بسیار مناسبی را برای این مدل ایجاد نموده است. استفاده از شیر هیدرولیک PID امکان انجام آزمون در مد کنترل نیرو و کنترل جابجایی را فراهم نموده است. قیمت پایین و کاربری آسان به همراه نرم‌افزار قدرتمند (Power mang)، باعث می‌گردد این دستگاه گزینه مناسبی جهت استفاده در واحدهای کنترل کیفی و همچنین مراکز تحقیقاتی باشد.

## ویژگی ها

- دارای عملکرد سیستم بصورت سروهیدرولیک (PID control) با بکارگیری Ball Screw
- قابلیت انجام آزمون تست کشش (Tensile)، فشار (Compression) و خمش (Bending) بر روی نمونه‌های تخت و گرد مطابق با استانداردهای بین‌المللی ASTM, DIN, EN, ISO, JIS
- قابلیت نصب انواع فک تخصصی و فیکسچرهای مختلف
- استفاده از لودسل دو جهته به منظور افزایش دقت و صحت آزمون عموماً از برندهای معتبر اروپایی و آسیایی
- مجهز به سنسور دقیق جابجایی برای اندازه‌گیری جابجایی کراس هد دستگاه
- کنترلر PID به روش fussy controller به منظور انجام بهتر آزمون مطابق استانداردهای معتبر جهانی
- اتصال دستگاه به کامپیوتر از طریق پورت USB و عدم استفاده از اینترفیس در کامپیوتر (کاربر می‌تواند در صورت نیاز با استفاده از رایانه قابل حمل دستگاه را راه‌اندازی و آزمون را انجام دهد)
- قابلیت کنترل سرعت و نیرو به صورت پیشرفته با متدهای (نرخ تغییر مکان ثابت، نرخ کرنش ثابت، نرخ نیرو ثابت، نرخ تنش ثابت و ...)
- نصب آسان انواع لودسل‌های ظرفیت کم جهت بالا بردن دقت اندازه‌گیری
- به صورت تک‌محفظه و دارای شش ستون
- قابلیت نصب انواع اکستنسومتر جهت انجام آزمون
- دارای نرم افزار بسیار قدرتمند Power Manager به منظور کنترل دستگاه



## مشخصات نرم افزار

- انجام آزمون، جمع آوری اطلاعات، محاسبات ذخیره و چاپ نتایج، رسم منحنی تنش - کرنش و محاسبه مدول و....

گراف های معادل پس از انجام تست اصلی مانند **Force-Extension, Stress-Elongation,**

**Force-Time, Extension-Time**

- قابلیت تعریف سطح دسترسی برای کاربران مختلف (User , Supervisor, Administrator) به منظور جلوگیری

از تغییرات ناخواسته

- قابلیت انجام کالیبراسیون دوره ای و سالانه

- قابلیت بازسازی لودسل غیر خطی ( در صورت تکرارپذیری)

- قابلیت بازخوانی نتایج و استانداردهای ذخیره شده و انجام آزمون مجدد

- قابلیت تعریف استاندارد جدید و محاسبات جدید.

- ذخیره نتایج بر اساس نام دلخواه کاربر

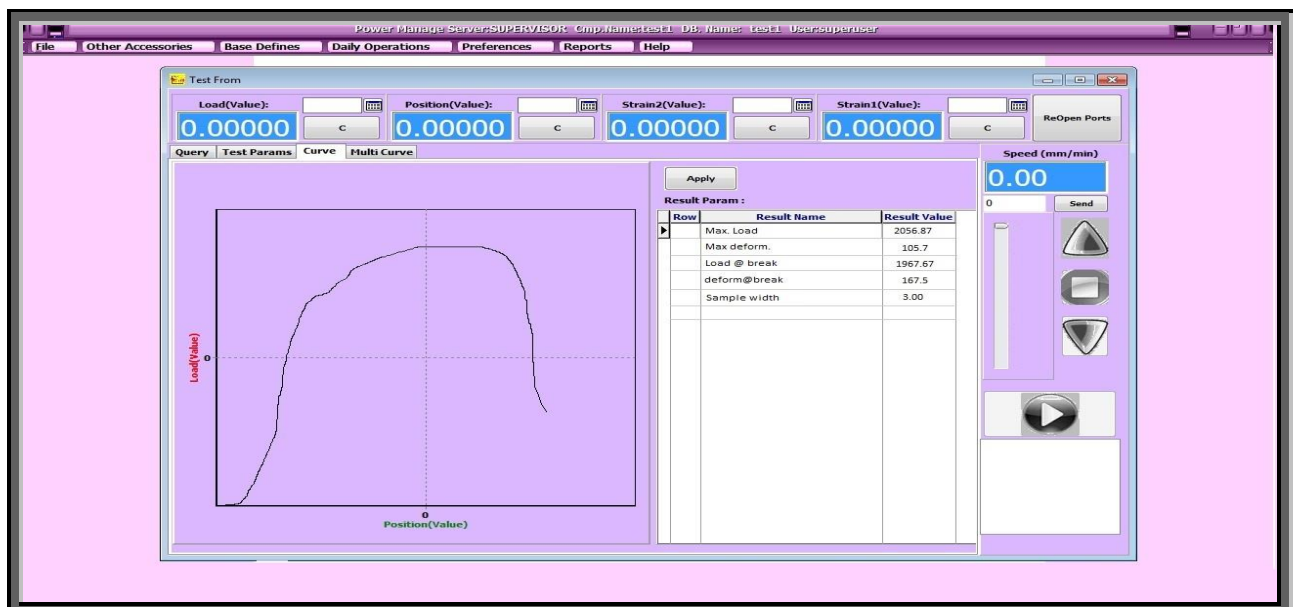
- انتقال نتایج به فرمت اکسل (excel) (سفارشی)

- مشاهده همزمان 4 منحنی در یک صفحه (با قابلیت تعریف توسط کاربر)

- رسم همزمان منحنی 5 نمونه (sample) در یک صفحه

- فرمت های مختلف تعریف شده پیش فرض جهت چاپ نتایج به منظور سهولت کاربر ( در صورت نیاز قابل تغییر و

تعریف)



مشخصات فنی ( Technical Specification )

مدل دستگاه	STH-304	STH-504	STH-604	STH-106
ظرفیت	300kN (30Tonf)	500Kn (50 Tonf)	600 kN (60Tonf)	1000kN (100Tonf)
تعداد ستون	6			
روش استاندارد	ISO 7500 Class 1 / Class 0.5			
محدوده نیرو	1% - 100%FS / 0.5 – 100%FS			
دقت نیرو	±1.0% / ±0.5%			
رزولوشن نیرو	1/65,000FS			
دقت جابجایی	±0.50%			
رزولوشن جابجایی	0.1mm			0.05 mm
محدوده سرعت حرکت فک متحرک	0.01~200mm/min			
دقت سرعت حرکت	within ±1.0% of set speed			
ماکزیمم جابجایی	200mm			
فضای مفید تست	550mm			
عرض محدوده تست	650mm			700 mm
ابعاد تقریبی	800 x 600 x 2900			1300 x 750 x 3300
ولتاژ برق ورودی	380v 3phase AC 50 HZ 4.5 KW			
وزن تقریبی	2200kg			3000Kg