

مجموعه آموزشی رله

معرفی آزمایشگاه رله و حفاظت الکتریکی

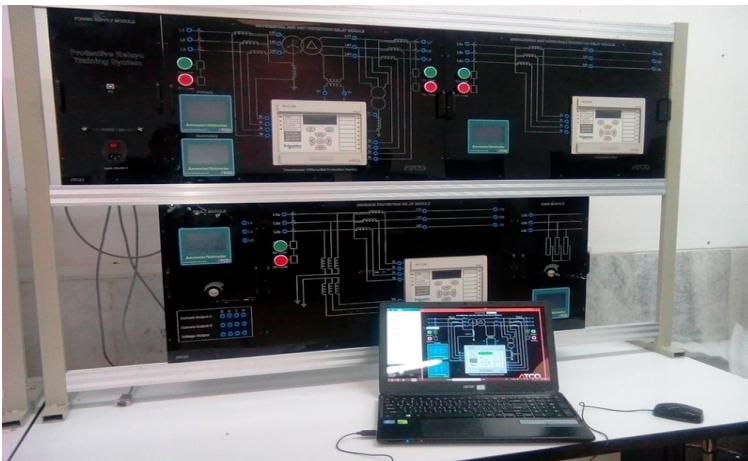
۱- اهداف مجموعه آموزشی رله و حفاظت

۱. آشنایی با نحوه عملکرد رله‌های دیجیتال شامل دیستانس، دیفرانسیل و اضافه جریان / ارت فالت
۲. آشنایی با هماهنگی حفاظتی رله‌ها در پست‌های فوق توزیع / انتقال
۳. آشنایی با تنظیم (ستینگ) رله‌های حفاظتی Micom
۴. آشنایی با ترانس جریان و ولتاژ و نقش آن در حفاظت

۲- تجهیزات سخت افزاری

تجهیزات سخت افزاری قابل مشاهده بر روی پنل اصلی شامل موارد زیر است به جای استفاده از رله‌های دیجیتال واقعی از نمونه سیمولاتور که جنبه آموزشی دارد استفاده می‌شود.

۱. رله دیستانس (حفاظت خط) P441
۲. رله دیفرانسیل (حفاظت ترانس) P632
۳. رله جریانی (حفاظت فیدر خروجی) P123
۴. پنجره آلارم
۵. دستگاه اندازه‌گیری جریان و ولتاژ
۶. LEDهای نمایشگر برقدار بودن مسیرها
۷. صفحه نمایشگر نتایج خروجی
۸. فیش‌ها و اتصالات، کلیدهای اصلی و شاسی‌ها
۹. ماژول فالت
۱۰. تابلوی اصلی



۳- تجهیزات نرم افزاری

نرم افزارهای مرتبط که توسط این مجموعه تهیه و به همراه سخت افزاری کار می‌کند شامل موارد ذیل است:

- ۱- نرم افزار شبیه ساز هر سه رله دیستانس و دیفرانسیل و اورکارنت و ارت فالت با ظاهر و منوهای مشابه نرم افزار اصلی که بر روی ال سی دی هر رله نمایش داده می‌شود. (این برنامه‌ها به صورت یکپارچه با سخت افزار کار می‌کنند)

شرکت ابتکار تجهیز بیهق (سهامی خاص)

تولیدکننده تجهیزات آموزشی اتوماسیون صنعتی، برق و الکترونیک

تلفن: ۰۱۱۴۴۲۴۰۱۱۴ - فکس: ۰۱۱۴۴۲۴۰۱۱۴

همراه: ۰۹۱۵۵۷۲۱۰۶۷ & ir www.pouyaelec.com

- ۱- آشنایی با ماژول‌های آزرله و حفاظت
- ۲- حفاظت جریان زیاد (Over Current Protection)
- ۳- حفاظت جریان اتصال زمین (Earth Fault Protection)
- ۴- تست رله P123 با استفاده از ماژول فالت
- ۵- تست اتورکلوزر و SOTF
- ۶- حفاظت دیستانس
- ۷- حفاظت دیستانس
- ۸- حفاظت دیفرانسیل
- ۹- منحنی تریپ در حفاظت دیفرانسیل
- ۱۰- حفاظت اتصال کوتاه محدود (REF)
- ۱۱- حفاظت ولتاژی، VTF و BC
- ۱۲- حفاظت جهت‌دار جریانی
- ۱۳- هماهنگی حفاظت‌های فیدر و ترانس



شرکت ابتکار تجهیز بیهق (سهامی خاص)

تولیدکننده تجهیزات آموزشی اتوماسیون صنعتی، برق و الکترونیک

تلفن: ۰۱۱۴۲۴۰۱۱۴ - فکس: ۰۱۱۴۲۴۰۱۱۴

همراه: ۰۹۱۵۵۷۲۱۰۶۷ & ir www.pouyaelec.com