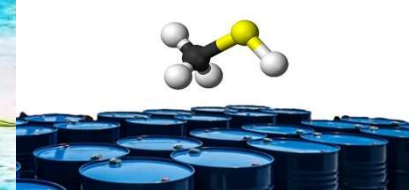




Toxic Air Pollutants



Environment



Mercaptans

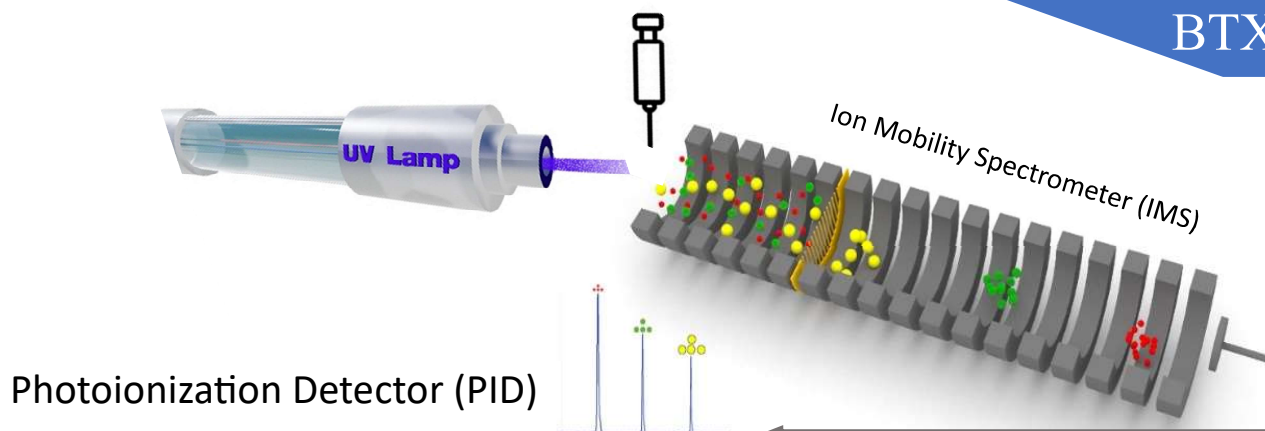


BTX

UV-IMS

بنزن، تولوئن، زایلن

BTX



ارتقاء دستگاه IMS به UV-IMS

- سازگار با انواع مدل های دستگاه IMS-300,400,500
- نصب راحت بر روی دستگاه
- امکان استفاده مستقل از منبع کرونا و UV و یا همزمان
- امکان استفاده از پلاریته مثبت و منفی IMS
- حساسیت بسیار بالا به ترکیبات آروماتیک
- بدون طیف زمینه در هردو پلاریته مثبت و منفی
- امکان استفاده از دوپانت برای افزایش راندمان یونش
- منبع تغذیه مستقل برای لامپ UV
- ایده آل برای آنالیز ترکیبات آروماتیک BTX و مرکپتان ها



شرکت تاف فناوری پارس

شهرک علمی تحقیقاتی اصفهان، ساختمان فناوری ۲، واحد ۱۱۹

تلفن ۰۳۱۳۳۹۳۲۲۵۰ یا ۰۹۱۳۰۹۶۹۱۴۷

www.toftech.ir toftech.ir@gmail.com



مسترد شرک علمی تحقیقاتی اصفهان

تاف فناوری پارس

TOF Tech. Pars

Improved Design for the Atmospheric Pressure Photoionization Source

Mahmoud Tabrizchi*[†] and Hamed Bahrami[†][†]Department of Chemistry, Isfahan University of Technology, Isfahan, 84156-83111, Iran

پشتوانه علمی

Talanta 97 (2012) 400–405

Contents lists available at SciVerse ScienceDirect

Talanta

journal homepage: www.elsevier.com/locate/talanta

Combined corona discharge and UV photoionization source for ion mobility spectrometry

Hamed Bahrami, Mahmoud Tabrizchi*

Department of Chemistry, Isfahan University of Technology, Isfahan 84156-83111, Iran

توصیف

در این وسیله از نور UV برای یونیزاسیون نمونه های مورد آنالیز در IMS استفاده شده است. یک لامپ UV با انرژی 10.6 eV یا طول موج 117 nm در آن بکار رفته است. با استفاده از این منبع یونش، طیف زمینه در IMS هیچ پیک مزاحمی ندارد و در صورت وجود نمونه، تنها پیک مربوط به آن مشاهده می شود. کاربرد اصلی این منبع یونش برای شناسایی ترکیبات با حلقه بنزنی از جمله بنزن، زایلن، و تولوئن است اما برای ترکیبات دیگر نیز مثل مرکاپتان ها نیز پاسخ می دهد. این مجموعه بعنوان وسیله جانبی برای انواع دستگاه های IMS-300 تا IMS-600 عرضه شده است. خود این محصول نیز کاربرد جداگانه دارد. این محصول می تواند با اندکی تغییر به تنهایی بعنوان PID یا Photoionization Detector استفاده شود.

مشخصات فنی



لامپ UV	کریتون
انرژی فوتون	10.6 eV
قطر لامپ	۲۰ میلی متر
جنس محفظه لامپ	تفلون PTFE
محدوده دمایی	۲۵ تا ۲۰۰ درجه سانتیگراد
منبع تغذیه	۲ وات، ۱/۵ کیلو ولت
جریان لامپ	قابل تنظیم 100-1000 μ A
ایزولاسیون	± 10 kV
ولتاژ ورودی	۲۲۰ ولت

