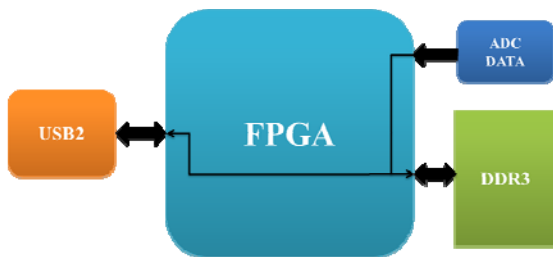


معرفی داده بردار ۱۲ کاناله:

این برد داده برداری ۱۲ کاناله با بیشینه نرخ نمونه برداری ۲ MSPS و دقت ۱۴ بیت می باشد. در این برد از FPGA سری Spartan6 استفاده شده است که وظیفه کنترل ADC و ذخیره داده های ورودی در رم DDR3 را بر عهده دارد. پس از پایان نمونه برداری داده ها از رم DDR3 خوانده می شوند و توسط پورت USB به کامپیوتر برای نشان دادن اطلاعات منتقل می شوند. برای ذخیره سازی داده ها از یک حافظه DDR3 با ظرفیت ۱۲۸ مگا بایت استفاده شده است. از این حافظه ۲ مگا بایت در اختیار خود جهت استفاده داخلی سیستم پیشبینی شده است. ۱۲۶ مگا بایت باقی مانده برای ذخیره داده های ۱۲ کانال در اختیار کاربر قرار داده شده است که کاربر میتواند بر اساس تنظیم فرکانس نمونه برداری و مدت زمان نمونه برداری به هر کانال حافظه جداگانه اختصاص دهد. برای ارتباط بین کاربر و برد از USB استفاده شده است. هر برد با یک USB به کامپیوتر وصل می شود. داده های سمت کامپیوتر در یک نرم افزار قابل ارایه به کاربر میتواند تحلیل شود یا نمایش داده شود.



مشخصات فنی:

- ۱۲ کانال ورودی
- نرخ نمونه برداری ۲ MSPS
- دقت ۱۴ بیت
- توان مصرفی پایین (۶/۱۱ mW)
- گستره دمایی صنعتی
- ۲ کانال با رنج ورودی متغیر قابل تنظیم با نرم افزار
- رنج ورودی -10 تا +10 ولت
- نرم افزار آماده جهت خواندن و نمایش داده داده ها
- آماده بودن داده ها جهت تحلیل در فایل متلب و اکسل و Visual Studio
- ارتباط پرسرعت USB
- امکان ارایه در رک و سایرک

ارتباطات پیشرو خاورمیانه



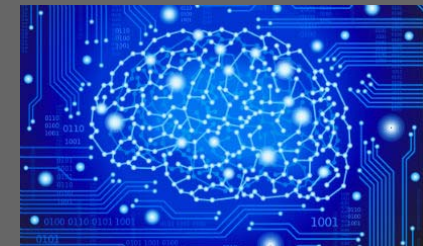
آدرس: تهران - چهارراه ولیعصر - پل کالج - البرز ۲
پلاک ۲ - واحد ۲ - طبقه ۱+

تلفن: +۹۸-۲۱-۶۶۴۶۰۶۴۰
فکس: +۹۸-۲۱-۶۶۹۷۲۸۶۴
ایمیل: info@mepc.ir
سایت: www.mepc.ir

ارتباطات پیشرو خاورمیانه

سازنده تجهیزات DSP

برد صنعتی DAQ142 داده برداری ۱۲ کاناله



ارتباطات پیشرو خاورمیانه