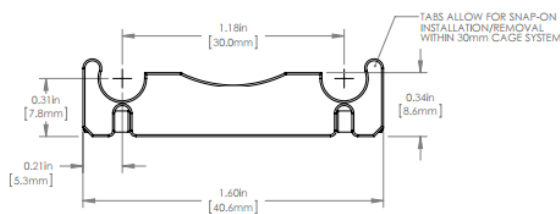
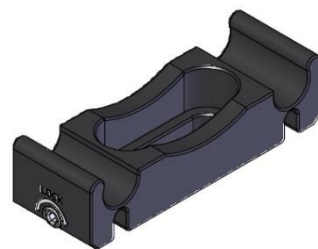
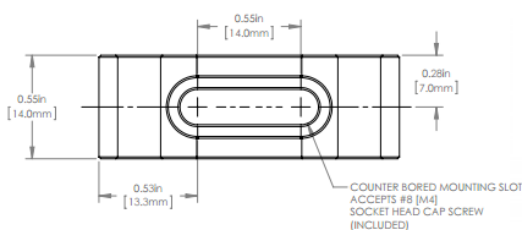


براکت نگهدارنده میله قفس اپتیکی ۳۰ میلی متر

- منطبق بر قفس های اپتیکی ۳۰ میلی متری
 - نصب و جداسازی آسان بدون نیاز به جابجایی المان های اپتومکانیکی
 - قابلیت تنظیم قرارگیری خارج محوری به میزان ۷ میلی متر
- این براکت می تواند ساختار قفس اپتیکی ۳۰ میلی متری و تمامی المان های اپتومکانیکی متصل به آن را بدون ایجاد تغییر در آن ها، به میله های استیل نگهدارنده متصل کند. پیچ متصل شونده به میله نگهدارنده می تواند در داخل غلاف این براکت به میزان ۷ میلی متر حرکت کند. به این شکل می توان از ساختار قفس اپتیکی به صورت خارج محور استفاده کرد.



شرح	کد فنی
براکت نگهدارنده میله قفس اپتیکی ۳۰ میلی متر	SCMB30

مشاهده صفحه این محصول در سایت شرکت پلاریتک



[میله استیل قفس اپتیکی](#)



[براکت نگهدارنده قفس ۶۰ mm](#)