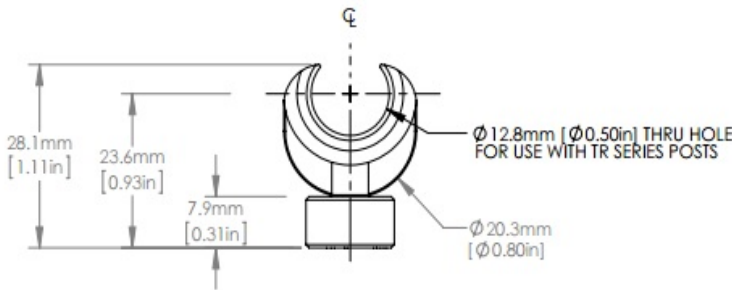


نگهدارنده تماس نزدیک میله های استیل به قطر ۱۲.۷ میلی متر

- مناسب برای میله های با قطر ۰.۵ اینچ (۱۲.۷ میلی متر)
- قابلیت ایجاد چیدمان های متراکم

این نگهدارنده ها در مواقعی که به نزدیک کردن دو المان اپتیکی نیاز است مورد استفاده قرار می گیرند. فاصله ی جدایی المان های اپتیکی با استفاده از این نگهدارنده ها می تواند به ۱۲.۲ میلی متر کاهش یابد. میله استیل در این نگهدارنده ها از اتصال سه گانه بهره می برد که جزو پایدارترین نوع اتصالات است. این نگهدارنده ها به همراه گیره ی اتصال آن ها به میز اپتیکی ارائه می شوند.



شرح	کد فنی
نگهدارنده میله ۵۰ میلی متر تماس نزدیک (قطر میله ۰.۵ اینچ) به همراه گیره پایه	CAPH50
نگهدارنده میله ۷۵ میلی متر تماس نزدیک (قطر میله ۰.۵ اینچ) به همراه گیره پایه	CAPH75

مشاهده صفحه این محصول در سایت شرکت پلاریتک



[میله استیل پایه ستونی](#)



[میله های آلومینیومی کم بازتاب](#)



[پایه H شکل](#)