

شبيه ساز آندوسکوپي

مشخصات فني

*آموزش آناتومي جراحی

*دارای طيف گسترده عمل

*ظبط خودکار و مدیریت اتوماتیک نتایج آزمایش

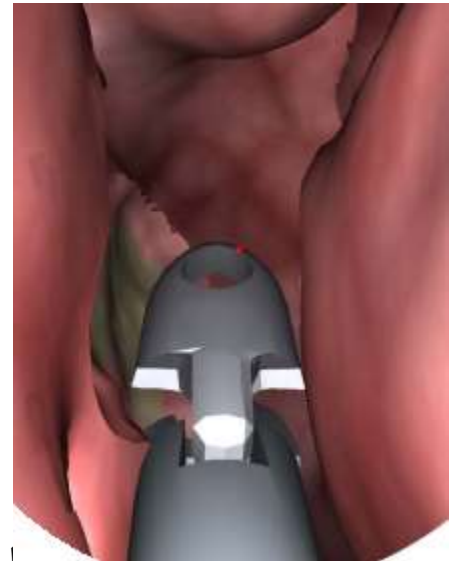
*کاهش بسیار زیاد در هزینه ها

*قابلیت تغییر در شرایط اولیه بیمار

*مناسب برای آموزش فراگیر قبل از آموزش واقعی

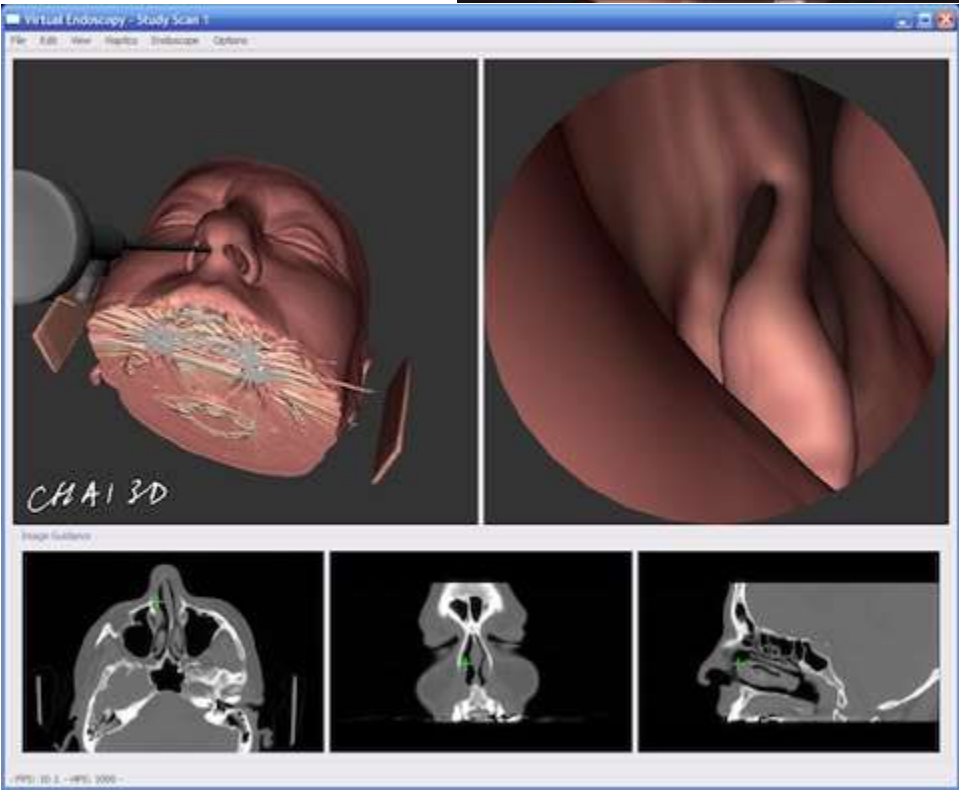
در این دستگاه آموزشی شبیه سازی در فضای سه بعدی انجام شده است و با نصب عینک مخصوص کاربر در فضای مجازی مطابق با واقعیت قرار می گیرد و با حرکات دست خود در دنیای واقعی شبیه سازی حرکت دست به طور دقیق در نرم افزار نمایش داده می شود.

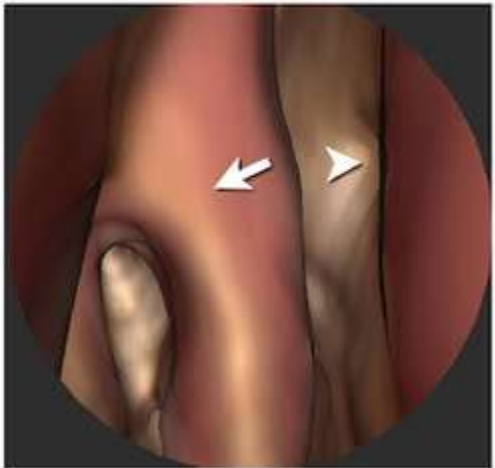
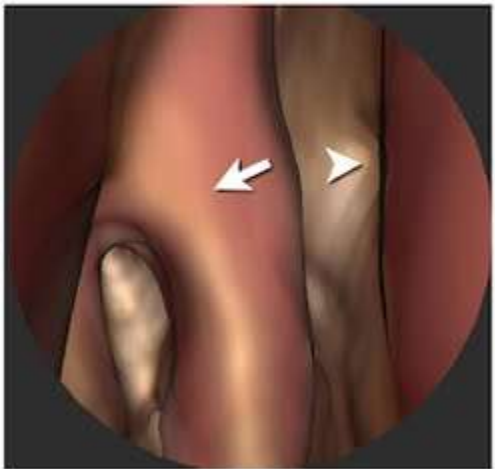
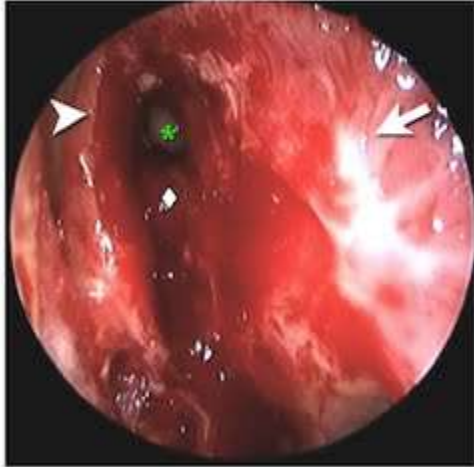
شبیه ساز جراحی در حال حاضر امکان عمل جراحی آندوسکوپي را فراهم می نماید و در محیط شبیه سازی شده بسیار مطابق با واقعیت این کار انجام می گیرد.



این پکیج آموزش آندوسکوپي قلب و سینوس را در بر دارد که در منوی نرم افزار هر کدام به صورت مجزا قابل انتخاب است.

عصب بینایی، شریان کاروتید، طاق جمجمه و سیستم اشکی دربخش آندوسکوپي سینوس قابل بررسی است.







یکی از مشخصه های سیستم های شبیه ساز اصلی این است که آنها به جای قرار دادن موقعیت های خاص از پیش تعریف شده می توان هر موقعیتی را ساخت و به صورت بی درنگ حاصل کار را مشاهده نمود. در تولید این سیستم حتی زمان اجرای فرآیند ها نیز به زمان واقعی شبیه هستند.

این سیستم های شبیه ساز استفاده کننده را در موقعیتی بسیار شبیه به موقعیت اصلی قرار می دهند و سبب می شوند فرد نزدیک ترین حالت را تجربه کرده و تصمیم گیری نماید، در حالی که هیچ خطر و هزینه ای متوجه بیمار یا دانشگاه نخواهد بود. از این رهگذار استادان میتوانند با استفاده از این سیستم ها با زمان کافی نسبت به آزمون اطلاعات و مهارت دانشجویان اقدام نمایند.