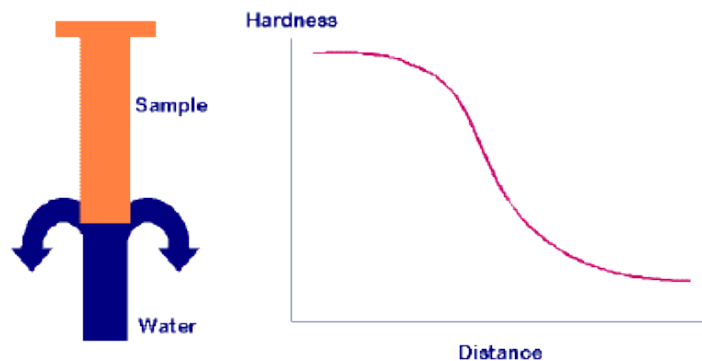


آزمایش جامینی عبارت است از قابلیت سختی پذیری فولادها طی سرعتهای سرد شدن متفاوت. (کونچ)

بدین منظور یک نمونه استوانه ای از فولاد مورد با ابعاد قطر ۱۱ اینچ (۲۵ میلیمتر) و طول موثر ۴ اینچ (۱۰۰ میلیمتر) را بعد از عملیات حرارتی نرماله کردن به مدت ۲۰ دقیقه در درجه حرارت سخت کردن در کوره نگه میداریم سپس نمونه را بلافاصله در دستگاه آزمایش جامینی قرارداده

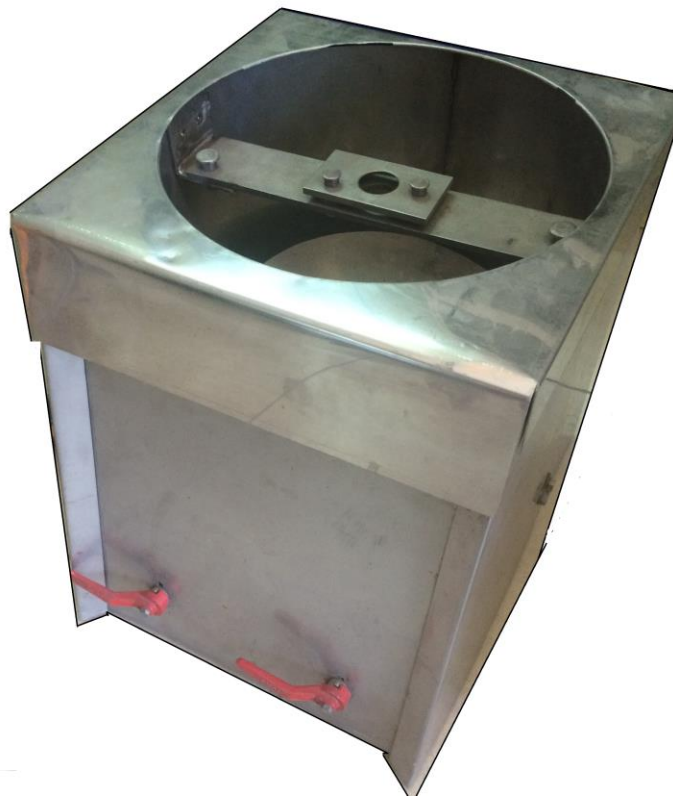


و با فرمان اپراتور آب با دبی معین و دمای ۲۵ درجه از فاصله ۱.۰/۵ اینچی به کف نمونه پاشش میشود. پس از سرد شدن کامل و آماده سازیهای بعدی نمونه مورد سختی سنجی قرار میگیرد.



شرایط محیطی

دمای مناسب برای عملکرد ایده‌آل و استاندارد دستگاه جامینی ۲۳+و-۵ می‌باشد. که طبق استاندارد ISO ۱۷۰۲۵ تعریف شده برای آزمایشگاه‌های عملیات حرارتی که محل تعریف شده برای دستگاه آزمایش جامینی است می‌باشد.



-دستگاه برای مدت یک سال گارانتی می‌باشد.

-خدمات پس از فروش به مدت ۱۰ سال برای این دستگاه توسط شرکت ارائه میگردد.