



ایده آل وکیوم

VAR های تولیدی این شرکت در ابعاد مختلف با جدید ترین تکنولوژی های روز دنیا طراحی و تولید می گردند.

مهمترین فاکتور اختلاف کوره های VAR این شرکت در وزن ذوب و فشار خلاء نهایی می باشد ، لذا تاکید می گردد حتما به فاکتور های مورد نیاز دستگاه خود در زمان سفارش دقت فرمایید.



ردیف	مدل	وزن ذوب	خلأ، حالت سرد	اتوماتیک کنترل	پیرانی	پینگ	سیستم تمرکز قوس	پمپ روتاری	پمپ دیفیوژن	ذوب تحت گاز	ولتاژ	سیستم حرکت	کنترل PLC	کنترل دستی	تعداد قالب
۱	VAR02E3	200 g	1E-3	✗	✓	✗	✗	✓	✗	✓	380 V	دستی	✓	✓	۵ حفره
۲	VAR02E5	200 g	1E-5	✗	✓	✓	✗	✓	✓	✓	380 V	دستی	✓	✓	۵ حفره
۳	VAR5E3	5 kg	1E-3	✓	✓	✗	✓	✓	✗	✓	380 V	سروو	✓	✓	۲ ست
۴	VAR5E5	5 kg	1E-5	✓	✓	✓	✓	✓	✓	✓	380 V	سروو	✓	✓	۲ ست
۵	VAR10E3	10 kg	1E-3	✓	✓	✗	✓	✓	✗	✓	380 V	سروو	✓	✓	۲ ست
۶	VAR10E5	10 kg	1E-5	✓	✓	✓	✓	✓	✓	✓	380 V	سروو	✓	✓	۲ ست
۷	VAR20E3	20 kg	1E-3	✓	✓	✗	✓	✓	✗	✓	380 V	سروو	✓	✓	۲ ست
۸	VAR20E5	20 kg	1E-5	✓	✓	✓	✓	✓	✓	✓	380 V	سروو	✓	✓	۲ ست

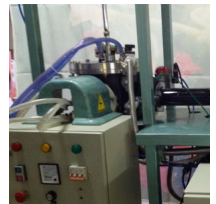
مشخصات عمومی کوره های VAR

کلیه مخازن بر اساس استاندارد ASME امریکا قسمت ۸ ویرایش ۲ طراحی و تولید می گردند.
کلیه شیر ها و اتصالات ساخت این شرکت می باشد.
کلیه مخازن ، دوجداره می باشد.
جنس کلیه مخازن استیل ۳۰۴ می باشد.
سیستم بعد از ساخت تحت تست هلیوم جهت نشت یابی قرار می گیرد.
کلیه مخازن خلا، برای ۲ برابر فشار اتمسفر تست می گردند.
کلیه دستگاه ها مجهز به سیستم کنترل دما و فشار و دبی آب می باشد.
کلیه سیستم ها مجهز به سیستم محافظت از فشار بالای مخزن می باشد.
کلیه کوره ها مجهز به سیستم تمرکز قوس می باشد.
کلیه کوره ها بجز موارد ۱ و ۲ دارای کنترل اتوماتیک ذوب می باشد.
قوس در کوره ها توسط جریان DC برقرار میگردد.
کوره ها مجهز به سیستم HOT Topping می باشند.



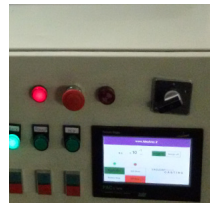
تجهیزات مورد نیاز نصب دستگاه :

سیستم خنک کاری آب (برج خنک کننده یا چیلر)
سیستم هوای فشرده (پمپ باد ۱۰ بار)
برق ۳ فاز ۵۰ امپر به بالا
کابل برق از دستگاه تا تابلو برق
شلنگ رابط باد و اتصالات
شلنگ آب و اتصالات



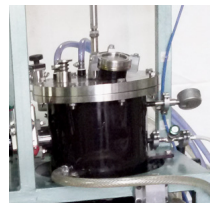
شرایط محیطی نصب دستگاه :

آب مقطر (دیونیزه) جهت سیستم خنک کننده محفظه
سیستم خنک کننده آب همانند برج خنک کننده یا چیلر
برق ۳ فاز ۵۰ امپر
سیستم تهویه جهت خروج گازها از محیط
فوندانسون به ابعاد ۲,۵×۱ متر سیمانی
کابل برق ۱۶×۵ از دستگاه تا تابلو برق
چاه ارت



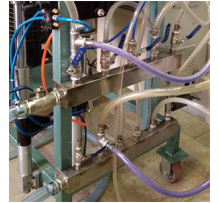
شرایط گارانتی دستگاه :

دستگاه به مدت یک سال از تاریخ تحویل گارانتی می باشد .
کلیه شیر آلات ساخت این شرکت به مدت یک سال دارای گارانتی تعویض می باشد.
دستگاه داری ۱۰ سال خدمات پس از فروش می باشد.
شرکت در زمینه عیوب ناشی از کارکردن افراد غیر متخصص با دستگاه تعهدی ندارد.
در صورت باز کردن ، دستکاری کردن و تعویض قطعات دستگاه ها، شرکت تعهدی در قبال تعمیر یا تعویض قطعات ندارد.
هرگونه شکستگی و ضربه خوردی دستگاه شامل گارانتی نمی باشد.
ایرادات ناشی از نوسانات برق شامل گارانتی نمی باشد.



کالیبراسیون :

دستگاه نیاز به کالیبراسون ندارد.
به علت کاهش دقت ابزار های اندازه گیری لازم است حداقل سالی یک بار ابزار های اندازه گیری (ترموکوپل ها ، فشار سنچ ها و ..) توسط شرکت های کالیبراسیون مورد تایید اداره استاندارد کالیبره مجدد گردند.

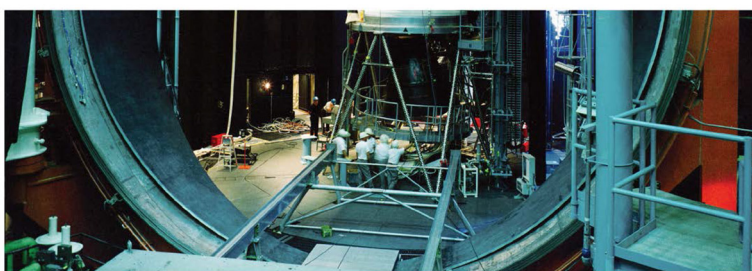


زمان تحویل :

شروع ساخت : بعد از عقد قرار داد و دریافت پیش پرداخت کار ساخت دستگاه شروع می گردد.
تحویل دستگاه ۶ ماه پس از دریافت پیش پرداخت می باشد.

آزمون تحویل دهی :

دستگاه پس از نصب در محل مشتری ، نصب و راه اندازی می گردد و به پرسنل آموزش های لازم جهت کار با دستگاه داده می شود.
پس از نصب ابتدا فشار نهایی محفظه را تست می نماییم و بعد از آن یک تست ذوب میگیریم.



ایده آل وکیوم

آدرس :

احمد اباد مستوفی - حسن آباد خالصه - خیابان گلزار -
خیابان پیوند فلز - پلاک ۲

تلفن : ۰۹۱۱۲۰۰۰۰۲۰

فکس : ۰۲۱۸۹۷۷۰۲۷۴

www.idealvac.ir

info@idealvac.ir