

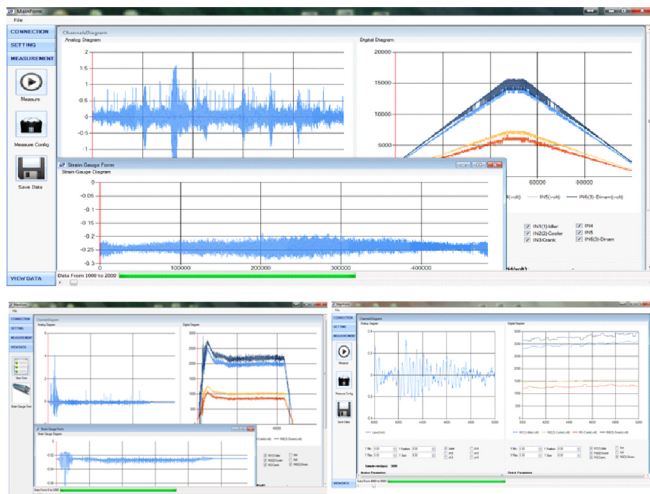
اندازه‌گیری سرعت لحظه‌ای پولی‌های دوار موتور به صورت آنلاین از جمله پارامترهایی است که در آزمون تسمه تایم و تسمه کمکی مورد نیاز است. دستگاه داده‌بردار ریسمون، خاص آزمون تسمه و اندازه‌گیری سرعت چرخش میل بادامک‌ها و میل لنگ طراحی و ساخته شده است، این دستگاه علاوه بر اندازه‌گیری سرعت زاویه‌ای پولی‌های دوار قابلیت اتصال سنسورهای لیزری را برای اندازه‌گیری میزان جابجایی تسمه و اتصال سنسورهای نوری برای اندازه‌گیری سرعت خطی تسمه و همچنین سنسورهای شتاب سنج را دارا می‌باشد.

### مشخصات فنی:

- دمای کاری محیط: ۰ تا ۵۰ درجه سانتی‌گراد
- ۶ کانال آنالوگ با نرخ نمونه‌برداری ۲۰۰۰۰ نمونه در ثانیه (اندازه‌گیری لغزش، شتاب، ...)
- ۶ کانال اندازه‌گیری سرعت با نرخ نمونه‌برداری ۲۰۰۰۰ نمونه در ثانیه
- قابلیت اندازه‌گیری سرعت زاویه‌ای با انواع سنسور مغناطیسی، نوری و لیزری
- قابلیت تنظیم سرعت داده‌برداری توسط کاربر
- دقت اندازه‌گیری سرعت کمتر از ۱۰ میکروثانیه
- تفکیک‌پذیری آنالوگ ۱۶ بیت
- ارتباط شبکه: Ethernet
- ورودی تغذیه: ۲۴ ولت مستقیم

### اقلام قابل تحویل:

- دستگاه اندازه‌گیری مشخصات تسمه
- مجموعه کامل کابل‌های ارتباطی
- مجموعه کامل دستورالعمل‌ها
- نرم‌افزار اختصاصی





مزایا:

RISMOON  
BCT506

- نرم افزار ثبت و آنالیز مشخصات تسمه
- قابلیت افزایش یا کاهش ورودی و خروجی ها با توجه به نیاز آزمون
- قابلیت اتصال انواع سنسورهای سرعت، جابجایی، شتاب
- قابلیت ارتباط با سایر دستگاه های اندازه گیری (همگام سازی)
- داده برداری با سرعت بالا و بی وقفه