



RU 098

برج تقطير آکنده شیشه ای پیوسته

### مشخصات دستگاه

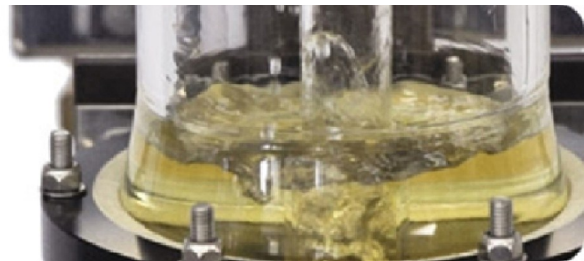
- برج از جنس شیشه
- پرکننده های راشینگ از جنس شیشه
- دارای امکان تغییر نرخ حرارت در ریویلر
- توانایی تنظیم دبی آب ورودی و خروجی به کندانسور
- دارای سنسورهای دما در نقاط مختلف برج
- دارای تابلو برق
- استراکچر زیبا از جنس کربن استیل با رنگ پودری الکترواستاتیک
- دارای پمپ با قابلیت تغییر دبی خوراک جهت انتقال خوراک از مخزن پری هیتر به ستون برج
- دارای مخازن محصول و مخزن WASTE
- دارای پمپ رفلکس از مخزن اولیه ی محصول
- دارای LEVEL SWITCH در مخزن پری هیتر
- دارای سطح سنج شیشه ای جهت مخزن ریویلر
- دارای مبدل حرارتی جهت خنک سازی WASTE

### توضیحات

تقطیر فرآیندی است برای جداسازی ترکیبات یک محلول بر اساس تفاوت در فراریت آنها. این جداسازی در برج تقطیر انجام می شود. برج تقطیر در صنعت و آزمایشگاه ها کاربرد دارد. مثلاً در مقیاس صنعتی برای جداسازی برش های نفتی بر اساس اختلاف نقطه جوش هیدروکربن های مختلف، استفاده می شود. در برج تقطیر آکنده از پکینگ هایی استفاده می شود که باعث ایجاد تاخیر در انتقال بخار از ریویلر به کندانسور می شود و در نتیجه انتقال جرم بین مایع و بخار در پکینگ ها صورت می گیرد.

### آزمایش های قابل انجام

- بررسی عملکرد برج در حالت رفلاکس کامل
- بررسی عملکرد برج تحت نرخ حرارت داده شده به خوراک در ریویلر
- بررسی اثر عملکرد کندانسور بر کارکرد برج
- بررسی تاثیر دبی خوراک بر عملکرد برج



### ابعاد و وزن دستگاه

- ابعاد دستگاه به میلیمتر:  $L \times W \times H: 1750 \times 650 \times 2250$
- وزن دستگاه 130 kg

### شرایط محیطی و ملزومات تاسیساتی

- برق تک فاز
- لوله کشی آب شهری
- لوله کشی فاضلاب
- دمای مطلوب ۱۰-۳۰ درجه سانتی گراد
- رطوبت ۸۰٪-۱۵٪

