



ایده آل وکیوم

شبیه ساز های فضای تولیدی این شرکت در ابعاد مختلف با جدید ترین تکنولوژی های روز دنیا طراحی و تولید می گردند.

مهمترین فاکتور اختلاف شبیه ساز های خلاء این شرکت در ابعاد مفید، دمای کاری و فشار خلاء نهایی می باشد، لذا تاکید می گردد حتما به فاکتور های مورد نیاز دستگاه خود در زمان سفارش دقت فرمایید.

کلید دستگاه های شبیه ساز خلاء این شرکت با دقت دمایی ± 5 تحویل می گردند و به علت فلزی بودن دارای کیفیت خلاء بالایی می باشند.



ردیف	مدل	ابعاد مفید	خلأ حالت سرد	حداکثر دما	پیرانی	پینینگ	فشار سنج عقربه ای	پمپ روتاری	پمپ دیفیوژن	دقت دمایی	ولتاژ	ترموکوپل	کنترل PLC	ورود گاز	المنت
۱	SMT8E3T0	8 liter	1E-3	-	✓	✗	✓	✓	✗	-	380 V	K	✓	✓	-
۲	SMT8E5T0	8 liter	1E-5	-	✓	✓	✓	✓	✓	-	380 V	K	✓	✓	-
۳	SMT8E3T80	8 liter	1E-3	+80	✓	✗	✓	✓	✗	± 5	380 V	K	✓	کانتال	
۴	SMT8E5T80	8 liter	1E-5	+80	✓	✓	✓	✓	✓	± 5	380 V	K	✓	کانتال	
۵	SMT15E3TC80	15 liter	1E-3	± 80	✓	✗	✓	✓	✗	± 5	380 V	K	✓	کانتال	
۶	SMT15E5TC80	15 liter	1E-5	± 80	✓	✓	✓	✓	✓	± 5	380 V	K	✓	کانتال	

مشخصات عمومی شبیه ساز های فضا

- شبیه سازهای ردیف ۱ تا ۴ با مخزن شیشه ای می باشد.
- شبیه ساز های ردیف ۵ و ۶ با مخزن فلزی می باشد.
- کلیه مخازن بر اساس استاندارد ASME امریکا قسمت ۸ ویرایش ۲ طراحی و تولید می گردند.
- کلیه شیر ها و اتصالات ساخت این شرکت می باشد.
- جنس کلیه مخازن استیل ۳۰۴ می باشد.
- کلیه مخازن خلا، برای ۱,۵ برابر فشار اتمسفر تست می گردند.
- کلیه سیستم ها مجهز به سیستم محافظت از فشار بالای مخزن می باشد.



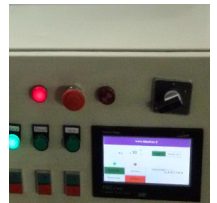
تجهیزات مورد نیاز نصب دستگاه :

- سیستم خنک کاری آب (برج خنک کننده یا چیلر)
- سیستم هوای فشرده (پمپ باد ۱۰ بار)
- برق ۳ فاز ۲۵ امپر به بالا
- کابل برق از دستگاه تا تابلو برق
- شلنگ رابط باد و اتصالات
- شلنگ آب و اتصالات



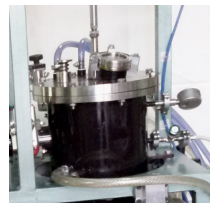
شرایط محیطی نصب دستگاه :

- آب مقطر (دیونیزه) جهت سیستم خنک کننده محفظه
- سیستم خنک کننده آب همانند برج خنک کننده یا چیلر
- برق ۳ فاز ۲۵ امپر
- سیستم تهویه جهت خروج گازها از محیط
- فوندانسون به ابعاد ۲,۵×۱,۵ متر سیمانی
- کابل برق ۵×۶ از دستگاه تا تابلو برق
- چاه ارت



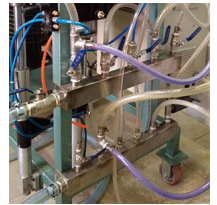
شرایط گارانتی دستگاه :

- دستگاه به مدت یک سال از تاریخ تحویل گارانتی می باشد .
- کلیه شیر آلات ساخت این شرکت به مدت یک سال دارای گارانتی تعویض می باشد.
- دستگاه داری ۱۰ سال خدمات پس از فروش می باشد.
- شرکت در زمینه عیوب ناشی از کارکردن افراد غیر متخصص با دستگاه تعهدی ندارد.
- در صورت باز کردن ، دستکاری کردن و تعویض قطعات دستگاه ها، شرکت تعهدی در قبال تعمیر یا تعویض قطعات ندارد.
- هرگونه شکستگی و ضربه خوردی دستگاه شامل گارانتی نمی باشد.
- ایرادات ناشی از نوسانات برق شامل گارانتی نمی باشد.



کالیبراسیون :

دستگاه نیاز به کالیبراسون ندارد.
به علت کاهش دقت ابزار های اندازه گیری لازم است حداقل سالی یک بار ابزار های اندازه گیری (ترموکوپل ها ، فشار سنچ ها و ..) توسط شرکت های کالیبراسیون مورد تایید اداره استاندارد کالیبره مجدد گردند.

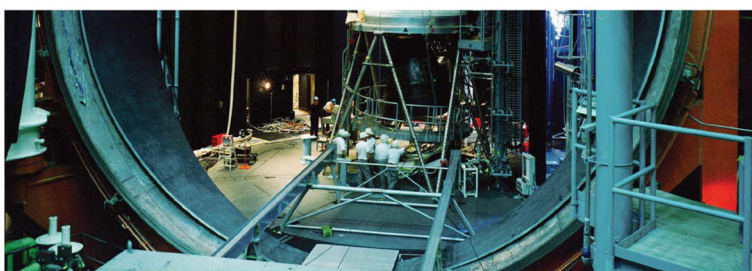


زمان تحویل :

شروع ساخت : بعد از عقد قرار داد و دریافت پیش پرداخت کار ساخت دستگاه شروع می گردد.
تحویل دستگاه ۶ ماه پس از دریافت پیش پرداخت می باشد.

آزمون تحویل دهی :

دستگاه پس از نصب در محل مشتری ، نصب و راه اندازی می گردد و به پرسنل آموزش های لازم جهت کار با دستگاه داده می شود.
پس از نصب ابتدا فشار خلاء نهایی محفظه را تست می نماییم و بعد از آن یک تست دما (براساس مدل انتخابی) میگیریم.



ایده آل وکیوم

آدرس :

احمد اباد مستوفی - حسن آباد خالصه - خیابان گلزار -
خیابان پیوند فلز - پلاک ۲

تلفن : ۰۹۱۱۲۰۰۰۰۲۰

فکس : ۰۲۱۸۹۷۷۰۲۷۴

www.idealvac.ir

info@idealvac.ir