



Shell & Tube Heat Exchanger (HE 05)

مبدل حرارتی پوسته و لوله

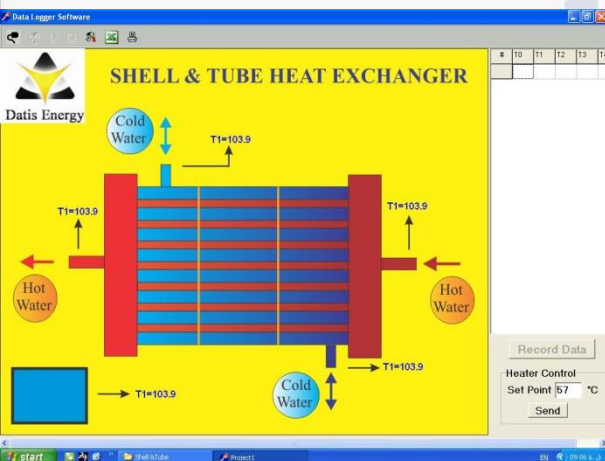
ویژگی های دستگاه

- + انجام آزمایش در حالت های جریان همسو و ناهمسو
- + تغییر و کنترل آسان دبی آب گرم و سرد
- + تعیین set point برای آب گرم

انتقال مستقیم داده های آزمایش به رایانه و بررسی با نرم افزار طراحی شده توسط شرکت

مشخصات دستگاه

- + پوسته از جنس پلکسی گلاس شفاف
- + ۳۰ عدد لوله از جنس استنلس استیل 316L سندویک
- + سنسور دما تیپ PT100 جومو آلمان
- + ۴ عدد شیر آب سرد برای ایجاد جریان های همسو و ناهمسو
- + ۲ عدد شیر ورودی و خروجی آب گرم
- + ۲ عدد روتامتر اروپایی جهت تنظیم دبی آب گرم و سرد
- + پمپ استیل ضد زنگ جهت سیرکوله آب گرم
- + گرمکن الکتریکی با توان 2.5kw
- + نمایشگرهای EMKO یا Sunward جهت نمایش دما در نقاط مختلف در صورت استفاده از سیستم نمایش دیجیتال
- + سخت افزار و نرم افزار با قابلیت کالیبره نمودن سنسورها، کنترل سیستم گرمایش و



نیز انتقال داده ها به نرم افزار Excel

دستگاه دارای power point تدریس و دستور کار دانشجو و دفترچه محاسبات و فیلم آموزشی نرم افزار می باشد

استراکچر دستگاه دارای رنگ الکترواستاتیک