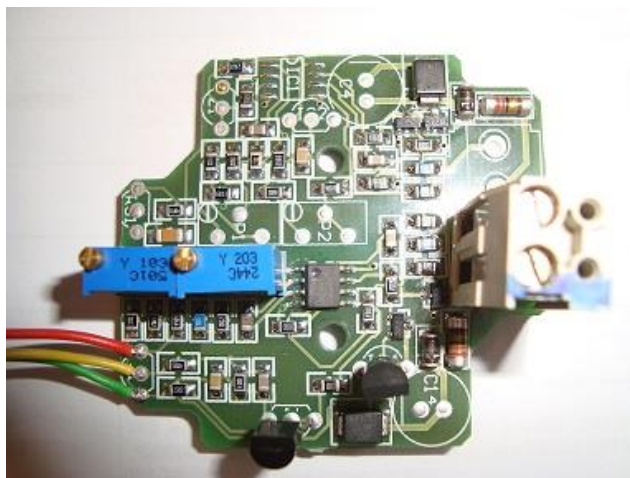


شرکت مهندسی راستین الکترونیک پویا (سهامی خاص)

راهنمای کاربری برد سنسور

مدل REP-TM100-1



## فهرست

۲	..... درباره برد سنسور دما
۲	..... موارد مورد استفاده برد
۲	..... ویژگیها و مزایای برد
۲	..... مشخصات ظاهری و ورودی خروجی های برد



## درباره برد سنسور

مدل REP-TM100-1، یک ماژول جهت اندازه‌گیری دما است که در کارهای کنترلی در آزمایشگاه‌ها و پژوهش‌ها مورد استفاده قرار می‌گیرد.

## موارد مورد استفاده برد

این دستگاه در آزمایشگاه‌های برق قدرت و الکترونیک و همچنین در مراکز دانشگاهی و صنعتی مورد استفاده قرار می‌گیرد.

## ویژگی‌ها و مزایای برد

۱. امکان اندازه‌گیری دما تا ۱۵۰ درجه

۲. خروجی جریان با استاندارد ۴ تا ۲۰ میلی‌آمپر

## مشخصات ظاهری و ورودی خروجی‌های برد

۱. خروجی جریان 4-20mA

۲. تغذیه DC

۳. ورودی سنسور دما