



RU 092

برج استخراج جامد-مايع

آزمایشهای قابل انجام

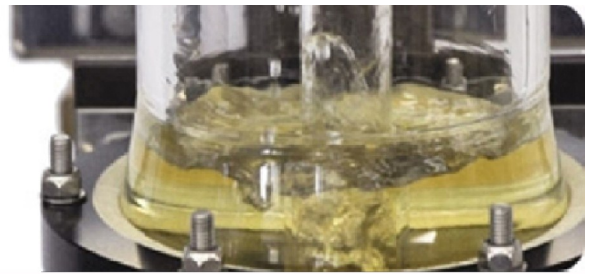
- جداسازی ماده جامد از محلول

توضیحات

اساس استخراج، اختلاف حلالیت یک جزء در دو حلال غیر قابل حل در یکدیگر است. برخی مواد نسبت به مواد دیگر دارای قابلیت حلالیت بیشتری در یک حلال مخصوص هستند. اگر یک جسم جامد به وسیله یک حلال استخراج شود، به آن استخراج جامد - مایع گویند. کاربردهای این روش برای مثال بدست آوردن روغن از دانه‌های روغنی و یا صاف کردن نمک فلزات از سنگ معدن آنها است. در این دستگاه سعی بر آن است تا فرآیند استخراج جامد مایع و عوامل موثر بر این فرآیند در طی آزمایش استخراج روغن از دانه‌های کلزا مورد بررسی قرار می‌گیرد.

مشخصات دستگاه

- ستون تقطیر حلال از جنس شیشه به همراه آکنده‌های راشینگ شیشه‌ای
- بویلر شیشه‌ای به همراه المان حرارتی
- کندانسور
- روتامتر
- اتصالات، لوله‌ها و شیرها
- محفظه نگهدارنده جامد
- مخزن محصول از جنس استیل
- تابلو برق و کنترل سیستم



ابعاد و وزن دستگاه

- ابعاد دستگاه به میلیمتر: $L \times W \times H: 1300 \times 650 \times 2100$
- وزن دستگاه 120 kg

شرایط محیطی و ملزومات تاسیساتی

- برق تک فاز
- لوله کشی آب شهری
- لوله کشی فاضلاب
- دمای مطلوب ۱۰-۳۰ درجه سانتی گراد
- رطوبت ۱۵٪-۸۰٪

