

دستگاه کشش یونیورسال دو ستونه ۵۰ تن

- قابلیت انجام تست برای فلزات، میلگرد و تسمه، انواع لاستیک ها، پلاستیکها و کامپوزیت ها، قطعات صنعتی و غیره ...
- قابلیت انجام تست های کشش (Tensile)، خمشی (Bending)، فشار (Compression)، چسبندگی (Peeling)، پارگی (Tear)، رهایش (Relaxation)، خزش (Creep)

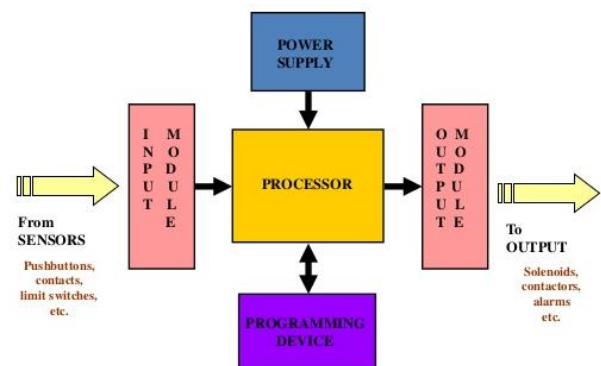
سخت افزار:

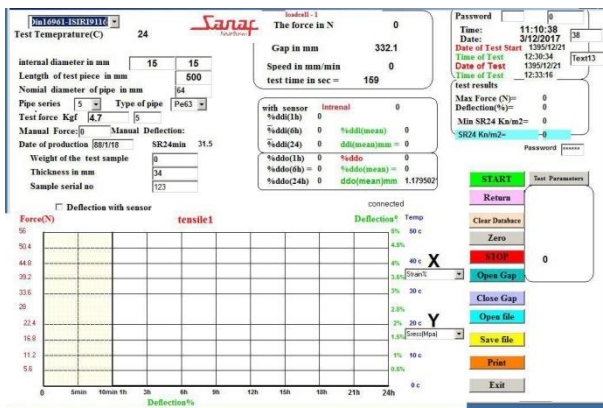


- عملکرد سیستم: بصورت سرو الکتریکال Ball Screw (ساخت آلمان)
- لودسل به ظرفیت ۵۰ تن ساخت Zemic امریکا
- دقت لودسل: 0.03% FS
- دارای دو ستون
- کورس مفید دستگاه: ۱۲۰۰ mm (با فک و لودسل)
- وزن تقریبی: ۸۰۰ کیلوگرم
- قابلیت نصب اکستنسومتر
- دارای انگودر دیجیتال
- قابلیت تعویض و نصب لودسل ها و گیره های دستگاه با اتصالات پینی مختلف و انجام تست های مختلف
- قابلیت نصب اکستنسومتر های مختلف کورس کوتاه و بلند
- دارای اکستنسومتر

مشخصات فنی:

- اعمال نیرو با دقت بالا
- دارای کنترلر PLC با دقت بالا
- ۲۴ A/D بیتی
- دقت اندازه گیری: کلاس ۰/۵
- سرعت دستگاه: ۱ mm/min تا ۲۰۰ mm/min
- موتور از نوع AC یا سرو موتور DC
- کنترل دستگاه: فول کامپیوتری از طریق پورت سریال
- USB RS 232 بدون محدودیت در نوع PC
- دارای کنترلر PLC





نرم افزار

نشان دادن و کالیبره کردن پارامترهای نیرو، تنش، کرنش و

جابجایی

دارای گزینه کالیبراسیون

نمودار تنش و کرنش در نقطه yield

تنش و کرنش در ماکزیمم نیرو

حداکثر ازدیاد طول در نقطه شکست

تعریف روش های تست طبق استاندارد

کنترل سرعت، موقعیت، نیرو و کرنش

تحت ویندوز 7 و سیستم عامل های مختلف

قابلیت پرینت و ذخیره سازی و بازیابی اطلاعات و رسم

نمودار

ذخیره سازی خودکار و چاپ نتایج تست

گزینه وارد کردن اطلاعات اپراتوری

انتخاب گزینه اکستنسومتر

اجرای کامل استاندارد تست کشش، فشار و خمش

دارای محدود کننده های سخت افزاری و نرم افزاری Over

load

