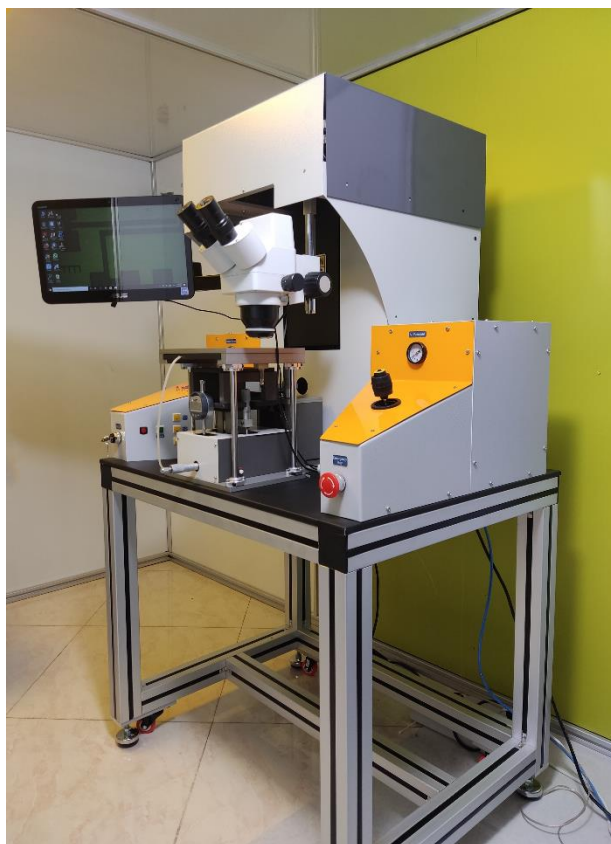


# کاتالوگ دستگاه انطباق ماسک های اپتیکی

( ماسک الاینر مجهز به سامانه انطباق پشت و رو و سامانه

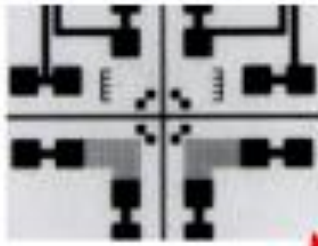
پروگزیمتی)

مدل *KAN-2d* و *KAN-2dp*



شرکت هوشمند سازان

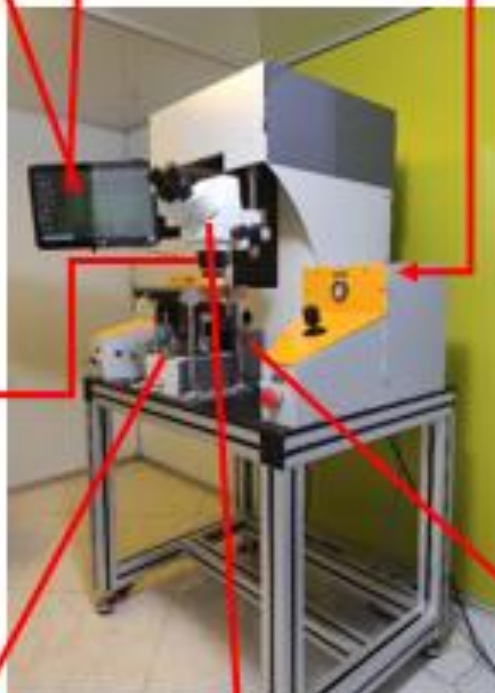
# کیان گستر نیکا



ایلاین مارک-بعد تطبیاق



ایلاین مارک-قبل تطبیاق



## مزایای دستگاه:

- ❖ مدل KAN-2dp دارای میز مخصوص است و نمونه روی میزی نیست.
- ❖ نوردهی به صورت تماسی Contact
- ❖ نوردهی با سامانه پروگزمیتی Proximity Lithography با دقت 10 میکرون
- ❖ قابلیت انطباق ماسک و نمونه به صورت الاین پشت و رو Front Side and Back Side Alignment
- ❖ دارای سطح نوردهی به قطر ۱۲ سانتیمتر
- ❖ ایجاد طرح هایی با  $MFS=2-3\mu m$  ( برای فتورزیست شیپلی تا ضخامت ۱,۵ میکرون)
- ❖ قابلیت تنظیم زمان نوردهی مناسب برای فتورزیست های مختلف و تنظیم مراحل مختلف
- ❖ ایجاد طرح های عمیق روی فتورزیست های مثبت تا ۱۰۰ میکرون ارتفاع ( فتورزیست منفی)
- ❖ شدت لامپ ۱۰۰ وات با طول موج ۳۶۵ نانومتر با توان  $10mW/cm^2$
- ❖ دارای ۳ نمونه ماسک هلدرا با سایزهای مختلف بر طبق نیاز مشتری
- ❖ قابلیت اکتیو کردن و کیوم مطابق با سایز نمونه ( ۳ بازه مختلف)
- ❖ دارای پمپ خلا
- ❖ دارای میز ۴ درجه آزادی
- ❖ دارای یا میکروسکوپ استریو مجهز به میکروسکوپ دیجیتالی ( مطابق با نیاز مشتری)
- ❖ دقت انطباق ۵ میکرون
- ❖ دارای سیستم نوردهی اتوماتیک
- ❖ دارای مدار حفاظت و ایمنی از لامپ

## کاربرد دستگاه:

- ✓ انجام مراحل لیتوگرافی نوردهی به صورت تماسی
- ✓ انجام مراحل انطباق چندین ماسک اپتیکی به صورت دو طرفه ( پشت و رو)
- ✓ انجام تمام پروژه های حوزه میکرو و نانو
- ✓ انجام پروژه های ساخت سنسورها و ادوات حوزه MEMS
- ✓ انجام فرایند های که نیاز به نوردهی ماورابنفش است.
- ✓ قابل اجرای فرایند برای فتورزیست های مثبت و منفی

**Specification: Desk Top BS and FS Mask Aligner  
(Double Side Alignment Mask Aligner)**

**Model: (KAN2, KAN-2d, KAN-2dp)**

**(Yellow parts: the different Spec between these 3 models)**

<b>Model</b>		<b>KAN2</b>	<b>KAN-2d</b>	<b>KAN-2dp</b>
Sample size		1-2-4 inch	1-2-4 inch	1-2-4 inch
Mask Size holders (effective mask size)		Default: 1-2-4-inch <u>And 3 optional sizes</u>	Default: 1-2-4-inch <u>And 3 optional sizes</u>	Default: 1-2-4-inch <u>And 3 optional sizes</u>
Sample handling mechanism		Manual	Manual	Manual
Mask handling mechanism		Manual	Manual	Semi-auto
Light source	Wavelength (nm)	355-375 nm (max: 365 nm)	355-375 nm (max: 365 nm)	355-375 nm (max: 365 nm)
	Intensity	100W	100W	100W
	Beam size	10cm-diameter	10cm-diameter	12cm-diameter
Exposing mechanism		Auto	Auto	Auto
Minimum Feature Size (MFS)		3-4um	3-4um	2-3um
Alignment mode		Double Side Aligning mechanism ( <u>BS and FS mode</u> )	Double Side Aligning mechanism ( <u>BS and FS mode</u> )	Double Side Aligning mechanism ( <u>BS and FS mode</u> )
Back Side Alignment and movements		Single camera-one axis	Two cameras-two directions	Two cameras-two directions
Aligning resolution		10um	10um	10um
XY-movement		±7.5mm	±7.5mm	±7.5mm
		12mm	12mm	12mm

Z-Movement			
Rotation- Movement	±7.5 degree	±7.5 degree	±7.5 degree
Top side Inspection	Optical Microscope <u>or</u> Digital Microscope (20-40-60-80 X)	Optical Microscope	Optical Microscope <u>and</u> Digital Microscope (20-40-60-80 X)
Proximity Control	<u>None</u>	<u>None</u>	Included (10um resolution)
Microscope area	10*10cm	10*10cm	10*10cm
Structure Size: (Width, Length, Hight) (cm*cm*cm)	90*70*60	90*70*150	90*70*150
Anti-Vibration Table (cm*cm*cm)	<u>None</u>	Compatible Table (85*65*60)	Compatible Table (85*65*60)
Hardware	SSco (KGN Smart System)-software	SSco (KGN Smart System)-software and PC	SSco (KGN Smart System)-software and PC
Software	SSco (KGN Smart System)-software	SSco (KGN Smart System)-software	SSco (KGN Smart System)-software