

# SSV

گامی استوار به سوی آینده ای نو...

کاتالوگ دستگاه جک بتن شکن تمام اتومات



صنایع مکانیک  
خاک ایران

## SSV

سدید صانع واسع

واسع  
صانع  
شرکت سدید



CT200-B ↑

CT200-A ↑

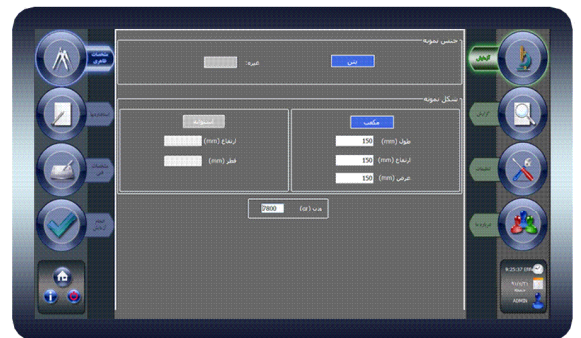




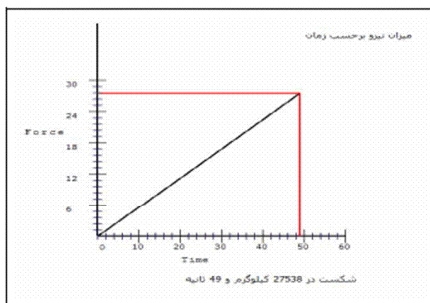
**دستگاه جک بتن شکن 200 تن تمام اتومات مدل CT200-A**  
 این دستگاه قادر به وارد نمودن نیرو تا ماکزیمم Ton 200 می باشد. سرعت اعمال نیرو به نمونه در طول آزمایش ثابت و تمامی مراحل آزمایش از ابتدای بارگذاری تا انتها به صورت اتومات انجام می شود.

**مشخصات فنی یونیت هیدرولیک تمام اتومات :**

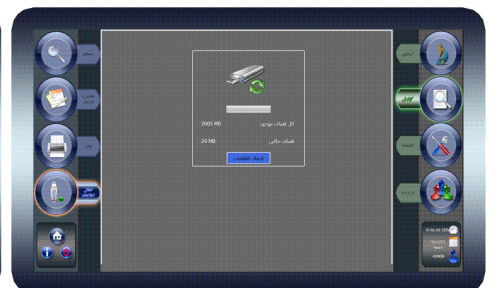
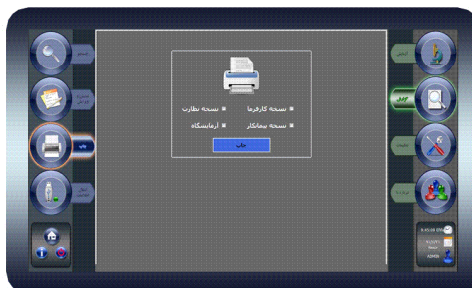
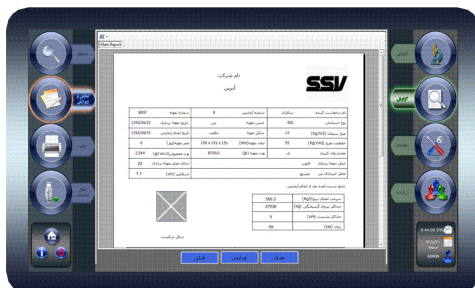
- این یونیت هیدرولیک قابلیت اعمال فشار تا ماکزیمم Bar 600 را دارد و قادر به اتصال به تمامی جک های هیدرولیک موجود می باشد.
- قابلیت محاسبه و اعمال نیرو به نمونه بر اساس استاندارد و همچنین قابلیت ورود سرعت اعمال نیرو به صورت دلخواه در بازه Kg/s 200 تا Kg/s 2000 را دارد .



بر اساس ابعاد و شکل نمونه وارد شده به سیستم ، سرعت اعمال نیرو به نمونه طبق استاندارد انتخابی محاسبه و به دستگاه اعمال می گردد .



- قابلیت ثابت نگه داشتن سرعت اعمال نیرو در طول آزمایش
  - قابلیت ذخیره و بازیابی اطلاعات به تعداد 2000 آزمایش
- این دستگاه می تواند اطلاعات ورودی و همچنین نتایج برگرفته از انجام آزمایش به دو شکل مختلف در قالب شیت استاندارد تک گزینه ای و یا چند گزینه ای ذخیره و در صورت نیاز مجددا نمایش ، چاپ و یا انتقال به حافظه جانبی نماید . اطلاعات به صورت فایل به حافظه جانبی در دو فرمت PDF و Exel انتقال می یابد .



- قابلیت رسم نمودار تنش بر حسب زمان و همچنین نمودار تنش بر حسب کرنش در صورت نیاز .
- قابلیت انتخاب شکل شکست نمونه پس از انجام آزمایش بر حسب اشکال شماتیک داده شده توسط استاندارد .
- قابلیت انتخاب نوع استاندارد (ASTM ، BSI ، IRAN) و همچنین ورود سرعت اعمال نیرو به صورت دلخواه .
- ورود اطلاعات مشخصات فنی و ظاهری نمونه از قبیل محل خریداری بتن ، مقدار روان کننده ، عیار سیمان ، مقاومت طرح ، اسلامپ ، دمای محل نمونه گیری ، جنس ، ابعاد و وزن نمونه .
- نمایش میزان اعمال نیرو بر حسب واحد های Kg , N , LB .
- قابلیت ورود کاربر های مختلف با رمز عبور های متفاوت و همچنین دسترسی صرفا مدیر واحد آزمایشگاهی برای تنظیمات
- جلوگیری از ورود نوسانات ولتاژی و جریانی به سیستم برای حفاظت از بخش کنترل .
- شیر بارگذاری اتومات .
- قابلیت جستجو و بازیابی اطلاعات بر اساس چهار فرمت مختلف .
- دارای صفحه نمایش 16 اینچ لمسی .
- سنسور نشان دهنده کاهش حجم غیر مجاز روغن .
- سنسور دما جهت جلوگیری از گرم شدن بیش از حد دما و هیتر برای گرم کردن روغن .
- سنسور اندازه گیری فشار با مارک WIKa آلمان تا ظرفیت Bar 600 ( با خطای تکرار پذیری ماکزیمم 0.5% ) .
- قابلیت انجام کالیبراسیون به صورت دستی و اعمال نتایج به سیستم .
- قابلیت انجام کالیبراسیون به صورت اتومات در صورتی که از دستگاه کالیبراسیون ساخت این شرکت استفاده شود .
- انجام محاسبات وزن مخصوص ، سطح مقطع ، حجم ، میزان تنش و نمایش آن در شیت خروجی .
- قابلیت انتخاب زبان دستگاه (فارسی ، انگلیسی و غیره ) .
- قابلیت ثبت آرم شرکت آزمایشگاهی بر روی سربرگ شیت خروجی و همچنین نام و نشانی آن واحد .
- نرم افزار آموزشی نحوه عملکرد دستگاه به صورت صوتی و تصویری .
- قابلیت بایگانی از کل اطلاعات و ذخیره آن در قسمتی از حافظه غیر قابل دسترس کاربر .
- قابلیت بروزرسانی نرم افزار از طریق درگاه USB .
- شامل 1 سال گارانتی و 3 سال خدمات پس از فروش می باشد .







### دستگاه جک بتن شکن 200 تن تمام اتومات مدل CT200-B

این دستگاه قادر به وارد نمودن نیرو تا ماکزیمم Ton 200 می باشد. سرعت اعمال نیرو به نمونه در طول آزمایش ثابت و تمامی مراحل آزمایش از ابتدای بارگذاری تا انتها به صورت اتومات انجام می شود.

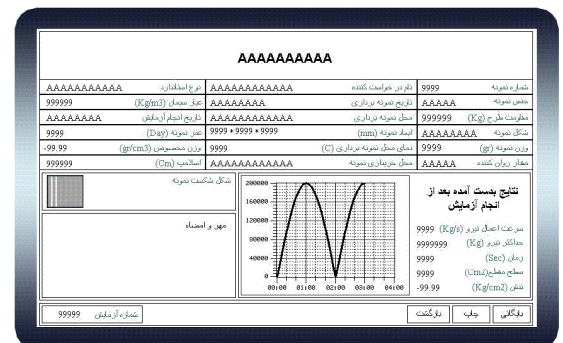
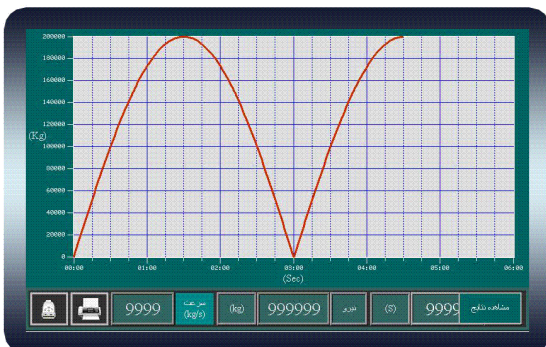
#### مشخصات فنی یونیت هیدرولیک تمام اتومات :

- این یونیت هیدرولیک قابلیت اعمال فشار تا ماکزیمم Bar 600 را دارد و قادر به اتصال به تمامی جک های هیدرولیک موجود می باشد.
- قابلیت محاسبه و اعمال نیرو به نمونه بر اساس استاندارد و همچنین قابلیت ورود سرعت اعمال نیرو به صورت دلخواه در بازه Kg/s 200 تا Kg/s 2000 را دارد .



بر اساس ابعاد و شکل نمونه وارد شده به سیستم ، سرعت اعمال نیرو به نمونه طبق استاندارد انتخابی محاسبه و به دستگاه اعمال می گردد .

- قابلیت ثابت نگه داشتن سرعت اعمال نیرو در طول آزمایش .
- قابلیت ذخیره بر روی حافظه جانبی تا 2GB با پسوند BMP .





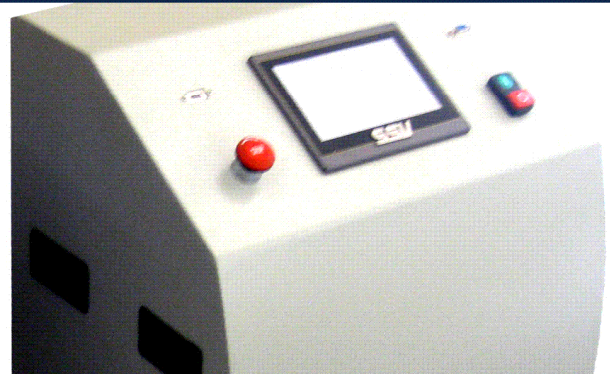
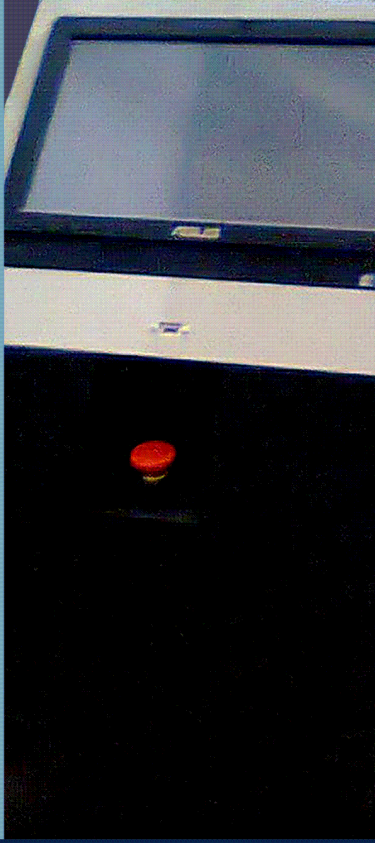
- قابلیت رسم نمودار تنش بر حسب زمان در لحظه .
- امکان انتخاب شکل شکست نمونه پس از انجام آزمایش بر حسب اشکال شماتیک داده شده توسط استاندارد .
- قابلیت انتخاب نوع استاندارد (ASTM ، BSI ، IRAN) و همچنین ورود سرعت اعمال نیرو به صورت دلخواه .
- امکان ورود یک کاربر برای سیستم و همچنین رمز عبور مخصوص مدیر واحد آزمایشگاهی برای تنظیمات .



- ورود اطلاعات مشخصات فنی و ظاهری نمونه از قبیل محل خریداری بتن
- مقدار روان کننده ، عیار سیمان ، مقاومت طرح ، اسلامپ ، دمای محل نمونه گیری ، جنس ، ابعاد و وزن نمونه .
- نمایش میزان اعمال نیرو بر حسب واحد Kg .
- شیر بارگذاری اتومات .
- دارای صفحه نمایش 7 اینچ لمسی .
- سنسور نشان دهنده کاهش حجم غیر مجاز روغن .
- سنسور دما جهت جلوگیری از گرم شدن بیش از حد دما و هیتر برای گرم کردن روغن .
- سنسور اندازه گیری فشار با مارک WIKA آلمان تا ظرفیت Bar 600 ( با خطای تکرار پذیری ماکزیمم 0.5% ) .
- انجام محاسبات وزن مخصوص ، سطح مقطع ، حجم ، میزان تنش و نمایش آن در شیت خروجی .
- امکان انتخاب زبان دستگاه (فارسی ، انگلیسی و غیره ) .
- امکان ثبت آرم شرکت آزمایشگاهی بر روی سربگ شیت خروجی و همچنین نام و نشانی آن واحد .
- نرم افزار آموزشی نحوه عملکرد دستگاه به صورت صوتی و تصویری .
- امکان بروزرسانی نرم افزار از طریق درگاه USB .
- امکان انجام کالیبراسیون به صورت دستی و اعمال نتایج به سیستم .
- امکان انجام کالیبراسیون به صورت اتومات در صورتی که از دستگاه کالیبراسیون ساخت این شرکت استفاده شود .
- شامل 1 سال گارانتی و 3 سال خدمات پس از فروش می باشد .







نشانی شرکت سدید صانع واسع : مشهد کیلومتر 12 جاده مشهد-قوچان روبروی شیر پاستوریزه پگاه -  
پارک علم و فناوری استان خراسان رضوی - واحد 411A  
تلفن : 0511-5003330 مدیر عامل : 09153144121 محسن سعادت قرین  
مدیر فروش : 09155194597 سلمان آل شیخ

نشانی شرکت صنایع مکانیک خاک ایران : تهران بزرگراه فتح (جاده قدیم کرج) بعد از شیر پاستوریزه  
خیابان فتح 11 - گلبن 6 - پلاک 6  
تلفن : 021-66801676 تلفن : 021-66793584