

### قابلیت های ویژه دستگاه

- سرعت در انجام عملیات اسکن
- ابعاد بزرگ آشکارساز
- نرم افزار قدرتمند و بومی
- نشستی پرتو بسیار پایین
- ارتباط بی سیم پایدار تا ۲۰ متر
- ثبت تصاویر تک و دو انرژی
- قابلیت تشخیص جنس مواد

### معرفی دستگاه

دستگاه اسکنر پرتو ایکس قابل حمل یک سیستم تصویربرداری می باشد، که می تواند تصویر ایکس از اجسام را ارائه دهد. این دستگاه یک پنل آشکارساز جاروبگر خطی است. ویژگی های متمایز این دستگاه قابل حمل بودن آن بوده و امکان تصویر برداری بصورت بی سیم را برای کاربر فراهم می آورد. کاربر با استفاده از کامپیوتر می تواند ضمن بازبینی تصاویر اجسام، نسبت به ارزیابی محتویات داخل آن و تحلیل آن اقدام نماید.

### اجزاء دستگاه

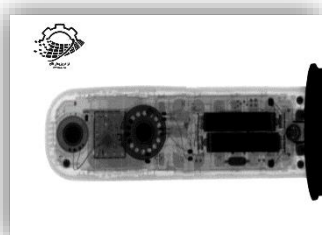
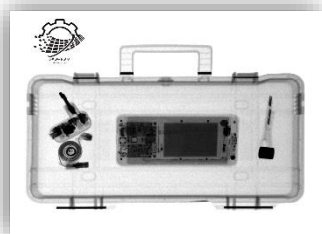
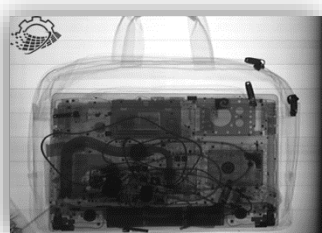
پنل آشکارساز  
باتری  
شارژر باتری  
کابل ارتباط

### کاربردها

از جمله کاربردهای دیگر این دستگاه می توان به موارد زیر اشاره کرد:

- تست های غیر مخرب
- رادیولوژی حیوانات
- تصویربرداری اجسام مشکوک
- ...





### مشخصات فنی

مشخصات آشکارساز	
38AWG (0.1 mm)	رزولوشن آشکارساز
0.8 mm	تفکیک پذیری فضایی
5s to 300s	زمان اسکن
850mm*550mm*50mm	ابعاد آشکارساز
600mm*400mm	ابعاد مساحت ناحیه حساس به پرتوی
Li-ion (3Ah)	باتری
wifi, Lan	ارتباط با کامپیوتر
-10c to +40c	دمای کاری
20 mm (Steel)	نفوذ