

Qeshm Voltage

LOGO (WITH TD) مجموعه آموزشی

QV-PLTDS-LGA



Mini PLC LOGO در حقیقت کامپیوتری تک منظوره و صنعتی هست که این کامپیوتر قادر است اطلاعات ورودی را در **CPU** خود ذخیره و پردازش کند و فرمان های خاصی را در خروجی ظاهر نماید. به کارگیری رله های قابل برنامه ریزی باعث می شود تا سیم کشی مدارهای فرمان حذف شده و نیز به جرات می توان ادعا کرد که هم از لحاظ قیمت و هم سهولت کاربری، **LOGO** نظر بسیاری از کاربران را در اقصی نقاط دنیا را به خود جلب کرده است.

مجموعه آموزشی مذکور جهت آموزش کاربران در صنعت و مراکز آموزشی مورد استفاده قرار می گیرد.

▪ **اجزاء تشکیل دهنده این مجموعه :**

| ردیف | نام قطعه | تعداد |
|------|-------------------------|-------|
| 1 | CPU LOGO 12/24RC | 1 |
| 2 | DM8-4DI/4DO | 1 |
| 3 | AM2-AQ - AO | 1 |
| 4 | LOGO Power | 1 |
| 5 | Function | 1 |

▪ CPU LOGO 12/24 RC

دارای 8 ورودی دیجیتال (با ولتاژ 24VDC)

دارای 4 خروجی دیجیتال

دارای 2 کانال ورودی آنالوگ (4 کانال از نوع ولتاژ با Resolution 12bit و رنج 0-10V)

دارای استاندارد IP20

قابلیت تحمل تا دمای 55 °C

قابلیت اضافه نمودن 24 ورودی دیجیتال ، 20 خروجی دیجیتال، 8 ورودی آنالوگ، 8 خروجی آنالوگ

دارای پورت ارتباطی جهت اتصال به کامپیوتر برای برنامه نویسی یا ارتباط با سیستم مانیتورینگ

قابلیت قفل کردن (Password) جهت جلوگیری از تغییر برنامه نوشته شده

قابلیت اتصال کارتهای افزایشی و دیگر کارتها

دارای 200 Function Block جهت برنامه نویسی

قابلیت ذخیره سازی برنامه بدون تغذیه تا 80 ساعت

دارای 4 عدد FAST Counter با فرکانس 5kHz

دارای ابعاد (Width : 72mm , Height : 90mm , Depth : 55mm)

▪ DI/DO Module (DM8-4DI/4DO) (خروجی دیجیتال و ورودی دیجیتال)

دارای 4 ورودی دیجیتال و 4 خروجی دیجیتال

دارای تغذیه 24VDC

دارای استاندارد IP20

قابلیت تحمل تا دمای 55 °C

دارای استاندارد IEC1131-3 , VDE 0631 , UL, FM, Marine

دارای ابعاد (Width : 33mm , Height : 90mm , Depth : 55mm)

▪ **AO Module (AM2-AQ - AO) (کارت خروجی آنالوگ)**

دارای 2 خروجی آنالوگ

دارای تغذیه 24VDC

دارای استاندارد IP20

قابلیت تحمل تا دمای 55 °C

دارای استاندارد IEC1131-3 , VDE 0631 , UL, FM, Marine

دارای ابعاد (Width :36mm , Height : 90mm , Depth : 55mm)

▪ **LOGO Power (منبع تغذیه)**

دارای تغذیه ورودی 100-240 VAC

دارای تغذیه خروجی 24VDC

قابلیت تحمل جریان تا 2 A

دارای استاندارد IP20

قابلیت تحمل تا دمای 55 °C

دارای استاندارد IEC1131-3 , VDE 0631 , UL, FM, Marine

دارای ابعاد (Width :54mm , Height : 90mm , Depth : 56mm)

▪ **Function**

جهت اعمال ورودی و خروجی های دیجیتال و آنالوگ

که شامل:

تعدادی کلید جهت اعمال ورودی های دیجیتال و تعدادی لامپ LED جهت اعمال خروجی های دیجیتال و تعدادی

پتانسیومتر جهت اعمال ورودی های آنالوگ و نمایشگر LCD جهت نمایش خروجی آنالوگی.

▪ **Electronic Accessory (تجهیزات جانبی الکترونیک)**

- فیشهای مادگی جهت ارتباط اپراتور با ورودی و خروجی های PLC
- دارای کابل تغذیه AC
- دارای صفحه نمایش (LCD) جهت نمایش سیگنالهای ورودی و خروجی آنالوگ
- دارای LED جهت نمایش و تست سیگنالهای خروجی دیجیتال
- دارای کلید کلنگی جهت تست سیگنالهای ورودی دیجیتال
- دارای پتانسیومتر جهت تست سیگنالهای ورودی و خروجی آنالوگ
- نرم افزار LOGO Comfort جهت برنامه نویسی سیستم کنترل
- دارای کابل ارتباطی جهت دانلود و ارتباط PLC با کامپیوتر

▪ **سیمولاتور آموزشی**

- دارای کلیدهای متصل به ورودی های دیجیتال! LOGO
- دارای LED جهت نمایش وضعیت بعضی از خروجی های دیجیتال! LOGO
- دارای پتانسیومتر جهت تامین ولتاژمتغیر برای ورودی آنالوگ! LOGO
- دارای SEVEN SEGMENT جهت نمایش میزان ولتاژ خروجی های آنالوگ! LOGO

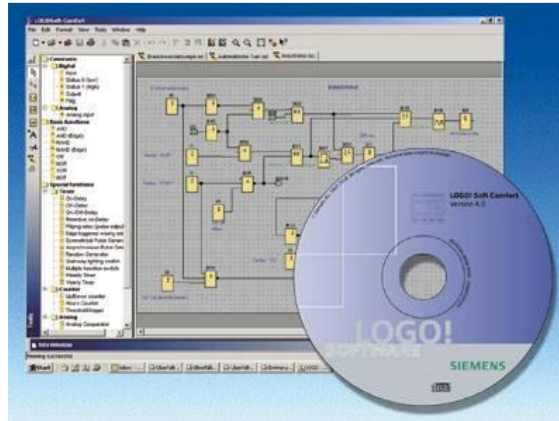
▪ **مشخصات نرم افزاری**

نرم افزار LOGO! آخرین VERSION دارای سیمولاتور نرم افزاری

CA01

CD MANUAL COLLECTION(AUTOMATION)

نرم افزار MANUAL SIEMENS



جزوه راهنمای نحوه استفاده از پکیج به زبان فارسی

جزوه راهنمای برنامه نویسی لوگو به زبان فارسی

نصب شده در کیف آلومینیومی مطابق با استاندارد زیمنس آلمان