

شریف سولار

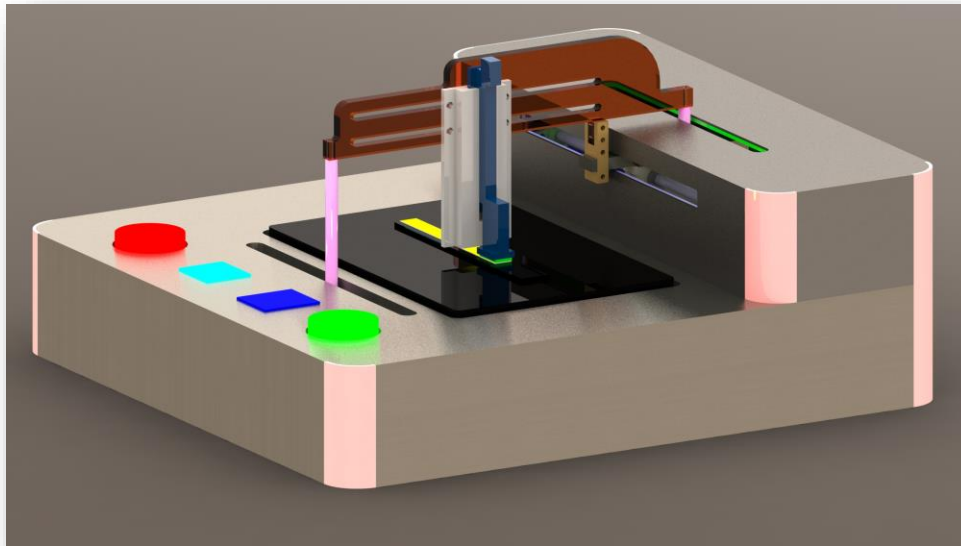
مواد تجهیزات و خدمات سلول خورشیدی

1

# دستگاه لایه نشانی DBP-390

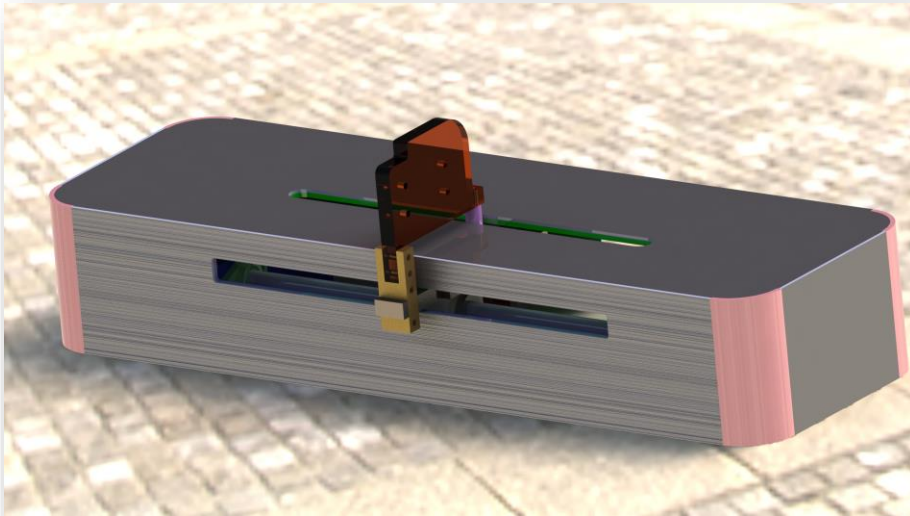
لایه نشانی لایه های نازک به روش پرینت برای اولین بار در ایران

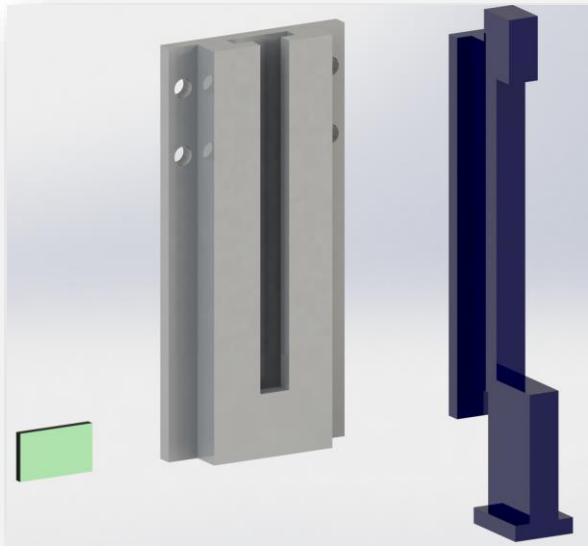
دستگاه لایه نشانی DBP-390 یک دستگاه چند منظوره جهت لایه نشانی لایه های نازک می باشد که دارای ویژگی های منحصر بفرد زیر می باشد:



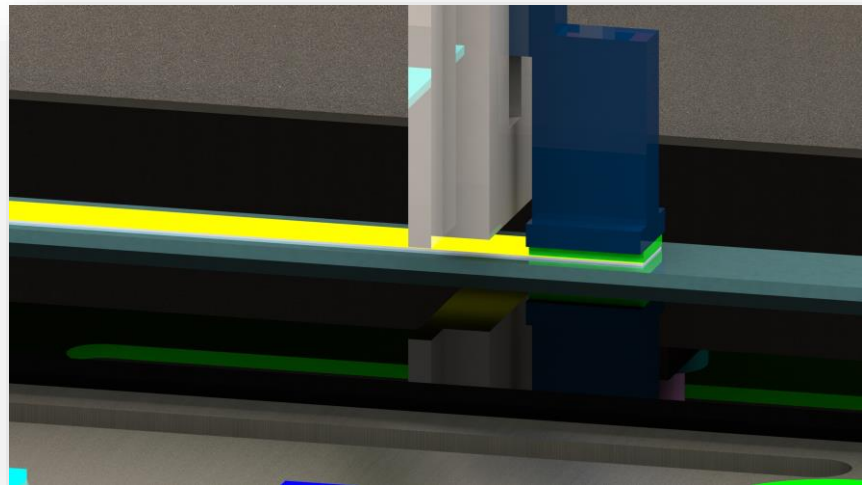
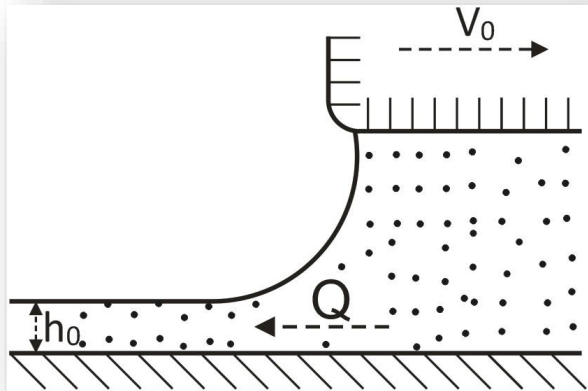
- استفاده از یک سیستم متحرک بسیار دقیق.
- قابلیت حمل هدهای مختلف لایه نشانه.
- تنظیم دقیق دمای زیر لایه به روش PID.
- تنظیم دقیق سرعت و موقعیت مکانی لایه نشانی به روش PID.
- ابعاد بدنه اصلی دستگاه:  $51 * 55 * 20 \text{ cm}^3$

- طراحی زیبا.
- رعایت دقیق نکات ایمنی در قسمت های الکترونی و مکانیکی.
- قابلیت تنظیم دقیق دما، سرعت و ابعاد لایه نشانی توسط کاربر.
- دارای واسط کاربری جهت انجام تنظیمات و مشاهده وضعیت فرآیند لایه نشانی.
- قابلیت ذخیره اطلاعات مربوط به دما، سرعت، موقعیت و ... در هر مرحله لایه نشانی و ارسال آن ها به موبایل و کامپیوتر از طریق بلوتوث.
- حداکثر لایه نشانی  $7 \text{ mm/s}$  و حداکثر دمای زیر لایه  $110^\circ\text{C}$ .





- همراه با دستگاه یک هد وجود دارد که از روش نوین Capillary Adhesion Coating استفاده می کند.
- تست های دستگاه توسط این روش لایه نشانی انجام شده است که بسیار موفق بوده اند.
- این روش بر پایه کشیدن جوهر بر روی زیرلایه به کمک نیروهای موئین می باشد.



- نمونه ای از لایه پروسکایت زده شده توسط دستگاه به کمک روش Capillary Adhesion Coating
- و همچنین نمونه از یک سلول پروسکایت، که تمامی لایه های آن به غیر از لایه طلا توسط دستگاه DBP-390 لایه نشانی شده اند.

