



ایده آل وکیوم

کوره تیوبی خلاء جهت عملیات حرارتی، رشد کریستال، پخت قطعات، گاز زدایی، CVD و کلیه عملیات هایی که نیاز به خلاء بالا یا تحت گاز خاص دارد، بکار می رود.

کوره های تیوبی این شرکت تنها در میزان خلاء نهایی با هم متفاوت می باشند لذا حتما در زمان انتخاب به خلاء مورد نیاز خُند دقت فرمایید.



ردیف	محل	دمای کاری	میزان خلاء	پیرانی	پینینگ	کنترل PLC	ترپ گاز خروجی	پمپ روتاری	دیفیوژن	جنس تیوب	المنت	ورود گاز	کنترل برنامه پمپ	ترموکوپل
۱	TBF5E3C200	1200	1E-3	✓	✗	✓	✓	✓	✗	کوارتز	کانتال	✓	✓	K
۲	TBF5E5C200	1200	1E-5	✓	✓	✓	✓	✓	✓	کوارتز	کانتال	✓	✓	K
۳	TBF7E3C200	1200	1E-3	✓	✗	✓	✓	✓	✗	کوارتز	کانتال	✓	✓	K
۴	TBF7E5C200	1200	1E-5	✓	✓	✓	✓	✓	✓	کوارتز	کانتال	✓	✓	K
۵	TBF9E3C200	1200	1E-3	✓	✗	✓	✓	✓	✗	کوارتز	کانتال	✓	✓	K
۶	TBF9E5C200	1200	1E-5	✓	✓	✓	✓	✓	✓	کوارتز	کانتال	✓	✓	K
۷	TBF7E3C200M	1200	1E-3	✓	✗	✓	✓	✓	✗	استیل ۳۱۰	کانتال	✓	✓	K
۸	TBF7E5C200M	1200	1E-5	✓	✓	✓	✓	✓	✓	استیل ۳۱۰	کانتال	✓	✓	K

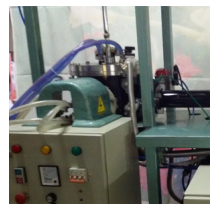
مشخصات عمومی کوره های تیوبی خلاء

- کلیه شیر ها و اتصالات ساخت این شرکت می باشد.
- جنس اتصالات الومینیوم و استیل می باشد.
- سیستم مجهز به کنترلر دمای NP200 ساخت هانیانگ کره می باشد.
- کلیه سیستم ها مجهز به فشارسنج عقربه ای می باشد.
- کلیه کوره ها مجهز به منطقه گرم 20 سانتی متری و منطقه هم دمایی 10 سانتی متری می باشد.



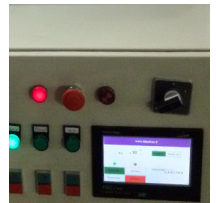
تجهیزات مورد نیاز نصب دستگاه :

- سیستم خنک کاری آب (برج خنک کننده یا چیلر)
- سیستم هوای فشرده (پمپ باد 10 بار)
- برق 3 فاز 25 امپر به بالا
- کابل برق از دستگاه تا تابلو برق
- شلنگ رابط باد و اتصالات
- شلنگ آب و اتصالات



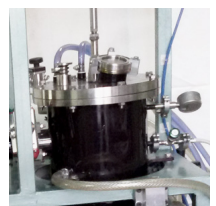
شرایط محیطی نصب دستگاه :

- آب مقطر (دیونیزه) جهت سیستم خنک کننده محفظه
- سیستم خنک کننده آب همانند برج خنک کننده یا چیلر
- برق 3 فاز 25 امپر
- فوندانسون به ابعاد 1,5x2,5 متر سیمانی
- کابل برق 10x5 از دستگاه تا تابلو برق
- چاه ارت



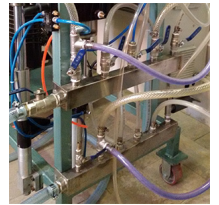
شرایط گارانتی دستگاه :

- دستگاه به مدت یک سال از تاریخ تحویل گارانتی می باشد .
- کلیه شیر آلات ساخت این شرکت به مدت یک سال دارای گارانتی تعویض می باشد.
- دستگاه داری 10 سال خدمات پس از فروش می باشد.
- شرکت در زمینه عیوب ناشی از کارکردن افراد غیر متخصص با دستگاه تعهدی ندارد.
- در صورت باز کردن ، دستکاری کردن و تعویض قطعات دستگاه ها، شرکت تعهدی در قبال تعمیر یا تعویض قطعات ندارد.
- هرگونه شکستگی و ضربه خوردی دستگاه شامل گارانتی نمی باشد.
- ایرادات ناشی از نوسانات برق شامل گارانتی نمی باشد.



کالیبراسیون :

دستگاه نیاز به کالیبراسون ندارد.
به علت کاهش دقت ابزار های اندازه گیری لازم است حداقل سالی یک بار ابزار های اندازه گیری (ترموکوپل ها ، فشار سنچ ها و ..) توسط شرکت های کالیبراسیون مورد تایید اداره استاندارد کالیبره مجدد گردند.

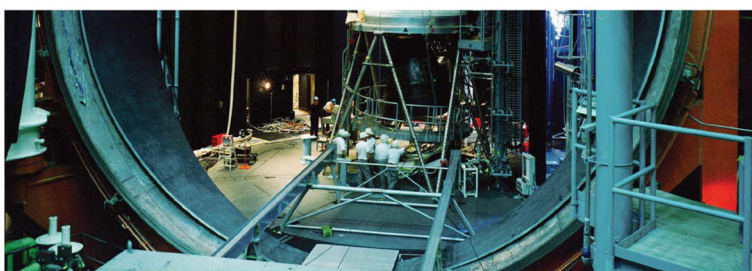


زمان تحویل :

شروع ساخت : بعد از عقد قرار داد و دریافت پیش پرداخت کار ساخت دستگاه شروع می گردد.
تحویل دستگاه ۳ ماه پس از دریافت پیش پرداخت می باشد.

آزمون تحویل دهی :

دستگاه پس از نصب در محل مشتری ، نصب و راه اندازی می گردد و به پرسنل آموزش های لازم جهت کار با دستگاه داده می شود.
پس از نصب ابتدا فشار نهایی محفظه را تست می نماییم و بعد از آن یک تست دما میگیریم.



ایده آل وکیوم

آدرس :

احمد اباد مستوفی - حسن آباد خالصه - خیابان گلزار -
خیابان پیوند فلز - پلاک ۲

تلفن : ۰۹۱۱۲۰۰۰۰۲۰

فکس : ۰۲۱۸۹۷۷۰۲۷۴

www.idealvac.ir

info@idealvac.ir