

اسکنر لیزری سه بعدی با دقت ۱ سانتی متر و برد ۶۰ متر

مشخصات فنی

قابلیت اندازه گیری تا برد ۶۰ متر

سنسور لیزری دارای رزولوشن ۱ سانتی متر می باشد

بیشینه جابه جایی زاویه قطبی تا ۳۶۰ درجه

بیشینه جابه جایی زاویه سمتی تا ۱۵۰ درجه

دقت حرکت ۶ دقیقه می باشد

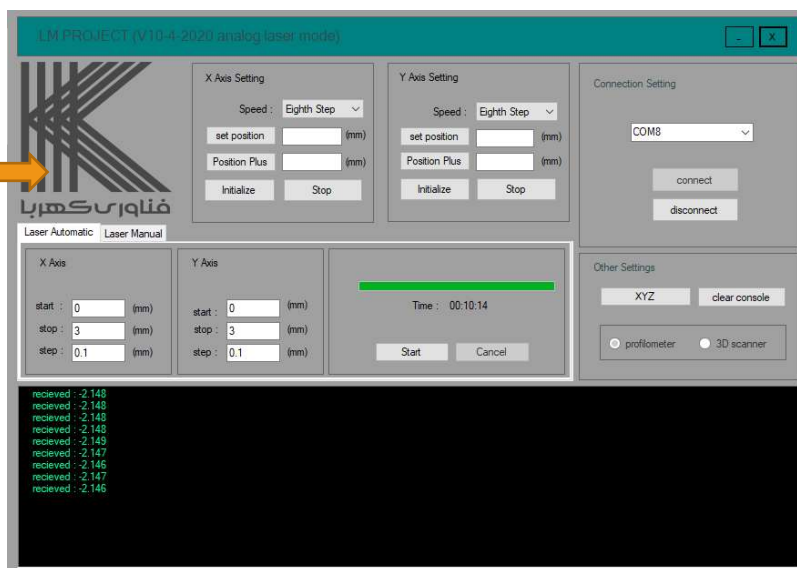
سرعت اندازه گیری بالا (۱۰۰۰ اندازه گیری بر ثانیه)



نرم افزار دستگاه

نرم افزار دستگاه به گونه ای طراحی شده است که برداشت داده ها با توجه به گام انتخابی انجام می شود.

هر چه گام حرکتی کمتر باشد جزئیات کامل تر می شود اما زمان بیشتری برای تکمیل روبش مورد نیاز است.



کاربرد دستگاه

در معماری سازی ساختمان و بازسازی بناهای تاریخی

اسکن فضایی داخل خانه و ویلا

ابعاد سنجی سازه های بزرگ مانند کشتی و ...

تهران، امیرآباد شمالی، خیابان شانزدهم، پارک علم و فناوری
دانشگاه تهران، ساختمان شماره ۲، واحد ۳۱۰، شرکت فناوری کهرابا

کد پستی: ۱۴۳۹۸۱۳۱۴۴

تلفن: ۰۲۱۸۶۰۹۴۱۰۲ تلفکس: ۰۲۱۸۶۰۹۳۲۰۵

fanavari.kahroba@gmail.com
www.fanavari-kahroba.com

