



پارره

BEH MIX

www.parreh.com



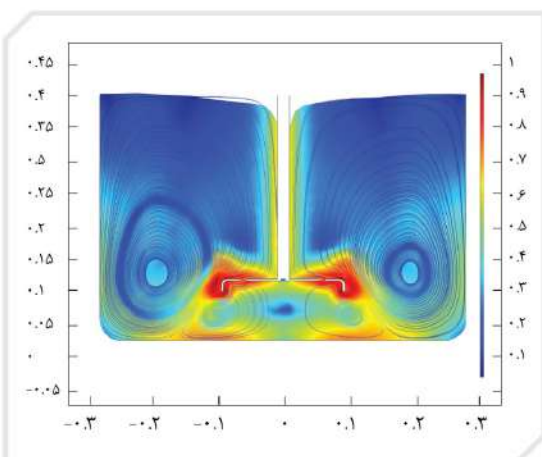
شرکت فن آوران البرز اندیشه

FAN AVARAN ALBORG ANDISHEH CO.

DISPERSION BLADES



کاربرد: صنایع رنگ، چسب، مواد شیمیایی و ساختمانی، پلاستیک، پوشش، جوهرهای چاپ، محصولات پلیمری، سوسپانسیون های دارویی، ژل های پزشکی، محصولات آرایشی و بهداشتی، روان کننده ها، خمیرهای PVC، دوغاب های سرامیکی، مواد غذایی پوره، سس ها، شربت ها



روابط زیر به عنوان راهنمای اولیه در انتخاب ابعاد مخازن و پره های پراکنشی پیشنهاد می شود.

- D..... قطر پره
- 0.25D-0.5 D..... فاصله پره از کف
- 0.5D - 2 D..... ارتفاع مایع
- 1.3D - 3D..... قطر مخزن

حجم مخزن	بیشترین قطر	کمترین قطر
۱۰۰ سی سی	۵ سانتی متر	۲ سانتی متر
۵۰۰ سی سی	۱۰ سانتی متر	۲/۵ سانتی متر
۱ لیتر	۱۵ سانتی متر	۵ سانتی متر
۵ لیتر	۲۰ سانتی متر	۷/۵ سانتی متر
۱۰ لیتر	۲۵ سانتی متر	۱۰ سانتی متر
۵۰ لیتر	۴۰ سانتی متر	۱۵ سانتی متر
۱۰۰ لیتر	۵۵ سانتی متر	۲۰ سانتی متر
۵۰۰ لیتر	۱۰۰ سانتی متر	۳۵ سانتی متر
۱۰۰ لیتر	۱۲۰ سانتی متر	۴۵ سانتی متر
۱۵۰۰ لیتر	۱۳۰ سانتی متر	۵۰ سانتی متر
۲۰۰۰ لیتر	۱۵۰ سانتی متر	۵۵ سانتی متر

برای ایجاد پراکنش مطلوب علاوه بر تعیین سرعت باید قطر پره متناسب با حجم مخزن انتخاب شود. در جدول کمترین و بیشترین قطر پره پیشنهادی برای حجم های مختلف اختلاط نشان داده شده است. انتخاب قطر مناسب تابع ویسکوزیته مواد و بسیاری موارد دیگر است که طراح مد نظر قرار می دهد.



پره راشتون آزمایشگاهی

- مناسب اختلاط گاز- مایع، واکنش گاز- مایع- جامد، هوادهی
- ایجاد جریان شعاعی • قدرت اختلاط شدید
- انحلال جامدات

پره راشتون ۵۰ میلیمتری



پره راشتون آزمایشگاهی

- مناسب اختلاط گاز- مایع، واکنش گاز- مایع- جامد، هوادهی
- ایجاد جریان شعاعی • قدرت اختلاط شدید
- انحلال جامدات

پره راشتون ۳۵ میلیمتری



پره پراکنشی آزمایشگاهی

- مناسب برای مواد غلیظ
- پراکنش مواد پودری
- رنگ و رزین، خمیرها، صمغ ها
- ایجاد جریان حلقوی

پره پراکنشی ۵۰ میلیمتری



پره پراکنشی آزمایشگاهی

- مناسب برای مواد غلیظ
- پراکنش مواد پودری
- رنگ و رزین، خمیرها، صمغ ها
- ایجاد جریان حلقوی

پره پراکنشی ۳۵ میلیمتری



پره پروانه ای

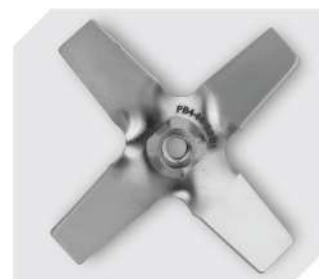
- جریان محوری همراستا با شفت
- ایجاد تنش برشی در سرعت های بالا
- مناسب برای سیالات کم ویسکوز
- کم مصرف

پره پروانه ای ۶۰ میلیمتری



بک پره آزمایشگاهی

• شامل هشت عدد پره، آچار مخصوص
• دو عدد شفت جنس استنلس استیل ۳۱۶



پره چهار تیغه مایل آزمایشگاهی

- ایجاد جریان محوری
- اختلاط مایع - مایع
- سوسپانسیون جامدات
- زاویه تیغه ها ۳۰ درجه

پره ۴ تیغه مایل ۶۰ میلیمتری



پره U شکل آزمایشگاهی

- مناسب برای ایجاد جریان آرام
- مناسب برای فرآیندهای اختلاط همراه گرمایش از دیوار
- ایجاد جریان شعاعی یکنواخت از سرتا سر طرف

پره U شکل ۴۰ میلیمتری



پره سه تیغه مایل آزمایشگاهی

- ایجاد جریان محوری
- اختلاط مایع - مایع
- سوسپانسیون جامدات
- زاویه تیغه ها ۳۰ درجه

پره سه تیغه مایل ۶۰ میلیمتری



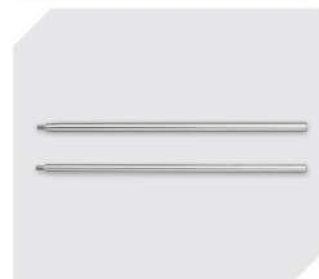
آچار مخصوص پره های آچار خور

• مناسب برای پره های دارای هاب آچار خور



پره آزمایشگاهی روکش دهی شده

بر حسب سفارش همه انواع پره و شفت قابل روکش دهی هستند



شفت آزمایشگاهی

• قطر هشت میلی متر و طول ۳۰ سانتی متر
• قطر ده میلی متر و طول ۳۰ سانتی متر

پره با تیغه های مایل

- سوسپانسیون جامدات، انتقال حرارت، اختلاط مایع-مایع، اختلاط مواد امتزاج ناپذیر (قدرت پمپاژ و تنش بالا)
- مخازن با قطر و ارتفاع برابر
- زاویه پره ها ۴۵ درجه
- کنترل جریان، ایجاد جریان محوری

- مناسب برای تغییرات زیاد ویسکوزیته در حین فرآیند
- مناسب برای پایین کشیدن ذرات جامد از سطح به درون
- عمر خوب در سوسپانسیون جامدات
- قدرت پمپاژ بالا

پس حسب سفارش همه انواع پره قابل روکش دهی هستند



پره پروانه ای

- جریان محوری همراستا با شفت
- بهبود الگوی جریان به همراه بفل ها
- ایجاد تنش برشی در سرعت های بالا
- خرابی دیر هنگام در سرعت های پایین
- برای سیالات کم ویسکوزیته
- کم مصرف



پره ناشو صنعتی

- پره ۶۶ میلیمتری مناسب ظروف آزمایشگاهی
- پره ۲۰ سانتیمتری مناسب بشکه های ۲۲۰ لیتری
- پره ۳۰ میلیمتری مناسب مخازن ۱۰۰۰ لیتری مکعبی



پره راشتون

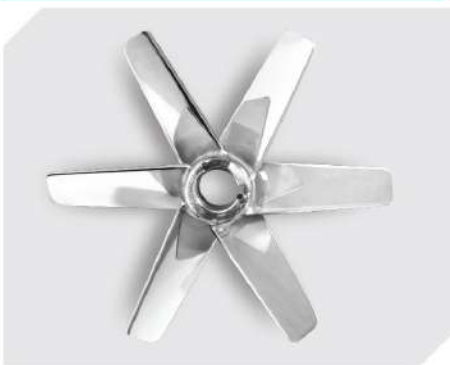
- فرآیندهای توزیع گاز نظیر هوادهی استخرها و مخازن و راکتورهای دو فازی (گاز- مایع) و سه فازی (گاز- مایع- جامد)
- اختلاط های خیلی شدید



پره چهار تیغه ۴۵ درجه



پره سه تیغه ۴۵ درجه



پره شش تیغه ۴۵ درجه



پره با تیغه های ۴۵ درجه
جداشونده از هاب با پرداخت مکانیکی



پره چهار تیغه ۴۵ درجه با پوشش تفلون

- ### پره با تیغه های عمودی
- گردش سیال به کمک نیروی گریز از مرکز
 - تنش برشی و جریان آشفته شدید
 - مناسب سیستم با ویسکوزیته بالا
 - سرعت دوران کم (استهلاک سایشی کم)
 - به حرکت در آوردن مواد ته نشین شده یا نصب در کف مخزن (نظیر ذرات کاتالیست جامد در راکتورها، نمک ها در فرآیندهای انحلال و ...)
 - ایجاد سوسپانسیون یکنواخت خصوصاً برای نسبت جامد به مایع بالا
 - ایجاد جریان گردابی و آرام در صورت عدم استفاده از بفل



پره شش تیغه ۹۰ درجه



پره چهار تیغه ۹۰ درجه



همزن های صنعتی

همزن پرتابل

- مناسب سیالات با ویسکوزیته کم و متوسط
- همراه پره تاشو ۲۰ سانتی متر مناسب بشکه های ۲۲۰ لیتری
- همراه پره تاشو ۳۰ سانتی متر مناسب مخازن ۱۰۰۰ لیتری مکعبی
- مخصوص ظروف با دهانه کوچک نظیر بشکه ها
- قابل حمل با برق تک فاز



همزن پرتابل مواد شیمیایی برای مخازن IBC



همزن برای باز کردن صمغ عربی در روغن



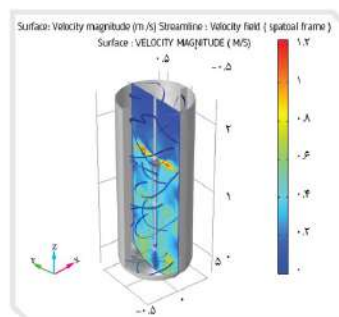
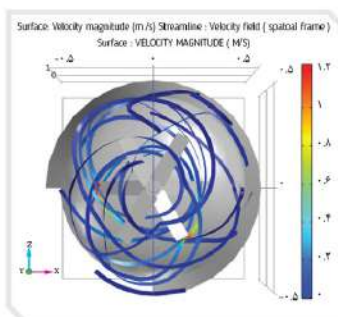
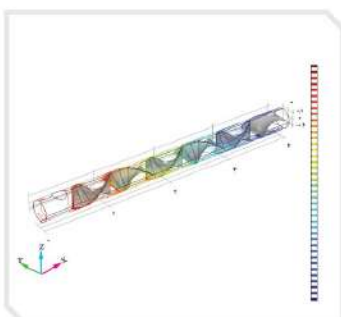
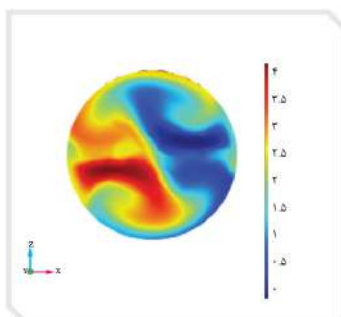
همزن دوپل شامپوهای گیاهی

همزن صنعتی

- صنایع شیمیایی، پلیمر، پلاستیکها
- نفت و گاز و پالایش و پتروشیمی
- صنایع داروئی و بیوتکنولوژی
- نساجی و خمیر و کاغذ
- تصفیه آب و پساب
- صنایع غذایی
- صنایع معدنی



همزن دو طبقه برای پروژه ستاره خلیج فارس





به‌میکس
BEH MIX
www.parreh.com

شرکت فن آوران البرز اندیشه در سال ۱۳۸۸ با هدف طراحی و ساخت تجهیزات صنعتی و آزمایشگاهی تأسیس شد و از سال ۱۳۹۶ به صورت حرفه‌ای اقدام به طراحی و ساخت مهندسی شده پره‌ها و همزن‌های صنعتی و آزمایشگاهی نمود. عزم و تلاش ما بر طراحی‌هایی است که با کمترین توان بیشترین کارآیی اختلاط را داشته باشند تا محققان و صنعت‌گران به هنگام استفاده از محصولات ما اختلاطی بهینه را تجربه کنند.

شرکت فن آوران البرز اندیشه
FAN AVARAN ALBORZ ANDISHEH CO.



قزوین. کیلومتر ۲ جاده باراجین. پارک علم و فناوری. ساختمان دکتر صالحی. ساختمان ۲۱۲

۰۲۸ ۳۳ ۶۵ ۹۸۴۴ - ۰۹۹۲ ۳۹۳ ۳۶۰۸