

## دستگاه مانیتورینگ و کنترل از راه دور آزمایشگاه

### معرفی و افتخارات

شرکت دانش بیان تجهیزات ابزار آزما در سال ۱۳۸۷، با تکیه بر سال‌ها تجربه در حوزه فعالیت‌های دانشگاهی و صنعتی تأسیس گردید. این شرکت هم‌اکنون به یکی از معتبرترین شرکت‌های داخلی مجری پروژه‌های صنعتی و تولیدکننده تجهیزات آزمایشگاهی تبدیل شده است. تجهیز بیش از شصت دانشگاه و مرکز آموزشی معتبر کشور توسط این شرکت صورت پذیرفته است. امکان طراحی و تجهیز آزمایشگاه‌های رشته‌های مهندسی فیزیک، مکانیک، عمران و ... بر اساس جدیدترین سرفصل‌های وزارت علوم به صورت فیزیکی و مجازی از جمله قابلیت‌های این شرکت می‌باشد. ساخت سفارشی، طراحی ماژولار، تجهیز آزمایشگاه‌های تمام رشته‌های مهندسی، قابلیت کنترل و مانیتورینگ محلی و از راه دور از دیگر ویژگی‌های نوین و منحصر بفرده این تجهیزات می‌باشند. این شرکت در زمینه دستگاه تست و کنترل کیفیت گسترده‌ای دارد که از جمله این موارد: دستگاه تست رله خودرو، دستگاه تست کابل و ... می‌باشد. برخی از افتخارات شرکت عبارتند از:

کسب عنوان کارآفرین برتر دانشگاهی در استان خراسان رضوی، ۱۳۹۵، کسب عنوان دانش بنیان از معاونت علمی ریاست جمهوری ۱۳۹۴ و ۱۳۹۷، تقدیر شده و برگزیده چهارمین جشنواره ملی علم تا عمل ۱۳۹۲ و واحد فناور پارک علم و فناوری استان خراسان رضوی ۱۳۹۸.

### ارتباط با ما



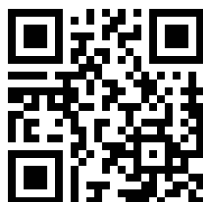
وبسایت: [www.abzarazma.com](http://www.abzarazma.com)

آدرس دفتر: مشهد، خیابان سنایی، سنایی ۲، پلاک ۳۲۱

تلفن: ۰۵۱-۳۵۴۲۰۰۹۹ ۰۵۱-۳۸۴۳۳۳۱۳

فکس: ۰۵۱-۳۵۴۲۰۰۹۹

ایمیل: [info@abzarazma.com](mailto:info@abzarazma.com)

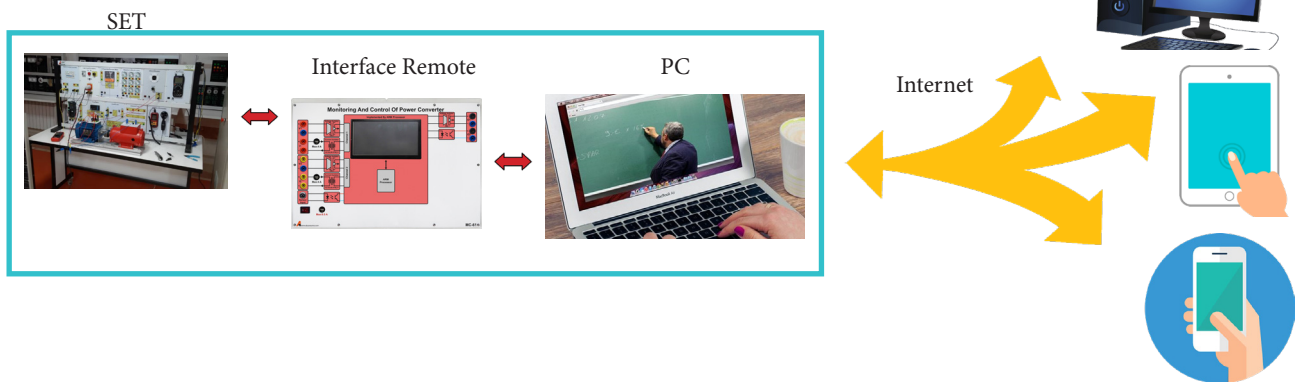


## معرفی دستگاه:

آزمایشگاه های الکترونیکی به دو فرم مجازی و از راه دور ارائه می گردند. شرکت تجهیزات ابزارآزما نسل جدیدی از آزمایشگاه های از راه دور را ارائه نموده است. به کمک ماژول کنترل از راه دور، نرم افزار رابط کاربری و دوربین نصب شده در محل امکان ارائه آزمایشگاه از راه دور فراهم شده است.

ماژول واسط به منظور مانیتورینگ و کنترل همزمان تجهیزات آزمایشگاهی استفاده می گردد. این ماژول جهت تجهیز آزمایشگاه های تمام رشته های مهندسی که شامل سنسورهای با خروجی ولتاژ و جریان هستند، قابل استفاده می باشد. اندازه گیری اطلاعات انواع سنسورها، رسم شکل موج های متنوع و تولید فرمان برای انواع تجهیزات آزمایشگاهی در این ماژول به طور همزمان فراهم شده است. در این ماژول رابط کاربری ساده و کاربر پسند در نرم افزارهای MATLAB و Labview ارائه می گردد.

## نحوه کارکرد آزمایشگاه ریموت

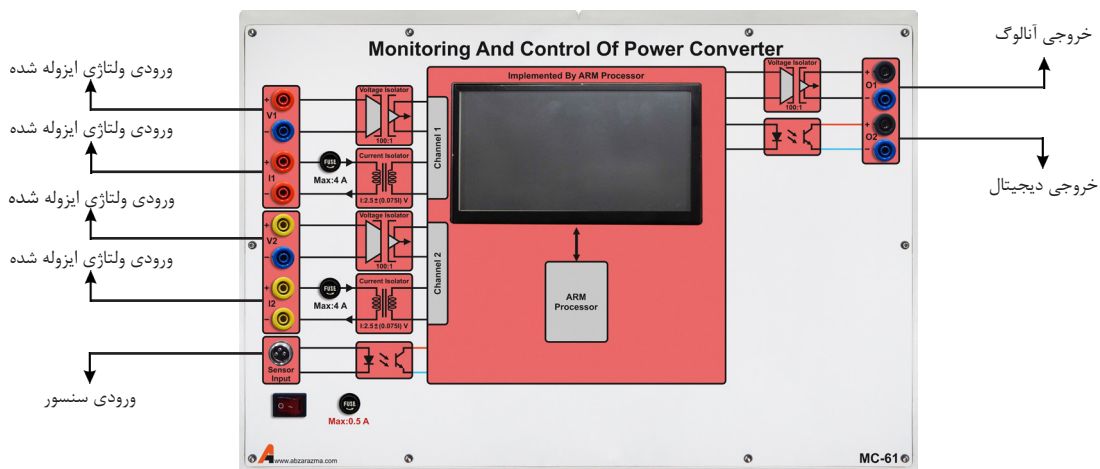


## مشخصات سخت افزاری

• پردازنده ARM از سری Cortex-M<sup>3</sup>

• مانیتور 7 اینچ با صفحه لمسی

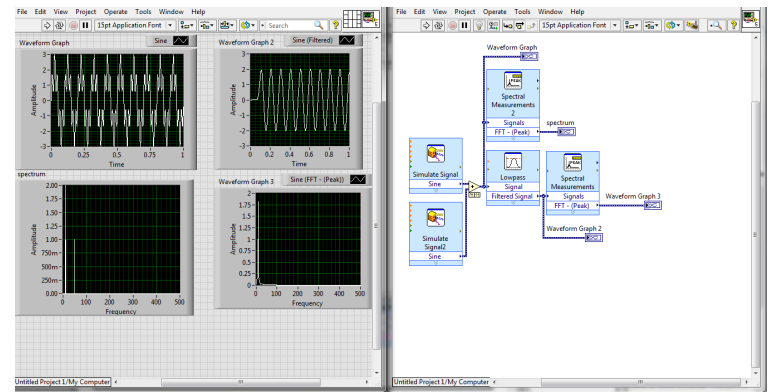
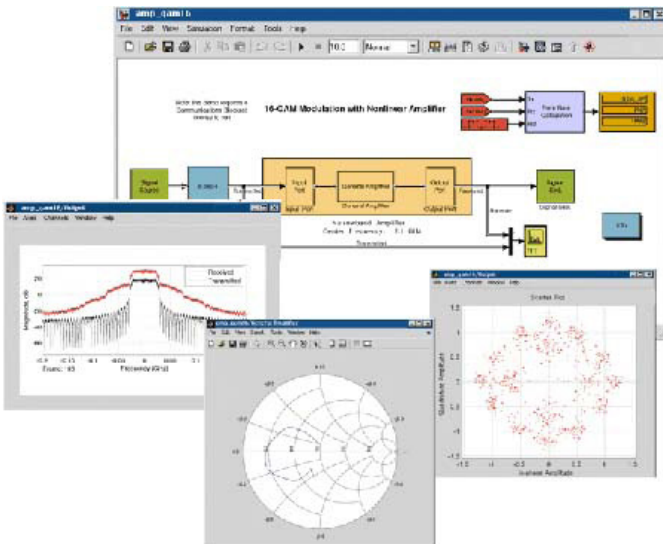
• قابلیت سفارشی سازی متناسب با تجهیزات آزمایشگاه



# مشخصات نرم افزاری

مشخصات نرم افزاری:

- پایش شکل موج‌های انواع سنسور ها از قبیل سرعت، دما، رطوبت و ...
- تولید فرمان برای انواع عملگر ها از قبیل رله، موتور الکتریکی، شیر پنوماتیکی و ...
- تنظیم نرم‌افزاری و ساده
- راهنمای نحوه اتصال برای اندازه گیری کمیت های مختلف
- رسم منحنی تغییرات انواع سیگنال از قبیل ولتاژ، جریان و سرعت
- اتصال به نرم افزارهای MATLAB و Labview



## برخی از مشتریان

