

## تفنگ الکترونی

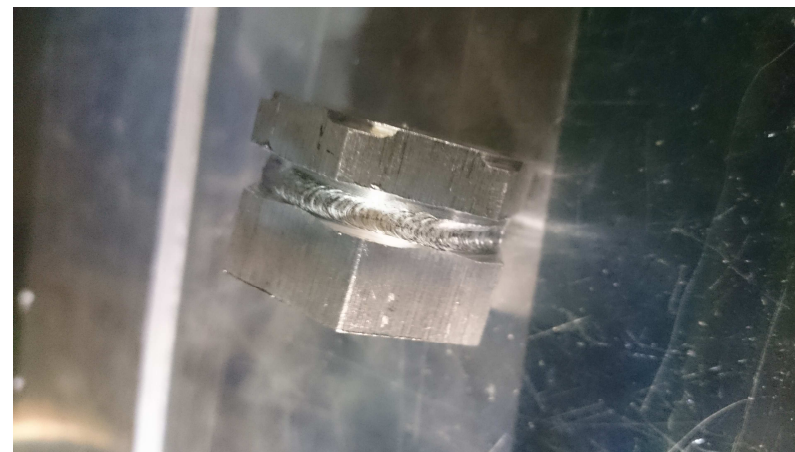
### کاربردها

- لایه نشانی لایه نازک در دیسکهای لیزری توان بالا
- تبخیر سرامیک و پوشش دهی سرامیک در صنایع هوایی و خودرویی
- جوشکاری با بیم الکترونی
- تحقیقات پلاسمایی

### نمونه



### نمونه محصول



### ویژگیها

- ۱- ساختار صنعتی
- ۲- دارای سیستم کنترل با کاربری ساده و مطمئن
- ۳- دارای سیستم ایمنی مطمئن
- ۴- دارای قابلیت تنظیم توان به صورت پیوسته
- ۵- تعویض قطعه آسان

مقدار	مشخصات سیستم
10kW	توان
10-40kV	ولتاژ شتابدهنده
150-2000mA	جریان بیم
	شامل منبع تغذیه فیلمان
	شامل کویل فوکوس
	شامل کول اسکن بیم
	به همراه بوته تبخیر ( در صورت استفاده در لایه نشانی لایه نازک)