



مشخصات دستگاه

- موتور و فن دمنده
- ديمر تنظيم دبي هوا
- سنسور دما به همراه نمايشگر ديگيتال
- تابلو برق شامل كليدها ، نمايشگرها و.....
- محفظه ي بستر سيال
- قابليت اندازه گيري فشار دوسر برج
- سرعت سنج
- هيتر و ديمر تنظيم ولتاژ
- استند و سازه اصلي سيستم
- استراکچر دستگاه با رنگ پودري الکترواستاتيک

آزمایشهای قابل انجام

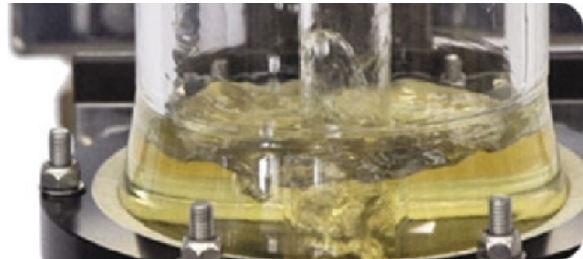
- بررسی اثر میزان ضخامت محصولات کشاورزی بر سرعت خشک کردن
- بررسی اثر دمای محفظه بر کاهش زمان خشک شدن
- به دست آوردن سرعت مناسب جهت ایجاد سیالیت مواد

توضیحات

طرز کار خشک کن بدین صورت است که هوای محیط توسط دمنده از کوره که از هیتر الکتریکی تشکیل شده است، عبور می کند و دمای هوا با تنظیم ولتاژ تنظیم می گردد. مقدار هوا و در نتیجه سرعت خروجی هوا از محفظه خشک کن توسط ديمر قابل تنظيم است. برای ثابت بودن دما با دقت ۱ درجه سلسیوس، ترموستات و هیتری به طور ثابت در مدار قرار دارد. با عبور هوا از محفظه ی عمودی که سبب آرامش جریان لامینار هوای عبوری می گردد، به زیر محفظه پلکسی گلاس که محل قرارگیری نمونه ها است وارد می شود. ارتفاع کل محفظه ۲۵ سانتی متر است که برای قرار گیری مواد مورد تست و خشک شدن به روش بستر ثابت، در نظر گرفته شده است. سه عدد توری پلکسی گلاس ریز متوسط و درشت تعبیه شده است که یکی از آنها در داخل محفظه قرار دارد که با توجه به سایز مواد می توان آنرا تغییر داد. جهت کاهش اثر محیط، بدنه محفظه ی پیش گرم کن و محفظه ی آرامش به طور کامل عایق بندی شده و سرعت هوا به وسیله باد سنج ديگيتال اندازه گیری می شود. جهت توزین نمونه ها از یک ترازوی ديگيتال با دقت یک گرم استفاده شده است. در شروع آزمایش محفظه خشک کن از گندم مرطوب با ضخامت مشخص پر می شود و برای رسیدن به حداقل سرعت سیال سازی، سرعت دمنده با استفاده از ديمر افزایش داده تا جایی که مواد طبقه ی تحتانی به حالت حداقل سیالیت برسند.



عمليات واحد



شرایط محیطی و ملزومات تاسیساتی

- برق تک فاز
- دمای مطلوب ۱۰-۳۰ درجه سانتی گراد
- رطوبت ۱۵٪-۸۰٪

ابعاد و وزن دستگاه

- ابعاد دستگاه به میلیمتر: L×W×H:1920×700×1750
- وزن دستگاه 60 kg



تلفن: ۰۷۱۳۶۲۵۹۳۰۴

www.radmansanatco.com

مطالب و تصاویر به منظور آشنایی با نوع محصول می باشد.

استفاده از مطالب و تصاویر با ذکر منبع بلا مانع می باشد.