

کاتالوگ کوره زیر سطحی K 200

انجام تست سایش در مقیاس واقعی (تست میدانی) به علت صرف هزینه های گزاف و دخیل بودن عوامل متنوع، سبب مشکلاتی در نتیجه گیری منطقی از نتایج بدست آمده می شود. لذا در این پروژه مقیاس کوچکتر سیستمهای تریبولوژیکی فوق شبیه سازی و تمامی نیروهای محاسبه شده به نمونه با ثابت نگه داشتن تنش تماسی واقعی بین دو قطعه Scale down می شود. برای این امر ابتدا محاسبات مورد نیاز جهت دستیابی به طراحی واقعی قطعه استفاده شده در صنعت و به تبع آن نمونه در مقیاس کوچکتر (حداکثر ابعاد نمونه قابل تهیه از قطعه واقعی) بر اساس تنش تماسی انجام می شود.

سامانه اندازه گیری ارسال و کنترل دما

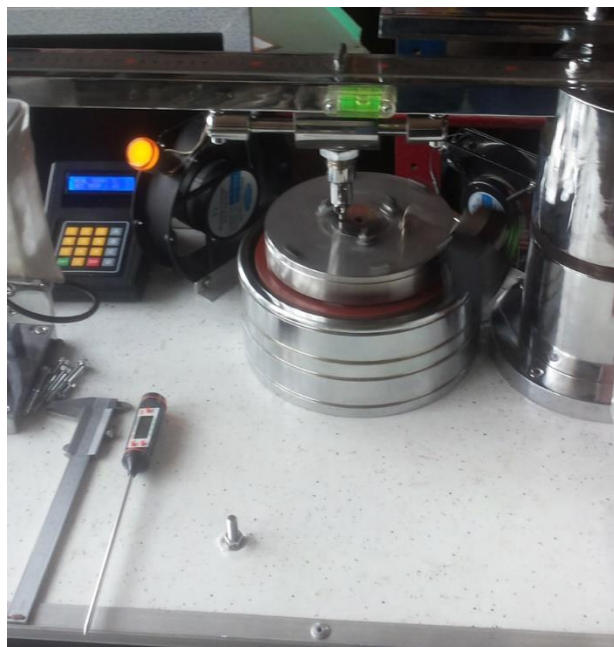
سامانه اندازه گیری، ارسال و کنترل دما برای اندازه گیری و ارسال همزمان دمای کاری تجهیزات دوران و متحرک کاربرد دارد که امکان اندازه گیری دما به صورت مستقیم و با سیم امکان پذیر نیست.

این سامانه با اندازه گیری دما در محل مورد نظر و ارسال آن، امکان داده برداری حین کار و همچنین با دادن فیدبک به دستگاه امکان تنظیم دمای دستگاه را فراهم می کند.

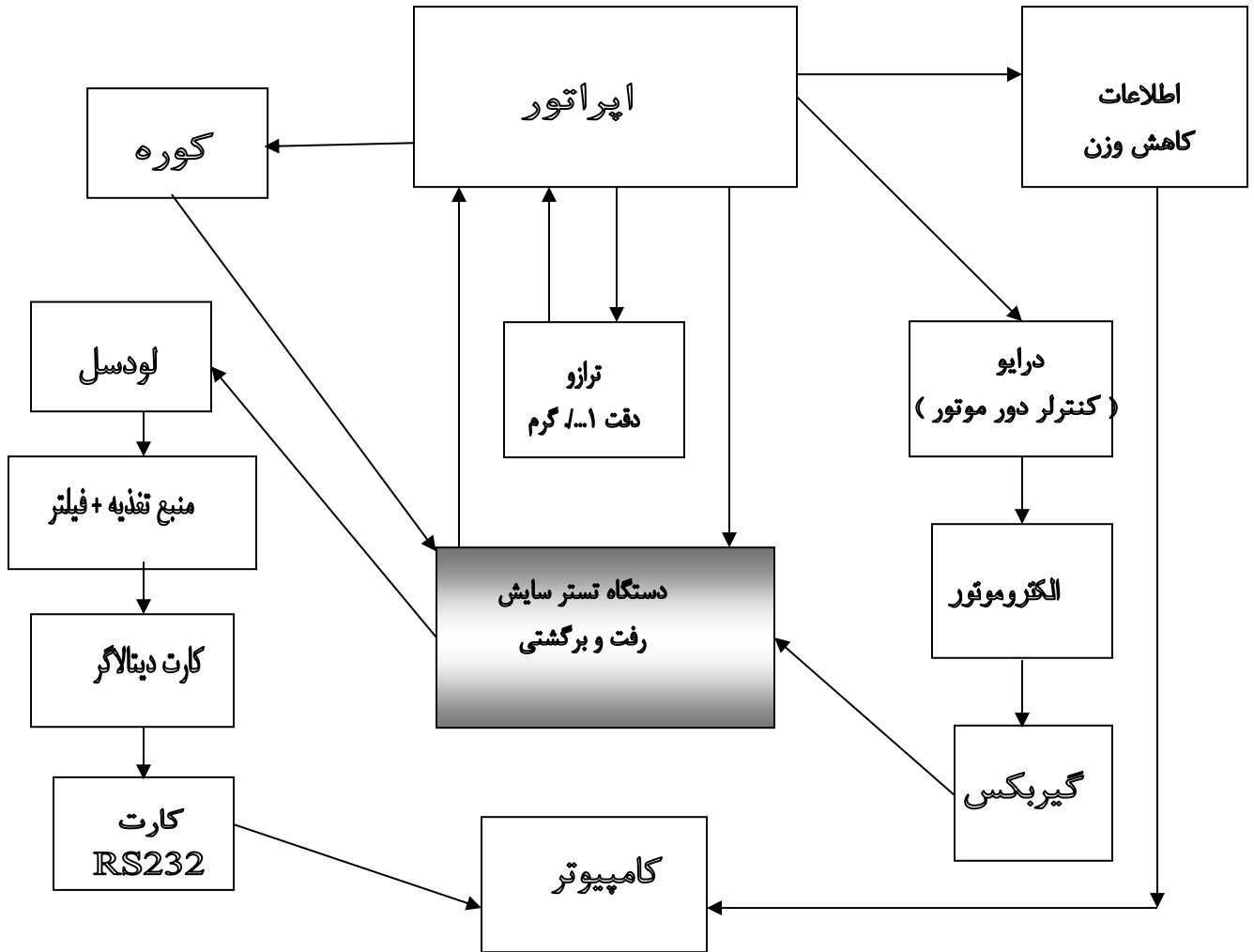
توان کاری ای کوره ۱۰۰۰ وات میباشد و تا دمای ماکزیمم ۲۰۰ درجه سانتیگراد دما را میتواند کنترل کند.

تذکر

سامانه اندازه گیری ارسال و کنترل دما الزاما باید مکمل کوره متحرک گردد و جداگانه خریداری شود.



فلوجارت مدار کنترل و فرمان الکترونیکی دستگاه تست سایش و کوره زیر سطحی



لازم به ذکر است که تهیه کامپیوتر بعهدہ خریدار میباشد