

موضوع: دستگاه تست جانبو میدرکس (خرد شوندگی گندله حین احیا)

با سلام

احتراماً، پیشنهاد فنی دستگاه تست جانبو میدرکس (لیندر تست) مطابق ذیل تقدیم می گردد:

- دستگاه تست جانبو میدرکس بر مبنای استاندارد میدرکس میزان خرد شوندگی گندله حین احیا را تست می نماید.

تجهیزات دستگاه شامل:

۱. کوره

۲. مشخصات تابلو برق و نرم افزار مدیریت فرآیند

۳. تابلو گاز

۴. راکتور تست جانبو

۵. راکتور تست لیندر

۶. لاین کشی گاز

- مشخصات کوره:

- دمای کوره: دمای عملکرد 800 درجه

- المنت: کروم آلومل کد A1

- ترموکوپل Type K

- Heating Zone: 3 zone

- ماکزیمم توان: 20kw

- مشخصات تابلو برق و نرم افزار مدیریت فرآیند:

۱. تابلو برق طرح ریتال آلمان

۲. PLC S7 1200 Siemens

۳. نمایشگر Siemens 10 inch

۴. ادوات تابلو برق از برند های معتبر اروپایی و کره ای (اشنایدر زیمنس و سنسیس)

۵. نرم افزار کنترلی کامل و جامع

۶. کشیدن گراف پخت

۷. ارائه یک گزارش کامل ذخیره داده ها هر دو ثانیه

۸. توانایی کنترل از طریق رایانه در اتاق فرمان

۹. عدم نیاز به حضور اپراتور در اتاق تست و رعایت اصول ایمنی

- مشخصات تابلو گاز:

۱. شامل ۵ لاین گاز ورودی و یک لاین خروجی

۲. لاین گاز برای گاز های CH_4 ; CO ; CO_2 ; H_2 به ترتیب شامل: ورودی گاز از سمت سیلندر، پرشر گیجر، گولاتور، پرشر گیج، بال ولو، روتامتر، پرشر ترنسmitter، MFC کالیبره شده برای هر گاز و شیر یک طرفه به سمت ورودی میکسر می-باشد.

۳. لاین نیتروژن یک شاخه مجزا، جهت خنک کردن سیستم و مواقع ضروری دارد

۴. لاین خروجی دارای یک دما سنج، دو سنولویید ولو و یک شیر یک طرفه می باشد.

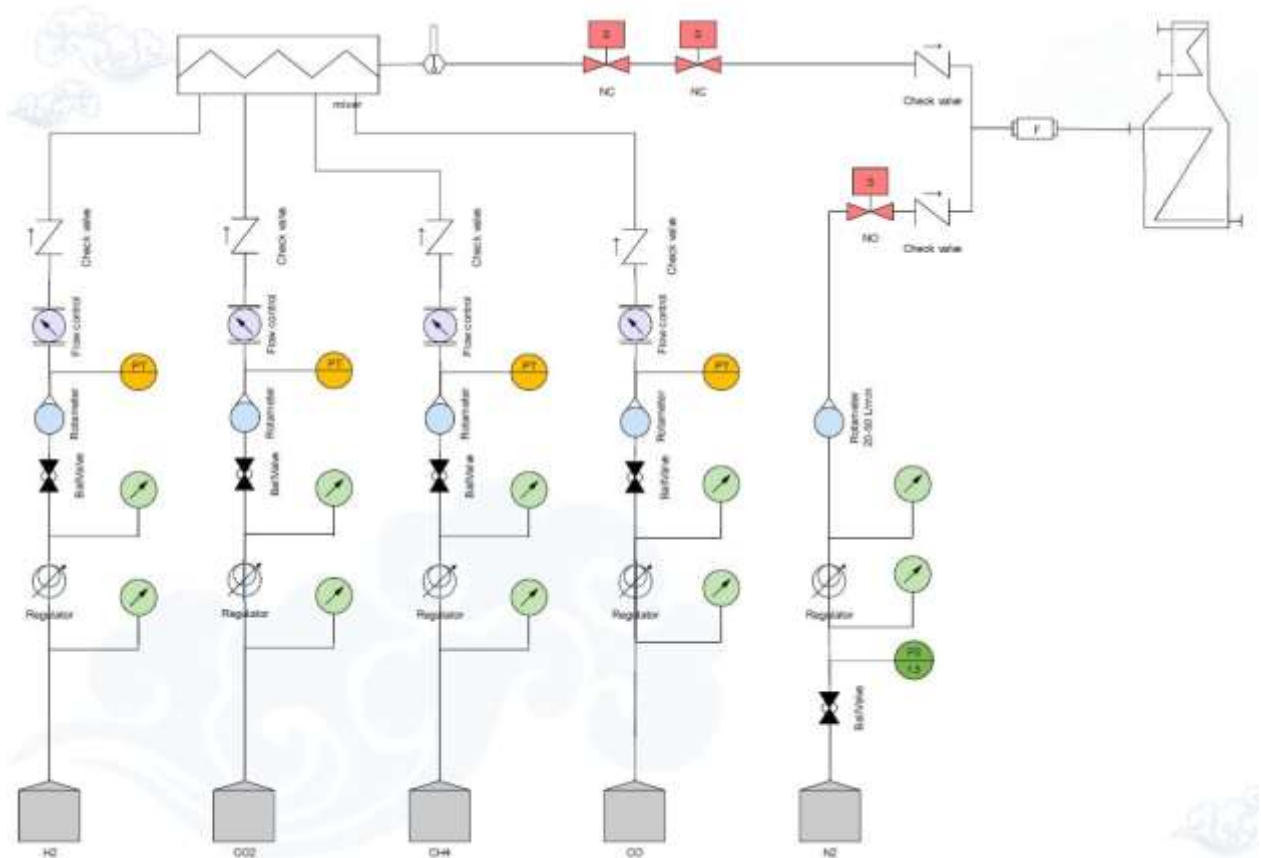
۵. Detector نشت گاز

۶. Alarm نشت گاز

۷. لاین کشی گاز با استفاده از لوله های استنلس استیل

۸. استفاده از اتصالات آب بند فرول بک فرول استیل

۹. استفاده از MFC بروکس آلمان (مشخصات فنی طبق پیوست)



- مشخصات راکتورهای لیندر و جانبو:

۱. متریکال راکتورها: استنلس استیل 310

۲. لودسل: Bunching

۳. سیستم حمل و نقل و جایگذاری و تخلیه راکتور

۴. کوپلینگ اتصال لاین گاز به راکتور بر اساس استاندارد X (بدون کوچکترین نشتی)

۵. روتاری جوینت بر اساس استاندارد X

۶. نحوه چرخش راکتور یاتاق ثابت و چرخ دنده

۷.

- سایر قابلیت ها:

۱. تجهیزات ایمنی گاز شامل شیر برقی ها و پرشرها بر روی کپسول ها در اتاق گاز بیرون آزمایشگاه قرار خواهند گرفت.

۲. کنترل میزان گاز مصرفی و جابجایی کپسول ها توسط کامپیوتر

- از قابلیت های مهم این دستگاه می توان به انجام تست لیندر بر طبق استاندارد ISO 11257، که برای این منظور یک راکتور به صورت مجزا جهت انجام تست لیندر بر روی دستگاه قرار داد و منوی نرم افزار شامل منوی لیندر و منوی تست جانبو می باشد.

- قطعات یدکی:

۱- ترموکوپل دو عدد

۲- اتصالات گاز یک ست

۳- المنت و نسوز کوره برای Zone 1. (قابل ذکر است که نسوز و المنت Zone ها شبیه هم هستند و در صورت خرابی هر کدام، نمونه یدکی جایگزین می گردد.)



زمان تحویل:

۷ ماه کاری

محل تحویل:

سایت کارفرما (هزینه حمل و نقل برعهده‌ی مشتری می‌باشد)

مستندات ضمیمه:

شامل: دستورالعمل نصب و راه اندازی، دستورالعمل اپراتوری، دستورالعمل نگهداری و تعمیرات، پارت لیست

آموزش:

آموزش اپراتور و کارشناسان در سایت خریدار

گارانتی:

گارانتی کامل قطعات و خدمات به مدت ۱۲ ماه

بسته بندی:

بسته بندی در جعبه های ضخیم چوبی

با تشکر
حسین منطاهری
مدیر عامل

