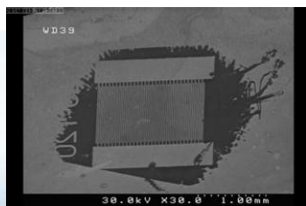
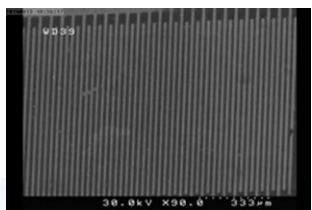
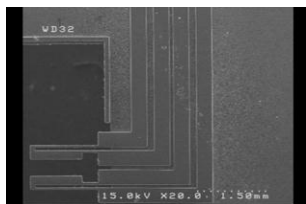
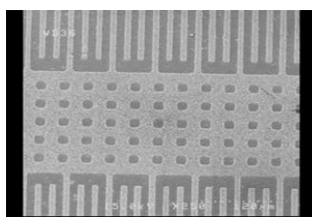


Litho Mask Reduction



لیتوگرافی کاهنده ماسک فرآیندی است که طی آن طرح و الگوی دلخواه را با دقت بالا بر روی سطح مورد نظر ایجاد می‌کنند. دسترسی به دقت‌های بالا، و رود به دنیای میکروسکوپی، سرعت پاسخ دهی بالا، اندازه کوچک قطعات و هزینه پایین از جمله ویژگی‌های این روش می‌باشند.

لیتوگرافی در گستره وسیعی از صنایع کاربرد فراوانی دارد که از آن جمله می‌توان به ساخت انواع حسگرها نظیر شتاب سنج‌ها، فشار سنج‌ها و نیز انواع محرک‌ها اشاره کرد. یکی از کاربردهای دیگر این دستگاه در ساخت آزمایشگاه‌های میکرومتری بر روی یک تراشه می‌باشد که امروزه در دنیا گسترش فراوانی پیدا کرده است.



- ✓ لیتوگرافی با دقت ۵ میکرومتر
- ✓ قابلیت ایجاد الگو تا ابعاد دایره ای به قطر ۲ میلیمتر
- ✓ قابلیت جابجایی و کنترل ماسک
- ✓ دارای قابلیت کنترل شدت و زمان نوردهی
- ✓ کنترل دقیق فرآیند با استفاده از میکروسکوپ دیجیتال
- ✓ کنترل ادوات اپتیکی بصورت موتورایز با دقت بالا
- ✓ بکاربری سیستم نوین موازی سازی جهت افزایش دقت