

مشخصات الکتريکال

مشخصات ظاهري

- وزن ۹۵ کیلوگرم
- قابلیت دسترسی آسان به اتصالات ورودی و خروجی
- ابعاد 50*80*87cm³

رابط ها

- مجهز به نمایشگر لمسی رنگی ۷ اینچ (HMI)

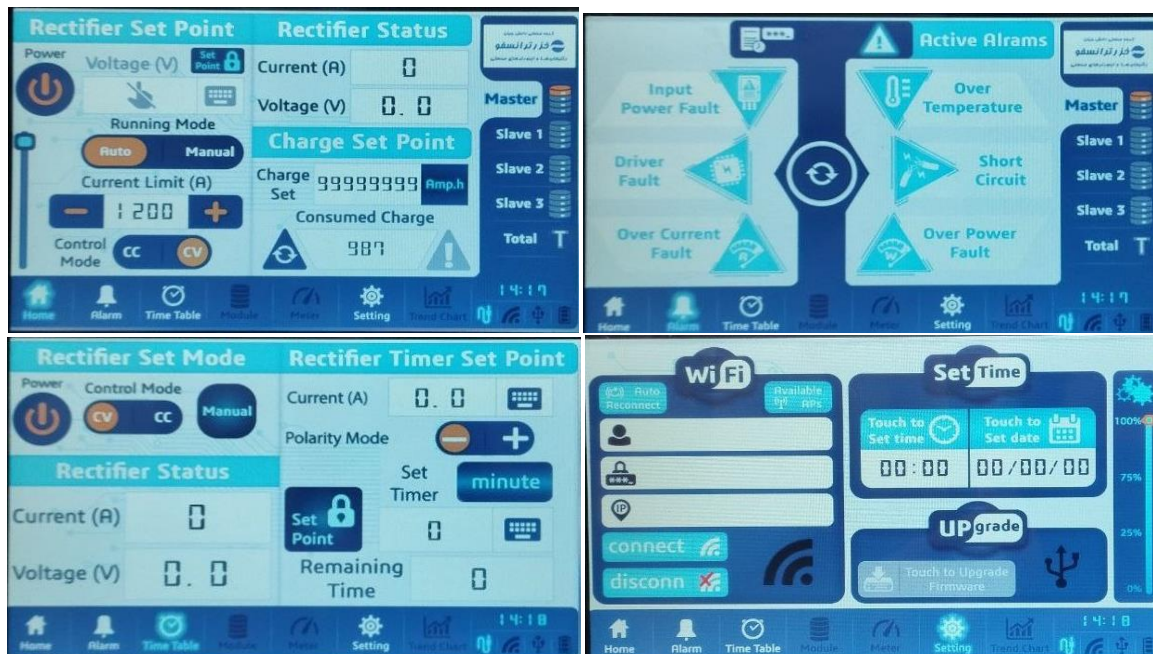
سایر قابلیت ها

- انتخاب روش کنترلی جریان ثابت (CC) یا ولتاژ ثابت (CV)
- قابلیت تعریف پروفایل خروجی
- امکان ذخیره‌ی شش برنامه‌ی پروفایل خروجی
- قابلیت تعویض پلاریته (PR) در صورت درخواست

- تکنولوژی IGBT
- عملکرد ۲۴ ساعته با قابلیت اطمینان بالا
- کنترل میکروپروسسوری
- تا ۴۰٪ صرفه جویی در مصرف برق در مقایسه با رکتیفایر تریستوری
- ضریب قدرت بالای ۹۵ درصد در بار نامی
- ریبیل پایین جریان خروجی
- دقت بالای تنظیم جریان و ولتاژ خروجی
- سرعت پاسخدهی و پایداری بالا هنگام تغییر بار
- سیستم خنک کاری هواخنک توسط توربوفن

عملکرد

- دستی
- اتوماتیک



مشخصات فنی

مشخصات الکتریکال		
مدل KC1515IGBT		
توان	22.5 kW	مشخصات خروجی
جریان	1500 ADC	
ولتاژ	1-15 VDC	
نحوه کنترل	کنترل جریان یا کنترل ولتاژ	
حداکث خطای کنترل	۰.۰۵ مقدار ماکزیمم جریان یا ولتاژ	
دقت	%۹۹	
بازه تنظیم جریان	10-100% ماکزیمم جریان	
بازه تنظیم ولتاژ	5-100% ماکزیمم ولتاژ	
ریپل ولتاژ	کمتر از 1.0% جریان نامی خروجی	
بازده	90% در بار نامی	
سرعت تنظیم	10 - 90% در 1 ms	مشخصات تغذیه ورودی
ولتاژ خط	3 × 400 VAC ± 10%	
فرکانس	50 Hz ± 10%	
ضریب توان	> 95% در بار نامی	
جریان ورودی	40 A	

مشخصات عمومی		
مدل KC1515IGBT		
تکنولوژی	اینورتر تمام پل IGBT, حالت کلیدزنی PWM	
خنک کاری	هواخنک	
مکان نصب	داخل اتاق	
دمای محیط	0 - 30°C	
رطوبت	15 - 85%	
ارتفاع از سطح دریا	کمتر از 2000 متر	

حفاظت ها		
حفاظت در برابر دو فاز شدن برق ورودی	حفاظت در برابر اضافه بار	حفاظت در برابر افزایش دما
حفاظت در برابر افزایش ولتاژ	حفاظت در برابر اتصال کوتاه	حفاظت اتصال کوتاه IGBT

* ابعاد دستگاه متناسب با طراحی و کاربرد قابل تغییر میباشد.

