

# سنتام

ساخت و نصب تجهیزات آزمایشگاهی و مهندسی



SCT-30

## دستگاه تست خزش

SCT-30

## ویژگیها

- دمای بالا (حد اکثر ۱۱۵۰ درجه سانتیگراد) با قابلیت تست در ۱۰۰۰ درجه سانتیگراد به صورت مداوم
- کوره با سه ناحیه دمایی شامل هیتر و کنترل کننده دما بصورت جداگانه
- اکستنسئومتر دمای بالا (۱۰۰۰ درجه سانتیگراد در آزمایش به صورت مداوم) از جنس سوپر آلیاژ ویژه
- نشان دادن جابجایی (L) و زمان به صورت کامپیوتری
- ترسیم کامپیوتری نمودار جابجایی- زمان و دما زمان
- نمایشگرهای دیجیتالی جابجایی و زمان به صورت مستقل و جدا از کامپیوتر
- جهت ایجاد امکان تست حتی بدون کامپیوتر



قیمت مناسب، کارایی بالا

### کاربردها

تست خزش زمان طولانی در دمای بالا  
برای سوپر آلیاژها (پایه نیکل، پایه آهن، پایه کبالت) فولاد و دیگر فلزات تست stress rupture

### ویژگیهای فنی:

#### بار گذاری:

- ظرفیت: 30kN
- نوع بار گذاری: سیستم اعمال وزنه توسط اهرم با نسبت ۱ به ۱۰ با تکیه گاههای ویژه (یاتاقان چاقویی)
- دقت ۰/۵ درصد بار اعمال شده در محدوده ۱۰۰۰ نیوتون الی ۳۰ کیلونیوتون (استاندارد ISO 7500)
- دارای فکهای خود ردیف شو (self align) جهت تضمین اعمال بار محوری به نمونه از جنس سوپر آلیاژ با آداپتورهای قابل تعویض
- دارای دو آداپتور استاندارد برای نمونه با رزوه M8 (از جنس سوپر آلیاژ)
- دارای سیستم تراز کننده اتوماتیک اهرم حین تست
- وزنه ها: ۱۰۰ کیلوگرم (بارگذاری تا ۱۰ کیلونیوتون)

#### کوره:

- ظرفیت: ۱۱۵۰ درجه سانتیگراد (نامی)، ۱۰۰۰ درجه سانتیگراد (مداوم)
- نوع: حلقوی (برای ایجاد گرادیان دمای زاویه ای یکنواخت) با سه ناحیه گرم کننده جداگانه (برای ایجاد گرادیان دمای عمودی یکنواخت)
- سه کنترلر دما و سنسور جداگانه (ترموکوپل نوع K) به منظور ایجاد گرادیان دمای عمودی یکنواخت
- سه نمایشگر دما با خروجی RS-485 و سنسورهای دمای ویژه نوع R (با کانکتورهای مخصوص) قابل نصب بر روی نمونه به منظور نشان دادن دمای واقعی سطح نمونه در سه نقطه جداگانه از سطح نمونه
- امکان حرکت عمودی کوره (جهت تعویض نمونه)

#### اکستنسومتر:

- دمای کار: ۱۱۵۰ درجه سانتیگراد (نامی)، ۱۰۰۰ درجه سانتیگراد (مداوم)
- دارای گیره برای نصب بر روی آداپتورهای نمونه
- دارای ابزار اندازه گیری جابجایی از نوع دایال گیج دیجیتال نمایشگر جابجایی دیجیتال با رزولوشن ۰/۰۰۱ میلیمتر و کورس ۱۲/۵ میلیمتر و مشخصات زیر:
- دارای خروجی RS-232
- دارای نمایشگر LCD

#### پانل دستگاه:

- دارای نمایشگر دیجیتالی زمان، دمای هر سه ناحیه کوره و دمای سطح نمونه در سه نقطه
- دارای چراغهای سیگنال تریپ، حرکت موتور و روشن بودن دستگاه

#### نرم افزار:

- نمودار جابجایی - زمان یا کرنش زمان
- نمایش دماهای سطح نمونه (۳ دما) و ترسیم نمودارهای آنها نسبت به زمان (۳ منحنی)
- تغییر واحد (SI, MKS, BS)
- ذخیره سازی و باز خوانی هر تست
- امکان تعیین هر نقطه روی نمودار جهت گرفتن گزارش

#### برق مصرفی:

۲۲۰ ولت AC تک فاز، ۱۶ آمپر

#### ابعاد:

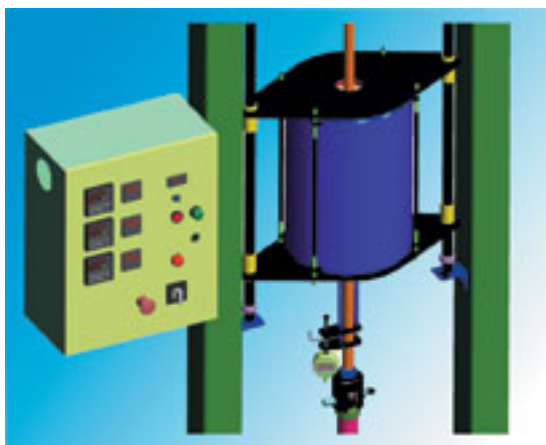
طول: ۱۶۰ عرض: ۸۰ ارتفاع: ۲۷۰ (سانتیمتر)

#### وزن:

تقریباً ۴۰۰ کیلوگرم (بدون وزنه های استاندارد)



اتصال اکستنسومتر دمای بالا



کوره حلقوی با سه ناحیه دمایی

**سنتام** شرکت طراحی مهندسی



کارخانه (دفتر و مونتاز):

ایران، تهران، کیلومتر ۵ جاده قدیم کرج، خیابان صنایع فلزی، بلوار ۱۷ شهریور، خیابان پرسی گاز شمالی، نبش کوچه وزین، پلاک ۱۲ کارخانه (ماشین کاری):

ایران، تهران، کیلومتر ۵ جاده قدیم کرج، خیابان صنایع فلزی، بلوار ۱۷ شهریور، پلاک ۴۰۵

تلفن: ۸ - ۹۷ ۴۴ ۸۱ ۶۶ ، ۴-۶۶۷۹۶۱۲۳ (۹۸۲۱+)

فکس: ۸۱ ۶۵ ۸۱ ۶۶ (۹۸۲۱+)

www.santamco.com ■ info@santamco.com