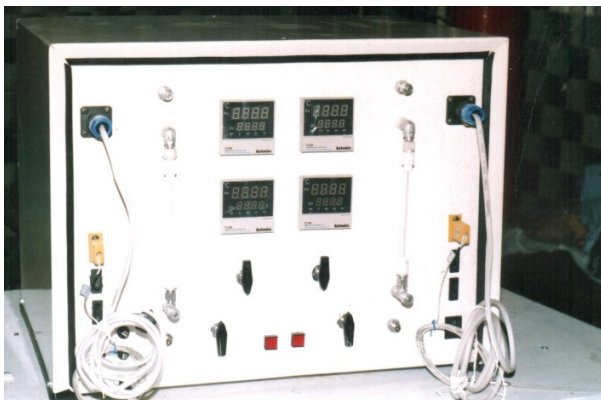


کاتالوگ دستگاه اندازه گیری هدایت غشاء (پلیمری و سرامیکی)

در سالهای اخیر استفاده از فناوری غشاهای پلیمری و سرامیکی در صنایع مختلف نظیر پیلهای سوختی، کلر-آلکالی، باتریها و... توسعه چشمگیری داشته است. هدایت یونی غشاء و هدایت الکترونی اجزاء تشکیل دهنده پیلهای سوختی، باتریها، الکترولایزرها و... نقش بسزایی در میزان عملکرد این سیستمها دارد. لازمه بررسی عملکرد غشاها و تغییرات اعمال شده در ساختار آنها، وجود یک دستگاه تست هدایت غشاء در دماها و رطوبتهای مختلف است. دستگاه حاضر با داشتن سل اندازه گیری هدایت غشای پلیمری با طراحی مناسب، امکان بررسی هدایت غشاهای پلیمری و حتی سرامیکی در رطوبتهای مختلف را تا دمای 200°C فراهم می آورد. به علاوه از این دستگاه میتوان برای اندازه گیری هدایت یونی و الکترونی اجزاء تشکیل دهنده انواع پیلهای سوختی **AFC, SOFC, DAFC, PEMFC**، الکترولایزرها و باتریها استفاده کرد.



مشخصات فنی:

- محدوده اندازه گیری مقاومت غشاء: $1\text{ m}\Omega$ تا $3\text{ k}\Omega$
- ماکزیمم ولتاژ قابل اندازه گیری: 50 V
- ماکزیمم دمای سل: 200°C (تامین توسط دستگاه) و یا دماهای بالاتر
- ماکزیمم دمای مرطوبساز: 125°C
- قابلیت اندازه گیری هدایت غشاهای پلیمری تا دمای 200°C
- قابلیت اندازه گیری هدایت غشاهای سرامیکی در دماهای بالا (در صورت وجود کوره خارجی)
- قابلیت به کارگیری جهت اندازه گیری هدایت یونی و الکترونی انواع پیلهای سوختی **AFC, SOFC, DAFC, PEMFC** و الکترولایزرها
- قابل استفاده جهت اندازه گیری هدایت انواع باتریها
- اندازه گیری هدایت غشاء در رطوبتهای مختلف
- دارای سیستم فرآیندی مرطوبسازی غشاء از جنس استنلس استیل
- دارای سیستم تنظیم فشار
- دارای نمایشگر سطح آب مرطوبساز
- دارای سیستم کنترل دمای سل
- دارای سل اندازه گیری هدایت غشاهای پلیمری