

## دستگاه بارگذاری دینامیکی خطی با مشخصات زیر:

۱. طول کورس جابجایی از ۲۰۰ تا ۴۰۰ میلی متر
۲. شفت خروجی از قطر ۵۰ تا ۸۰ میلی متر
۳. اعمال نیروی دینامیکی از ۴۰۰ تا ۹۵۰۰ کیلوگرم نیرو
۴. سرعت حرکت شفت از ۲۵ تا ۸۰۰ میلی متر در ثانیه
۵. نوع سیستم محرکه سروموتور با توان مناسب
۶. دقت جابجایی خطی ۱۰ میکرومتر
۷. سنسور اندازه گیری نیرو با ظرفیت مناسب
۸. قابلیت اتصال یکدستگاه سنسور موقعیت از نوع LVDT
۹. تابلوی کنترل شامل تجهیزات اندازه گیری و کنترل و یکدستگاه کامپیوتر
۱۰. نرم افزار پیشرفته با قابلیت‌های :

- کنترل حرکت بر اساس نیرو یا جابجایی با سرعت قابل تنظیم
- امکان جمع آوری داده ها از سنسورهای نیرو و موقعیت و رسم منحنی
- قابلیت بزرگنمایی هر محدوده از منحنی توسط کاربر
- قابلیت مقیاس نمودن منحنی ها و حالت Auto Scale
- قابلیت ذخیره و بازیابی داده های آزمون با فرمت نرم افزار Excel

## انواع مدل‌های قابل ارایه :

سرعت خطی بر حسب mm/Sec - نیروی دینامیکی بر حسب Kg - DLLM

DLLM-400-800

DLLM-500-200

DLLM-950-800

DLLM-1500-500

DLLM-2200-250

DLLM-3000-250

DLLM-4500-100

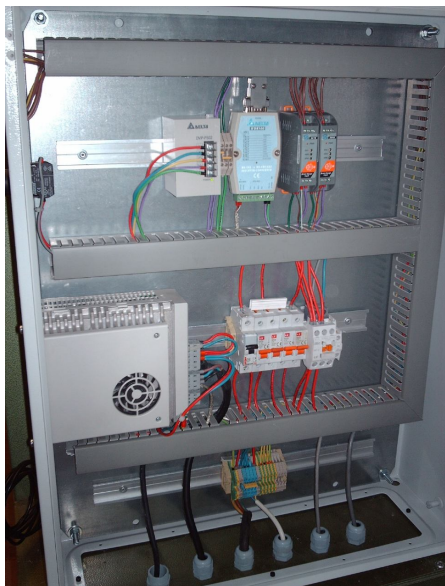
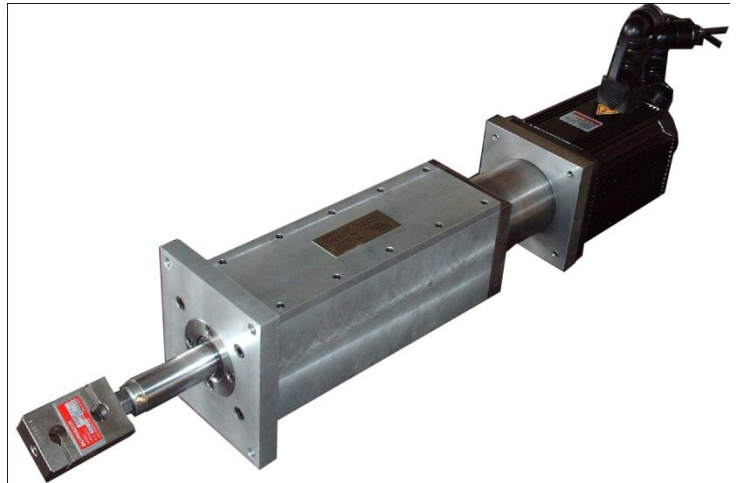
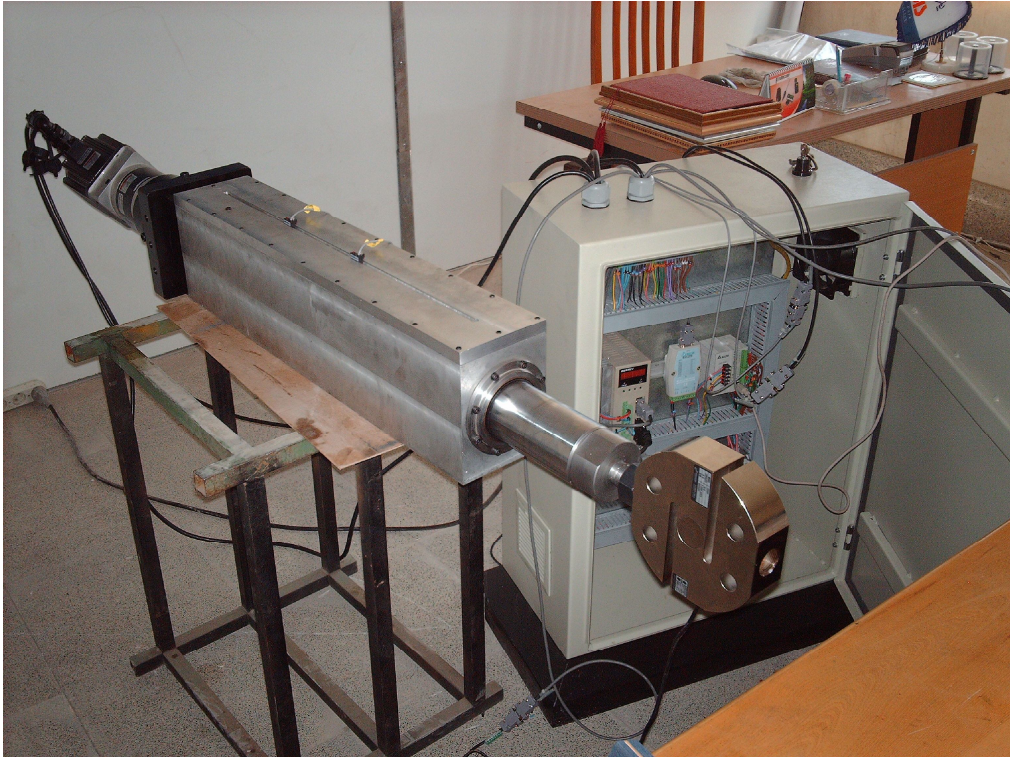
DLLM-5500-100

DLLM-6000-50

DLLM-7500-100

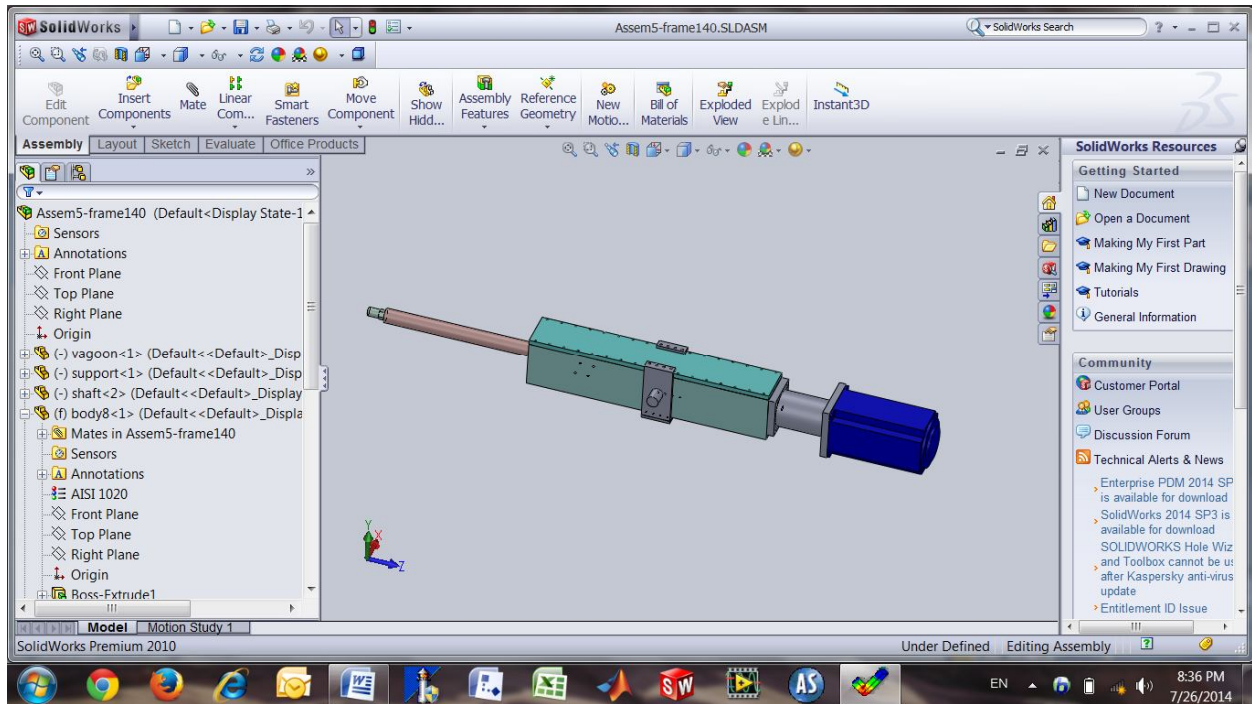
DLLM-9500-25

DLLM-9500-50



## برنامه طراحی و تولید دستگاه بارگذاری دینامیکی

با توجه به مشخصات مورد نظر مشتری دستگاه توسط نرم افزار SolidWorks طراحی می گردد



سپس نقشه قطعات مکانیکی و مجموعه های برقی تهیه شده و توسط بخش ساخت و مونتاژ آماده می گردد



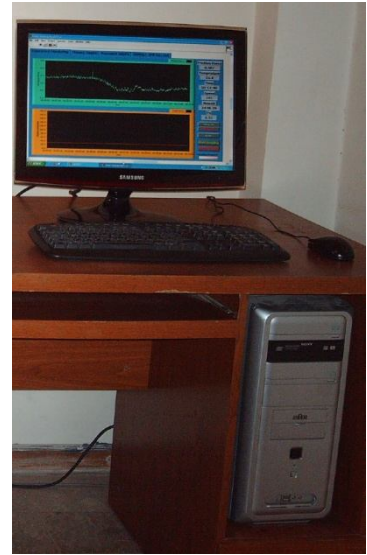
سپس قطعات و مجموعه ها روی هم سوار شده و دستگاه شکل می گیرد



اکچویتور دستگاه



تابلوی کنترل دستگاه



نرم افزار دستگاه