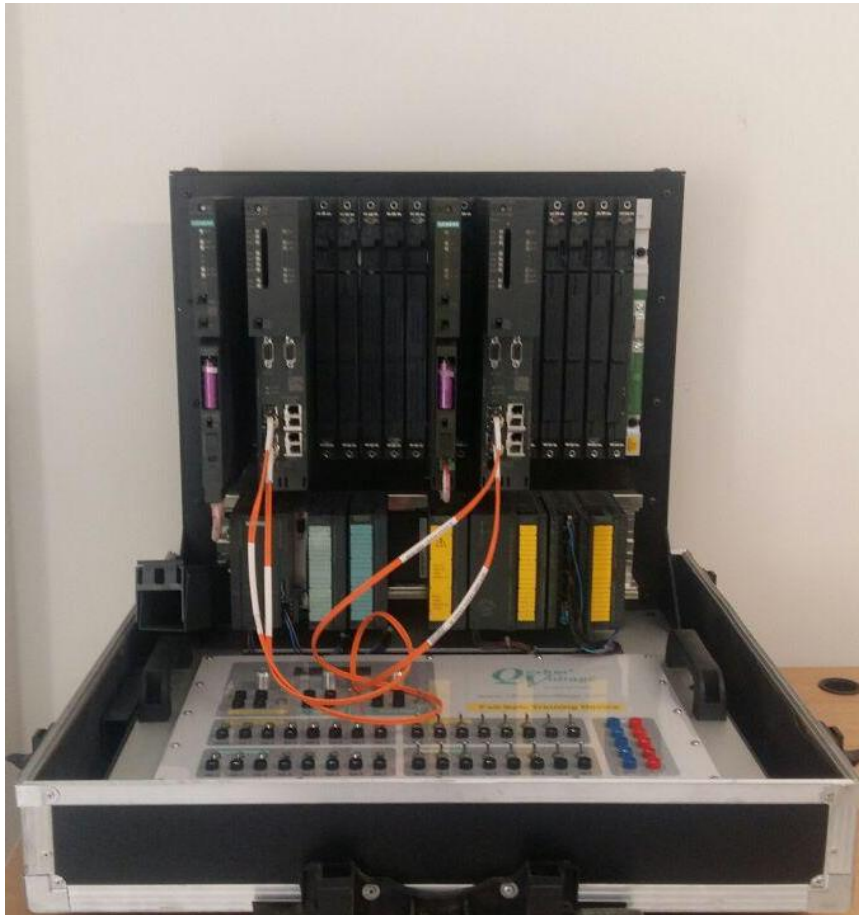


# Qeshm Voltage

مجموعه آموزشی اتوماسیون صنعتی Fail Safe  
(QV-F.A)



شرایط محیطی نصب و راه اندازی مجموعه آموزشی سیمولیشن S7-300 به شرح ذیل میباشد:

- اتاق آزمایشگاه با مساحت حداقل 10 مترمربع به دور از و سیمها و کابلهای فشار قوی و با دمای حداکثر 55 درجه
- وجود برق تک فاز 220VAC
- وجود یک دستگاه کامپیوتر

نصب و راه اندازی و نگهداری مجموعه آموزشی در شرایط ذیل پیشنهاد نمی شود

- محیط **Out door**
- محیط با رطوبت بالا
- محیط با دمای بالا
- محیط با نویزپذیری بالا و برق فشار قوی